

T TOPLUM
ÇALIŞMALARI
ENSTİTÜSÜ

TOPLUM 2024

toplum.org.tr

Yayın Hakları © 2024

Bu yayının tüm hakları Toplum Çalışmaları Enstitüsü'ne aittir. Toplum Çalışmaları Enstitüsü'den izin alınmadan yayının tümünün ya da bir kısmının herhangi bir yöntem ile basımı, yayımı, çoğaltılması ve dağıtımı yapılamaz. Kaynak göstermek şartıyla alıntı yapılabilir.

Yayın No: 02

Yayın Tarihi: 10.10.2024



TOPLUM ÇALIŞMALARI ENSTİTÜSÜ

Adres : Cevizlidere Mah. Mevlana Bulv. No:123/305 Çankaya/Ankara
Telefon : 0312 939 93 00
E-posta : info@toplum.org.tr
Website : www.toplum.org.tr

HAKKIMIZDA

Toplum Çalışmaları Enstitüsü, Türkiye'nin nitelikli insan kaynağını ülkemizin kronik yahut güncel sorun alanlarına yönelterek politik karar alıcılara rafine çözüm önerileri sunmayı ana kuruluş amacı olarak benimser. Amacına uygun olarak gerçekleştirdiği çalışmalarda, toplumumuzun genel çıkarlarının öncelenmesini esas alır. Bu esas, Toplum Çalışmaları Enstitüsü'nün zaman ve zeminden bağımsız, değişmez ilkesidir. Türkiye'nin potansiyeline uygun atılımlar için yeni jenerasyon zihinleri, fikri üretime teşvik etmek ve bu üretimi ülke birikimimize anlamlı katkılar olarak sunmak ana motivasyon kaynağımızdır.

YÖNETİM KURULU

Osman Ertürk Özel, Enstitü Başkanı

Prof. Dr. Dilek Başar, Ekonomi Programı Direktörü

Dr. M. Veysel Güldoğan, Dış Politika Programı Direktörü

Dr. Yavuz Selim Günay, Hukuk ve Adalet Programı Direktörü

İmran Gürakan, Dijital Dönüşüm ve Girişimcilik Programı Direktörü

Doç. Dr. Asmin Kavas, Şehircilik Programı Direktörü

Hüseyin Raşit Yılmaz, Siyaset Programı Direktörü

Çiğdem Gizem Okkaoğlu, Enstitü Genel Sekreteri

Aykutalp Arıcı, Yönetim Kurulu Üyesi

Ahmet Oğuz Atalay, Yönetim Kurulu Üyesi

Dr. Abdullah Çağıl, Yönetim Kurulu Üyesi

Vasıf İnanç Duygulu, Yönetim Kurulu Üyesi

Merve Çakır Gök, Yönetim Kurulu Üyesi

Gökhan Güler, Yönetim Kurulu Üyesi

Timuçin Koray Güzelderen, Yönetim Kurulu Üyesi

Selim Kuru, Yönetim Kurulu Üyesi

Yağmur Uzunırmak, Yönetim Kurulu Üyesi

TOPLUM 2024

TÜRKİYE
TOPLUMSAL EĞİLİMLER ARAŞTIRMASI
EYLÜL 2024

T TOPLUM
ÇALIŞMALARI
ENSTİTÜSÜ

CHP Birinciliğe Alışıyor

Cumhuriyet Halk Partisi yerel seçim zaferinin ardından başlayan cumhurbaşkanı adaylığı tartışmalarının odağında olsa da seçmenlerin birinci tercihi olmayı sürdürüyor. CHP kararsızlar dağıtıldığında %32,7 oy oranıyla Ak Parti'nin %3,8 puan önünde. 14 Mayıs 2023 tarihindeki Türkiye genel seçimlerinde İyi Parti'ye oy veren seçmenlerin %33'ü, Zafer Partisi seçmeninin %18'i, Dem Parti seçmeninin %14,9'u, Ak Parti seçmeninin %8'i, CHP'nin %32,7 oranına yükselişinin arkasındaki ana oy akışını oluşturuyor. CHP'nin Ak Parti'ye en çok üstünlük sağladığı yaş grubu ise 18-24 yaş arası genç seçmenler. CHP'nin genç seçmendeki oyu %30 iken Ak Parti'nin bu yaş grubundaki oyu %21,8. Eğitim durumuna göre ise AK Parti'nin CHP'ye ilkökul ve ortaokul mezunlarındaki belirgin üstünlüğü lise mezunlarından başlayarak sona eriyor. Lise mezunlarında CHP'nin oyu %32,8, Ak Parti'nin oyu ise %27,4. Üniversite ve üzeri eğitime sahip olan seçmenlerdeki farkın CHP lehine oldukça arttığını görüyoruz: CHP %43,2, Ak Parti %15,5. Uzun süredir alışık olunan emekli seçmenlerin Ak Parti desteği ise son yıllarda ağırlaşan ekonomik koşulların etkisiyle belirgin olarak sona ermiş durumda: Emekli seçmenlerin CHP'ye desteği %39,8, Ak Parti'ye desteği %22,8. Devlet memurlarında ise iki partinin oy oranı neredeyse aynı. İktidarın ev hanımlarından aldığı destek noktasında gücünü büyük ölçüde koruduğunu söylemek mümkün.

Seçmenlerin %42,8'i bugün bir seçim olsa CHP'nin, %42,1'i ise Ak Parti'nin birinci parti olacağını düşünüyor. Bu oranlar CHP'nin oy oranınının 10 puan, Ak Parti'nin oy oranınının ise 14 puan üstünde. Ak Partililerin %60,2'si, CHP'lilerinde %71,5'i kendi partilerinin ipi göğüsleyeceği kanaatinde. CHP seçmenin kazanma beklentisinin yüksekliği dikkat çekici.

Ağır ekonomik koşulların CHP'nin birincilikteki yerini pekiştirdiğini söylemek mümkün. Türkiye'nin en acil çözülmesi gereken sorunları arasında ekonomiye dair problemleri dile getiren ve önümüzdeki 1 yılda durumun iyiye gidip gitmeyeceği beklentisi sorulduğunda olumsuz görüş beyan eden seçmen grubunda Cumhuriyet Halk Partisi % 40,6 ile birinci, Ak Parti %17,9'la ikinci parti konumunda bulunuyor.

Toplumun yalnızca %16,8'i Türkiye'nin iyi yönetildiğini düşünürken %57,2'si kötü idare edildiği kanaatinde. Bu %57,2 aynı zamanda muhalefetin genişleme potansiyelinin doğal sınırlarına da işaret ediyor. Ak Partililerin % 29,2'si, MHP'lilerin %30,9'u ülkenin kötü yönetildiğini ifade ediyor. Muhalif seçmenlerde bu oran, Yeniden Refah Partisi seçmeni dışında, %80 bandında.

Cumhurbaşkanlığı Yarışı: İktidarda Belirsizlik Muhalefette Çoklu Aday İhtimali

Ak Parti seçmeninin %41,1'i "Recep Tayyip Erdoğan aday olmadığı takdirde iktidarın cumhurbaşkanı adayı kim olmalı?" sorusuna "Bilmiyorum", "Fikrim yok", "Kararsızım" vb. cevaplar veriyor. Ak Parti seçmeninden en çok desteği alan iki isim ise %18,1 ile Hakan Fidan ve %12,9 ile Selçuk Bayraktar. Bu noktada Dışişleri Bakanı Fidan'ın aktif bir siyasetçi, Erdoğan'ın damadı Bayraktar'ın ise aktif politika dışından bir isim olduğunu hatırd tutmakta fayda var. Selçuk Bayraktar'ın, görece, siyaset dışı bir figür olarak sahip olduğu bu destek oranı önemli. Toplum 2024 kapsamında beğeni oranını sordüğümüz 11 isim arasında da Selçuk Bayraktar 10 üzerinden 5,4 ile en beğenilen 2. isim. Bu oran beğeni düzeyi 5,0 olan Recep Tayyip Erdoğan'ın üzerinde ve beğeni düzeyi %5,9 olan Mansur Yavaş'ın hemen altında. Yavaş sorulan isimler arasında en beğenilen isim. İmamoğlu'nun toplumsal beğeni oranı ise Cumhurbaşkanı Erdoğan ile aynı: 5,0. Erdoğan'ın beğeni düzeyinin en düşük olduğu grup 18-24 yaş arası genç seçmen. Bu seçmen grubu aynı zamanda İmamoğlu'nu en çok destekleyen iki yaş grubundan birisi. Yavaş'ı en çok sırasıyla CHP, İyi Parti ve Zafer Partililer beğeniyor, İmamoğlu'nu en çok sırasıyla CHP, Dem Parti ve İyi Partililer beğeniyor.

Toplum 2024'te beğeni düzeyi sorulan isimler arasında seçmenlerde "tanınmama" oranı en yüksek iki isim: %45,3 ile İyi Parti Genel Başkanı Müsavat Dervişoğlu ve %45,7 ile Yavuz Ağırlioğlu.

Önümüzdeki cumhurbaşkanlığı seçiminde muhalefetin adayının kim olması gerektiği sorulduğunda; %26,5 ile Mansur Yavaş birinci, %20,2 ile Ekrem İmamoğlu ikinci sırada. İmamoğlu'nu %7,0 ile Özgür Özel takip ediyor. Genel seçimdeki bu tabloyla CHP seçmeninin tercihi arasında belirgin ayrışma dikkat çekici. Cumhuriyet Halk Partisi seçmeninin %36,9'u Ekrem İmamoğlu'nun cumhurbaşkanı adayı olmasını isterken %30,4'ü Mansur Yavaş'ın cumhurbaşkanı adayı olması arzusunda. Yavaş'ın cumhurbaşkanı adaylığına destek İyi Parti, Zafer Partisi, Yeniden Refah Partisi'nde yüksekken İmamoğlu'nun olası adaylığına CHP'den sonraki en büyük destek DEM Parti seçmeninden geliyor. İyi Parti seçmeninde ise Yavaş'ın adaylığına destek %43,6, İmamoğlu'nun adaylığına destek %26,8 seviyelerinde. Ak Parti seçmeninin ise %20,1'i Mansur Yavaş'ın, %10'u Ekrem İmamoğlu'nun muhalefetin adayı olmasını istiyor. MHP'de Yavaş'ın muhalefetin adayı olması isteği %23 iken İmamoğlu isteği %9,1.

Bir sonraki cumhurbaşkanının kim olacağına dair toplumsal beklenti ile isimlere dair toplumsal beğeni eğilimi arasında önemli bir farklılaşma var. Toplumsal beğenide Yavaş'ın İmamoğlu'nun önünde yer almasına rağmen bir sonraki cumhurbaşkanının kim olacağına dair beklentide İmamoğlu'nun Mansur Yavaş'ın önünde yer aldığını görüyoruz. Katılımcıların bir sonraki cumhurbaşkanı tahmininde Ekrem İmamoğlu %16,4 ile birinci, Recep Tayyip Erdoğan %16,2 ile ikinci, Mansur Yavaş %14,9 ile üçüncü sırada yer alıyor.

Toplumsal beğeni düzeyi ölçülen 11 isim arasında kendi seçmeninde en yüksek beğeniye sahip olan isim Selahattin Demirtaş. Demirtaş Dem Parti seçmenleri arasında 10 üzerinden 8,9 beğeni puanına sahip. Ak Partililerdeki Recep Tayyip Erdoğan beğeni puanı 7,7, Selçuk Bayraktar'ın 7,3, CHP seçmenleri arasında Özgür Özel'in beğeni puanı 6,1, Yavaş'ın beğeni puanı 7,8, İmamoğlu'nun 7,4.

Ekonomik Umutsuzluk Had Safhada

Önümüzdeki 1 yıl içerisinde ülke ekonomisinin daha iyi olacağını düşünenlerin oranı %23,3 iken ekonominin düzelmeyeceğini düşünenlerin oranı %76,7. Ak Parti seçmeninin %55,2'si ile MHP seçmeninin %55,5'i de ekonominin önümüzdeki 1 yıl içinde iyiye gitmeyeceğini düşünüyor. Muhafız seçmenlerdeki ekonomik umutsuzluk ise %90'lar seviyesinde. Ekonomik karamsarlığı en yüksek grup ise eğitimli gençler. Acilen çözülmesi gereken ilk 10 sorun listesinin ilk 2 sırasındakiler dahil olmak üzere 5'i doğrudan ekonomiyle ilgili.

Rekor Mutabakat: Göçmenler Gitmeli %94,3

Toplumun yalnızca %5,7'si göçmenlerin, şu an olduğu gibi, Türkiye'de yaşamalarına izin verilmesini istiyor. %78,1'i "Hepsi geri gönderilmeli" derken, %16,2'si "Sadece nitelikli olanlar kalmalı, gerisi gönderilmeli" görüşünde. Bu durumda iktidarın mevcut göçmen politikasını desteklemeyenlerin oranı %94,3'le rekor bir seviyede görünüyor. Ak Parti seçmenlerinde göçmenlerin, mevcut haldeki gibi kalmasını isteyenlerin oranı yalnızca %7,0. Kadınlar %96,8 ile göçmenlerin gitmesini en çok isteyen grup olarak öne çıkıyor.

101. Yılında Cumhuriyet, Saltanat ve Atatürk

Mustafa Kemal Atatürk ile ilgili toplumun %83,7'sinin "çok olumlu" ve "olumlu" görüşe sahip olduğu görülüyor. En yüksek olumlu görüş oranında %97 ile CHP seçmeni birinci, %95,9 ile İyi Parti seçmeni ikinci sırada. En az olumlu görüş beyanı ise %69,3 ile Yeniden Refah Partisi ve % 74,6 olumlu görüş beyanı Ak Parti seçmeninde. Toplumun yalnızca %5,8'i cumhuriyetin kurucusu ile ilgili olumsuz kanaate sahip olduğunu ifade ediyor. Atatürk'e dair en yüksek olumlu görüş %89,4 ile emeklilerdeyken, en az olumlu görüş %75,7 ile memurlarda.

Saltanatın kaldırılıp cumhuriyetin kurulmasının yanlış olduğunu düşünenlerin oranı ise %12,5 ile sınırlı kalıyor. Toplumun %72,6'sı saltanatın kaldırılıp cumhuriyetin kuruluşunu "çok doğru" ve "doğru" buluyor. Saltanatın kaldırılmasını yanlış bulanların oransal olarak en yüksek olduğu parti %38,1 ile Yeniden Refah Partisi. İşsizlerde saltanatın kaldırılmasını yanlış bulanların oranı %20,5 iken en yüksek yanlış bulan oranı %37 oranıyla günöbirlik işlerde çalışanlar arasında.

Özgürlük

Toplum özgürlük konusunda ikiye bölünmüş durumda. Türkiye'de kendini özgür hissetmeyenlerin oranı %49,6, özgür hissedenlerin oranı ise %50,4. Kendilerini en özgür hissedenler %78,7 ile MHP'liler ve %73,3 ile Ak Partililer. Kendilerini en az özgür hissedenler ise %77,1 ile Dem Partililer ve %71,3'le CHP'liler. Eğitim düzeyi artışına paralel olarak kendisini özgür hissetmeyenlerin oranı da artıyor. İlkokul ve altı eğitime sahip olanlardaki özgür hisseden- hissetmeyen oranları %57,4'e %42,6 iken üniversite ve üzeri eğitim almışlarda bu oranlar neredeyse aynı oranlarla ama tam tersi şekilde gerçekleşiyor: Üniversite mezunlarının %57,1'i kendilerini özgür hissetmezken %42,9'u özgür hissediyor.

İmkânı olsa Türkiye dışında bir ülkede yaşamak isteyenlerin oranı %37,8. Bekleneceği gibi en düşük oranlar %19,1 ile MHP ve %24,1 ile Ak Parti seçmenlerinde. İyi Partililer ise bu konuda muhalif blokla değil iktidar blokuyla örtüşen bir tercihe sahip. İyi Partililerin sadece %23,5'i yurt dışında yaşamak istediğini ifade ediyor. En yüksek oranlarda ise muhalefetin çok farklı renklerinin birbirine oldukça yakın oranlarda yurt dışında yaşama isteğine sahip olduğunu görüyoruz. CHP'lilerin %54,1'i, Dem Partililer'in % 55,1'i, Yeniden Refah Partililer'in %52,9'u ve Zafer Partililer'in %50'si imkânı olsa yurt dışında yaşamak istediklerini belirtiyor.

Dindarlık azalıyor

Son 5 yılda şahsi dindarlıklarının değişimine dair soruya katılımcıların %22,5'i "Dindarlığım azaldı" şeklinde yanıt verirken %63,5'i herhangi bir değişiklik olmadığı yanıtını veriyor. Son 5 yılda dindarlığının arttığını söyleyenlerin oranı yalnızca Ak Partililer'de (%17,9) azaldığını söyleyenlerden (%13,7) fazla. Toplumun genelinde son 5 yılda dindarlık belirgin şekilde azalmış görülürken memurlar arasında belirgin bir dindarlık artışı beyanı dikkat çekiyor.

2023 genel seçimlerinde Ak Parti'ye oy veren ve son 5 yılda dindarlığının azaldığını söyleyen seçmenlerin %51,5'i partilerini desteklemeye devam ederken %19,3'ü CHP'yi, %13,6'sı MHP'yi desteklemeye başladığını ifade ediyor. Son 5 yılda kadınlar ve erkekler arasında dindarlık değişiminde çok belirgin bir farklılık da göze çarpmakta. Kadınlarda, anket hata payı içerisinde, son 5 yıldaki dindarlıklarının artış (%17,0) ve azalışlarını (%15,4) beyan edenler aynı orandayken erkeklerin %29,7'si dindarlıklarının azaldığını, %11'i ise dindarlıklarının arttığını belirtmekte.

Toplum Yönetimde Gençleşme İstiyor

Türkiye'yi yöneten kadroların yaş aralığının nasıl olması gerektiği sorusuna verilen yanıtlara göre ülkeyi yönetenlerin yaş aralığının 35-54 yaş arası olmasını isteyenlerin oranı %76. İktidar ortağı iki partinin genel başkanlarının yaşlarının aritmetik ortalamasının 73 olduğu düşünüldüğünde toplumsal tercihle cari olan arasındaki büyük fark dikkat çekiyor. Toplumdaki söz konusu "genç" idareci eğiliminin parti seçmenlerine göre pek farklılaşmadığı, bununla birlikte ülkeyi 65-74 yaş arasının yönetmesini isteyenlerin oranının Ak Parti'de bile ancak %1,2 olduğu görülüyor.

Değişim mi Dejavu mu?

Toplumun en büyük ortak politika önerisi “Göçmenlerin geri gönderilmesi”. CHP’nin Avrupa’da Türkiye’ye biçilen “göçmen tutucu” pozisyona karşı sesini yükseltmeye başlamasının altında da bu büyük toplumsal tepki yatıyor. Cumhuriyetin kurucu lideri Mustafa Kemal Atatürk’ün toplumsal beğenisinin her siyasi renkte oldukça belirgin olması dikkat çekici. Bu bakımdan Atatürk’ün, isim olarak, toplumun en büyük ortak paydası olduğunu söylemek mümkün. Toplumun yalnızca %5,8’i Atatürk’le ilgili olumsuz görüş bildiriyor. Toplumsal desteği hayli yüksek olmasına rağmen “cumhuriyetin ilanının” toplumsal kabulünün bile Atatürk üzerinde sağlanan geniş konsensüsün arkasında kaldığını görüyoruz.

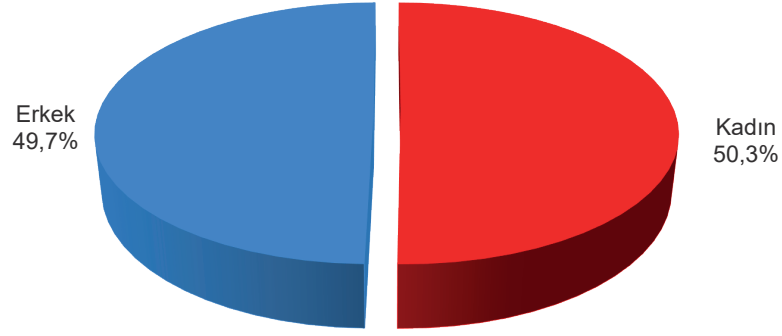
Mansur Yavaş’a CHP seçmeninden yönelen destek oranında son genel seçimlerde İyi Parti’ye oy verip artık CHP seçmeni olan %33’lük kesimin ciddi bir katkısı olduğunu söylemek mümkün. Bu kesimin CHP seçmeni olarak verdiği destek Yavaş’ı İmamoğlu’nun gerisinde olsa da parti içinde potada tutmayı sağlıyor. İmamoğlu’nun toplumsal beğeni düzeyini milliyetçi seçmenlerde arttırmadan Yavaş’ın beğeni düzeyine ulaşması pek mümkün görünmüyor. Selçuk Bayraktar’ın toplumsal beğeni düzeyinin Recep Tayyip Erdoğan’ın üstünde olması ve toplumun ülkeyi yönetenlerin gençleşmesine dair gösterdiği yüksek tercih oranı birbirini destekler nitelikte.

Ağır ekonomik koşulların, önümüzdeki 1 yıla dair umutsuzluğun ve azalan dindarlığın iktidarı zorlayan etkenler listesinin üst sıralarında olduğu görülüyor. Muhalefetin “çoklu aday” tartışmalarını yönetirken göstereceği performans ve iktidarın “ahmak” davası başta olmak üzere sürece olası müdahaleleri toplumsal dikkati yönlendirmesi bakımından Ak Parti’ye alan açabilir. Bu noktada muhalefetin avantajlarının daha “hakiki” iktidarın olası avantajlarının ise görece “yapay” olması muhalefette erken zafer algısını beslerse 2023 genel seçimlerindeki ağır mağlubiyete kapı aralanabilir.

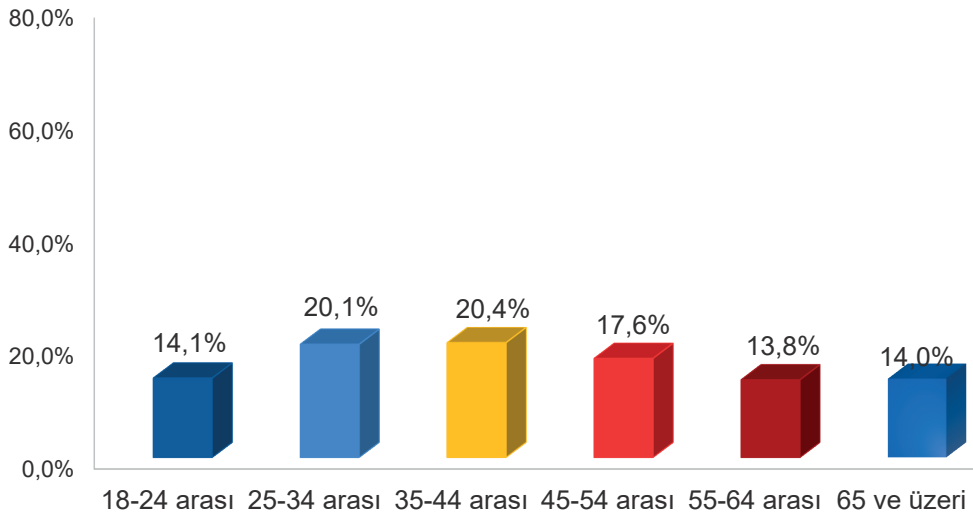
Metodoloji

- Bu araştırma 18 yaş ve üzeri seçmen baz alınarak Türkiye'deki toplumsal eğilimleri ölçmek amacıyla yapılmıştır.
- Saha uygulaması 19 – 22 Eylül 2024 tarihleri arasında, NUTS 2 bölgelerinde, CATI (bilgisayar destekli telefon) anket yöntemi ile gerçekleştirilmiştir.
- Araştırmanın örneklem büyüklüğü 1.514 kişidir. Örneklem büyüklüğü %95 güven düzeyinde, hata payı $\pm 2,52$ olarak hesaplanmıştır.

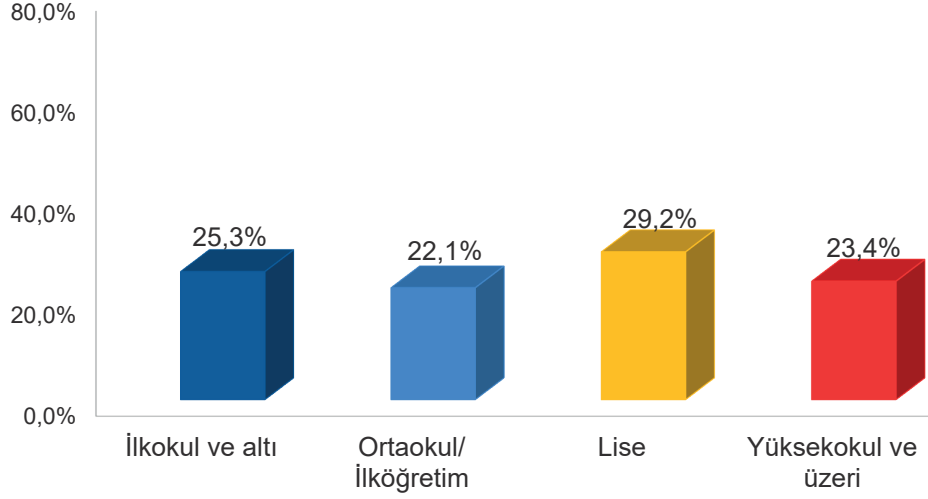
Cinsiyet durumuna göre dağılım



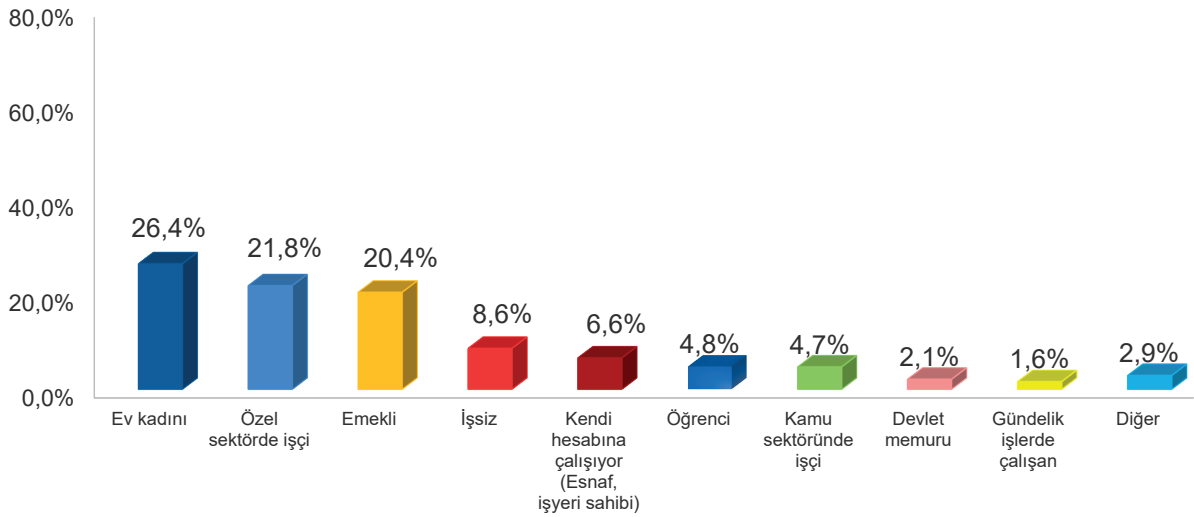
Yaş durumuna göre dağılım



Eđitim durumuna gre dađılım

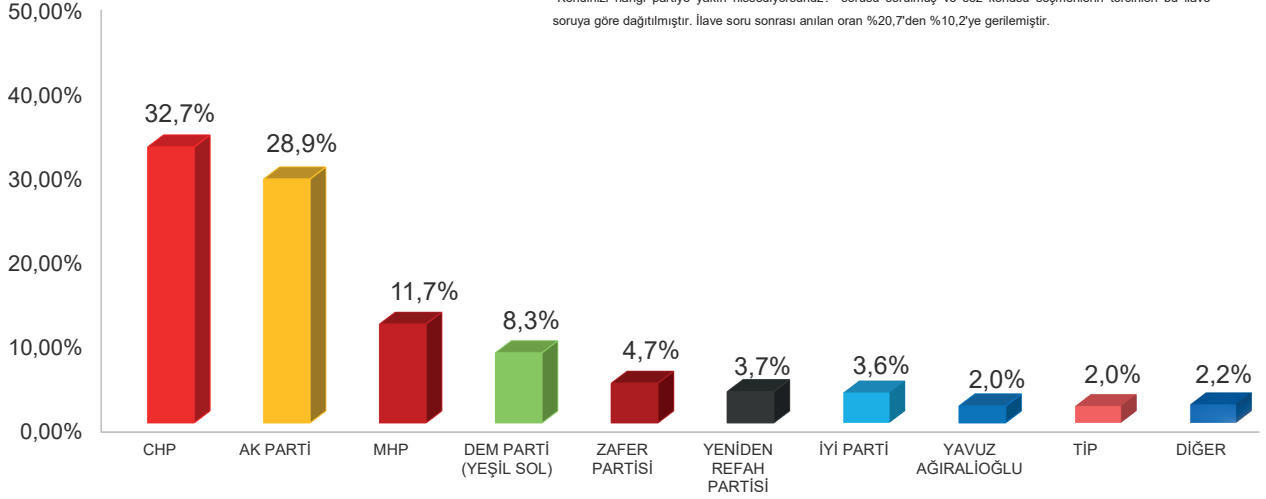


Meslek durumuna gre dađılım



Bugün bir milletvekili genel seçimi olsa oyunuzu hangi partiye verirsiniz? (Kararsızlar Dağıtıldıktan Sonra)

➔ 'Kararsızım', 'Oy Kullanmayacağım', 'Geçersiz Oy Atacağım' ve 'Cevap Yok' diyen katılımcılara (% 20,7) ilave olarak "Kendinizi hangi partiye yakın hissediyorsunuz?" sorusu sorulmuş ve söz konusu seçmenlerin tercihleri bu ilave soruya göre dağıtılmıştır. İlave soru sonrası anılan oran %20,7'den %10,2'ye gerilemiştir.



Bugün bir milletvekili genel seçimi olsa oyunuzu hangi partiye verirsiniz?

14 Mayıs 2023 Milletvekili Seçimi	AK PARTİ	CHP	MHP	DEM Parti (Yeşil Sol)	İYİ PARTİ	YENİDEN REFAH PARTİSİ	ZAFER PARTİSİ	Yavuz Ağıriloğlu'nun kuracağı partiye	TİP	DİĞER
AK PARTİ	71,5%	8,0%	10,5%	1,8%	0,8%	4,6%	0,2%	1,2%	0,0%	1,5%
CHP	4,3%	83,5%	1,4%	2,8%	0,9%	1,2%	3,3%	0,0%	1,3%	1,2%
MHP	18,9%	7,0%	69,5%	0,0%	1,6%	0,0%	0,0%	2,5%	0,0%	0,6%
DEM PARTİ (YEŞİL SOL)	4,0%	14,9%	0,0%	80,2%	0,0%	0,0%	0,0%	0,0%	0,8%	0,0%
İYİ PARTİ	4,1%	33,4%	2,1%	0,0%	30,9%	3,6%	14,2%	9,6%	0,0%	2,1%
YENİDEN REFAH PARTİSİ	24,9%	11,5%	0,0%	0,0%	4,0%	48,3%	0,0%	3,5%	1,8%	6,0%
ZAFER PARTİSİ	0,0%	18,0%	0,0%	0,0%	0,0%	0,0%	70,1%	5,9%	0,0%	5,9%
DİĞER	2,6%	42,2%	0,0%	0,0%	4,3%	0,0%	12,9%	2,7%	28,5%	6,7%
OY KULLANMADIM	27,7%	31,8%	13,4%	5,7%	1,1%	5,1%	5,1%	2,5%	1,4%	6,0%

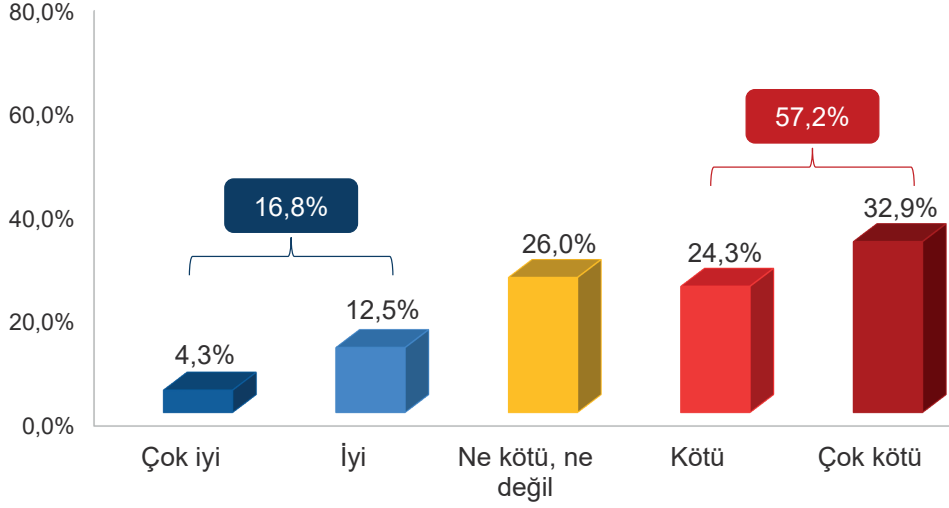
Bugün bir milletvekili genel seçimi olsa oyunuzu hangi partiye verirsiniz?

	CHP	AK PARTİ	MHP	DEM Parti (Yeşil Sol)	ZAFER PARTİSİ	YENİDEN REFAH PARTİSİ	İYİ PARTİ	Yavuz Ağıriloğlu'nun kuracağı partiye	TİP	Diğer
Cinsiyet Durumuna Göre Dağılım										
Kadın	36,3%	34,9%	10,4%	6,2%	1,9%	2,4%	3,8%	1,3%	1,4%	1,4%
Erkek	29,0%	22,9%	13,1%	10,5%	7,6%	5,1%	3,4%	2,7%	2,6%	3,1%
Yaş Durumuna Göre Dağılım										
18-24 arası	30,0%	21,8%	13,4%	14,5%	10,3%	2,4%	0,8%	1,0%	4,5%	1,4%
25-34 arası	34,6%	29,9%	10,6%	10,0%	4,7%	3,9%	0,7%	0,7%	1,9%	3,0%
35-44 arası	27,9%	33,9%	12,4%	9,2%	2,4%	6,7%	2,0%	2,0%	1,4%	2,0%
45-54 arası	34,1%	27,6%	11,4%	7,4%	2,3%	4,1%	5,2%	3,7%	2,0%	2,1%
55-64 arası	36,0%	27,7%	13,0%	6,3%	4,7%	2,7%	2,7%	4,0%	1,4%	1,5%
65 ve üzeri	34,8%	30,7%	9,9%	1,3%	5,3%	0,9%	12,0%	1,0%	0,9%	3,3%
Eğitim Durumuna Göre Dağılım										
İlkokul ve altı	26,9%	35,5%	10,3%	10,1%	1,3%	3,3%	7,7%	1,4%	0,7%	2,7%
Ortaokul/ İlköğretim	27,9%	37,9%	12,4%	10,8%	3,6%	5,3%	0,0%	0,6%	0,0%	1,5%
Lise	32,8%	27,4%	11,3%	7,6%	5,2%	4,3%	2,6%	3,3%	3,7%	1,8%
Üniversite ve üzeri	43,2%	15,5%	13,2%	5,0%	8,9%	1,9%	3,8%	2,3%	3,1%	3,0%

Bugün bir milletvekili genel seçimi olsa oyunuzu hangi partiye verirsiniz?

Çalışma durumu	CHP	AK PARTİ	MHP	DEM Parti (Yeşil Sol)	ZAFER PARTİSİ	YENİDEN REFAH PARTİSİ	İYİ PARTİ	Yavuz Ağıriloğlu'nun kuracağı partiye	TİP	Diğer
Emekli	39,8%	22,8%	10,3%	2,9%	7,1%	2,3%	7,2%	3,8%	1,6%	2,4%
Ev kadını	26,4%	45,2%	10,9%	5,3%	1,1%	3,5%	5,0%	1,3%	0,0%	1,5%
Öğrenci	33,7%	25,1%	11,9%	6,6%	11,2%	3,0%	0,0%	0,0%	8,5%	0,0%
Kendi hesabına çalışıyor	21,3%	29,3%	16,0%	13,7%	2,7%	8,0%	0,9%	2,9%	3,6%	1,5%
Kamu sektöründe işçi	39,6%	21,3%	7,8%	8,3%	13,6%	1,2%	0,7%	0,0%	3,7%	3,8%
Özel sektörde işçi	38,2%	20,3%	12,2%	8,9%	5,3%	5,5%	1,6%	3,0%	1,6%	3,5%
Günlük işlerde çalışan	9,7%	28,7%	18,6%	15,1%	4,4%	6,8%	16,7%	0,0%	0,0%	0,0%
Devlet memuru	30,1%	29,6%	21,4%	7,8%	5,6%	0,0%	0,0%	0,0%	2,6%	2,8%
İşsiz	29,8%	22,9%	13,7%	23,8%	2,5%	2,3%	,6%	0,0%	1,6%	2,9%
Diğer	36,4%	23,0%	6,1%	11,8%	3,5%	3,3%	1,6%	2,7%	10,5%	1,2%

Türkiye'nin nasıl yönetildiğini düşünüyorsunuz?



Türkiye'nin nasıl yönetildiğini düşünüyorsunuz?

14 Mayıs 2023 Milletvekili Seçimi	Çok iyi	İyi	Ne kötü, ne değil	Kötü	Çok kötü
AK PARTİ	9,3%	34,0%	24,7%	36,8%	10,7%
CHP	0,2%	1,3%	1,1%	13,5%	85,2%
MHP	8,8%	32,1%	23,3%	36,9%	13,9%
DEM PARTİ (YEŞİL SOL)	1,8%	8,0%	6,2%	12,2%	79,8%
İYİ PARTİ	0,0%	7,1%	7,1%	15,8%	77,1%
YENİDEN REFAH PARTİSİ	0,0%	6,9%	6,9%	44,0%	49,2%
ZAFER PARTİSİ	2,7%	6,6%	3,9%	15,8%	77,7%
DİĞER	0,0%	2,1%	2,1%	11,8%	86,1%
OY KULLANMADIM	3,3%	12,9%	9,6%	32,6%	54,5%

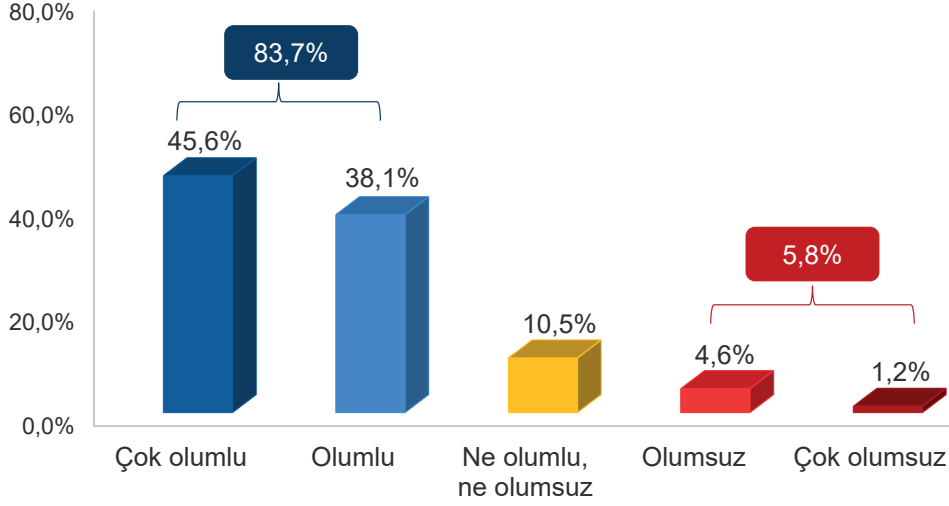
Türkiye'nin nasıl yönetildiğini düşünüyorsunuz?

	Çok iyi	İyi	Ne kötü, ne değil	Kötü	Çok kötü		
Cinsiyet Durumuna Göre Dağılım							
Kadın	3,1%	13,6%	10,5%	31,6%	24,1%	54,8%	30,7%
Erkek	5,5%	20,1%	14,6%	20,4%	24,4%	59,5%	35,1%
Yaş Durumuna Göre Dağılım							
18-24 arası	4,8%	12,0%	7,2%	32,0%	23,4%	56,0%	32,6%
25-34 arası	4,2%	15,7%	11,5%	29,1%	23,0%	55,2%	32,2%
35-44 arası	3,1%	16,5%	13,4%	32,0%	25,1%	51,5%	26,4%
45-54 arası	3,5%	17,7%	14,2%	25,4%	21,4%	56,9%	35,5%
55-64 arası	5,6%	17,0%	11,4%	16,9%	31,3%	66,1%	34,8%
65 ve üzeri	5,5%	22,8%	17,3%	16,0%	22,5%	61,2%	38,7%
Eğitim Durumuna Göre Dağılım							
İlkokul ve altı	6,8%	21,9%	15,1%	24,4%	25,3%	53,7%	28,4%
Ortaokul/ İlköğretim	7,1%	20,3%	13,2%	26,0%	20,4%	53,7%	33,3%
Lise	1,3%	11,8%	10,5%	31,4%	25,8%	56,8%	31,0%
Üniversite ve üzeri	2,8%	14,4%	11,6%	21,0%	25,0%	64,6%	39,6%

Türkiye'nin nasıl yönetildiğini düşünüyorsunuz?

Çalışma durumu	Çok iyi	İyi	Ne kötü, ne değil	Kötü	Çok kötü		
Emekli	4,1%	16,3%	12,2%	17,7%	23,5%	66,0%	42,5%
Ev kadını	2,9%	18,2%	15,3%	36,9%	23,5%	44,9%	21,4%
Öğrenci	8,9%	17,0%	8,1%	30,0%	23,1%	53,0%	29,9%
Kendi hesabına çalışıyor	9,9%	28,2%	18,3%	14,6%	24,9%	57,2%	32,3%
Kamu sektöründe işçi	0,0%	10,9%	10,9%	24,3%	26,3%	64,8%	38,5%
Özel sektörde işçi	2,9%	12,6%	9,7%	23,9%	26,9%	63,5%	36,6%
Günelik işlerde çalışan	6,3%	23,6%	17,3%	17,0%	24,1%	59,4%	35,3%
Devlet memuru	12,3%	33,3%	21,0%	31,9%	17,9%	34,8%	16,9%
İşsiz	6,0%	14,4%	8,4%	25,9%	24,8%	59,7%	34,9%
Diğer	3,2%	14,9%	11,7%	24,5%	16,9%	60,6%	43,7%

Mustafa Kemal Atatürk ile ilgili nasıl kanaate sahipsiniz?



Mustafa Kemal Atatürk ile ilgili nasıl kanaate sahipsiniz?

14 Mayıs 2023 Milletvekili Seçimi	Çok olumlu	Olumlu	Ne olumlu, ne olumsuz	Olumsuz	Çok olumsuz		
AK PARTİ	25,1%	74,6%	49,5%	16,7%	8,7%	2,3%	
CHP	78,0%	97,0%	19,0%	2,0%	0,6%	1,0%	0,4%
MHP	38,2%	83,7%	45,5%	11,2%	2,4%	5,1%	2,7%
DEM PARTİ (YEŞİL SOL)	40,4%	82,7%	42,3%	12,1%	5,2%	5,2%	0,0%
İYİ PARTİ	54,1%	95,9%	41,8%	4,1%	0,0%	0,0%	0,0%
YENİDEN REFAH PARTİSİ	9,3%	69,3%	60,0%	8,1%	22,6%	22,6%	0,0%
ZAFER PARTİSİ	62,0%	89,1%	27,1%	7,0%	3,9%	3,9%	0,0%
DİĞER	70,7%	82,3%	11,6%	15,4%	2,3%	2,3%	0,0%
OY KULLANMADIM	34,7%	76,9%	42,2%	12,9%	9,1%	10,2%	1,1%

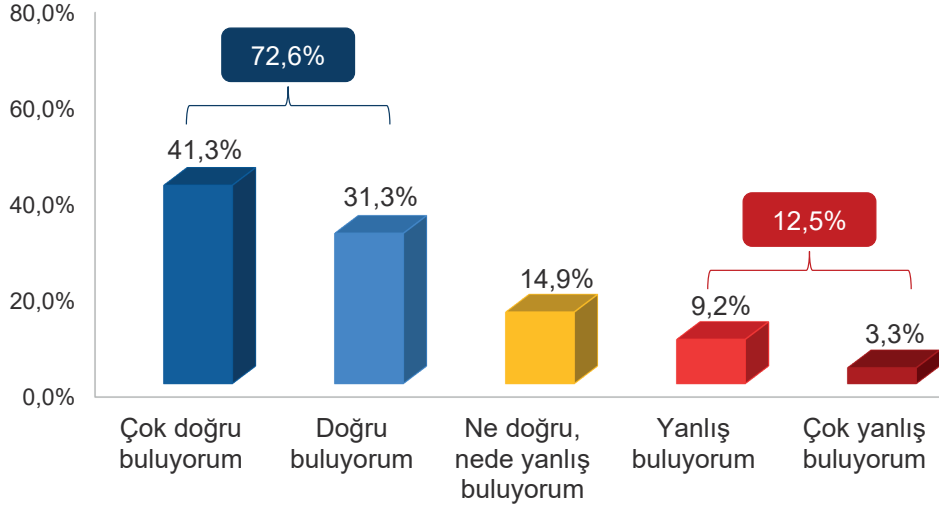
Mustafa Kemal Atatürk ile ilgili nasıl kanaate sahipsiniz?

	Çok olumlu	Olumlu	Ne olumlu, ne olumsuz	Olumsuz	Çok olumsuz		
Cinsiyet Durumuna Göre Dağılım							
Kadın	45,3%	84,1%	38,8%	11,2%	3,7%	4,7%	1,0%
Erkek	46,0%	83,4%	37,4%	9,7%	5,6%	6,9%	1,3%
Yaş Durumuna Göre Dağılım							
18-24 arası	45,9%	79,4%	33,5%	13,3%	6,2%	7,3%	1,1%
25-34 arası	44,3%	81,0%	36,7%	13,7%	3,8%	5,3%	1,5%
35-44 arası	38,9%	79,5%	40,6%	14,2%	6,0%	6,3%	0,3%
45-54 arası	47,4%	83,8%	36,4%	10,5%	4,5%	5,7%	1,2%
55-64 arası	51,8%	88,0%	36,2%	6,4%	4,5%	5,6%	1,1%
65 ve üzeri	49,0%	94,5%	45,5%	0,8%	2,5%	4,7%	2,2%
Eğitim Durumuna Göre Dağılım							
İlkokul ve altı	40,5%	84,8%	44,3%	7,7%	5,8%	7,5%	1,7%
Ortaokul/ İlköğretim	37,1%	81,6%	44,5%	11,7%	6,2%	6,7%	0,5%
Lise	47,5%	82,4%	34,9%	12,7%	3,6%	4,9%	1,3%
Üniversite ve üzeri	56,5%	86,4%	29,9%	9,3%	3,2%	4,3%	1,1%

Mustafa Kemal Atatürk ile ilgili nasıl kanaate sahipsiniz?

Çalışma durumu	Çok olumlu	Olumlu	Ne olumlu, ne olumsuz	Olumsuz	Çok olumsuz		
Emekli	58,0%	89,4%	31,4%	6,0%	3,5%	4,6%	1,1%
Ev kadını	33,0%	81,3%	48,3%	12,0%	5,3%	6,7%	1,4%
Öğrenci	45,6%	79,9%	34,3%	16,2%	3,9%	3,9%	0,0%
Kendi hesabına çalışıyor	35,9%	77,8%	41,9%	9,5%	9,6%	12,7%	3,1%
Kamu sektöründe işçi	43,7%	82,9%	39,2%	14,1%	3,0%	3,0%	0,0%
Özel sektörde işçi	52,1%	83,3%	31,2%	9,7%	5,8%	7,0%	1,2%
Günelik işlerde çalışan	37,4%	86,7%	49,3%	9,7%	3,6%	3,6%	0,0%
Devlet memuru	36,5%	75,7%	39,2%	15,3%	3,8%	9,0%	5,2%
İşsiz	44,2%	86,5%	42,3%	12,4%	1,1%	1,1%	0,0%
Diğer	66,5%	88,3%	21,8%	10,8%	0,9%	0,9%	0,0%

Saltanatın/padişahlığın kaldırılıp cumhuriyetin kurulmuş olmasını ne kadar doğru buluyorsunuz?



Saltanatın/padişahlığın kaldırılıp cumhuriyetin kurulmuş olmasını ne kadar doğru buluyorsunuz?

14 Mayıs 2023 Milletvekili Seçimi	Çok doğru buluyorum	Doğru buluyorum	Ne doğru, nede yanlış buluyorum	Yanlış buluyorum	Çok yanlış buluyorum		
AK PARTİ	21,8%	62,0%	40,2%	22,0%	11,7%	16,0%	4,3%
CHP	69,4%	90,5%	21,1%	4,8%	3,5%	4,7%	1,2%
MHP	26,2%	61,8%	35,6%	23,2%	12,9%	15,0%	2,1%
DEM PARTİ (YEŞİL SOL)	42,6%	65,7%	23,1%	12,3%	13,6%	22,0%	8,4%
İYİ PARTİ	49,5%	84,0%	34,5%	10,3%	5,7%	5,7%	0,0%
YENİDEN REFAH PARTİSİ	7,6%	43,3%	35,7%	18,6%	36,6%	38,1%	1,5%
ZAFER PARTİSİ	57,0%	92,9%	35,9%	7,1%	0,0%	0,0%	0,0%
DİĞER	67,1%	84,0%	16,9%	11,6%	0,0%	4,4%	4,4%
OY KULLANMADIM	34,3%	66,7%	32,4%	17,8%	10,5%	15,5%	5,0%

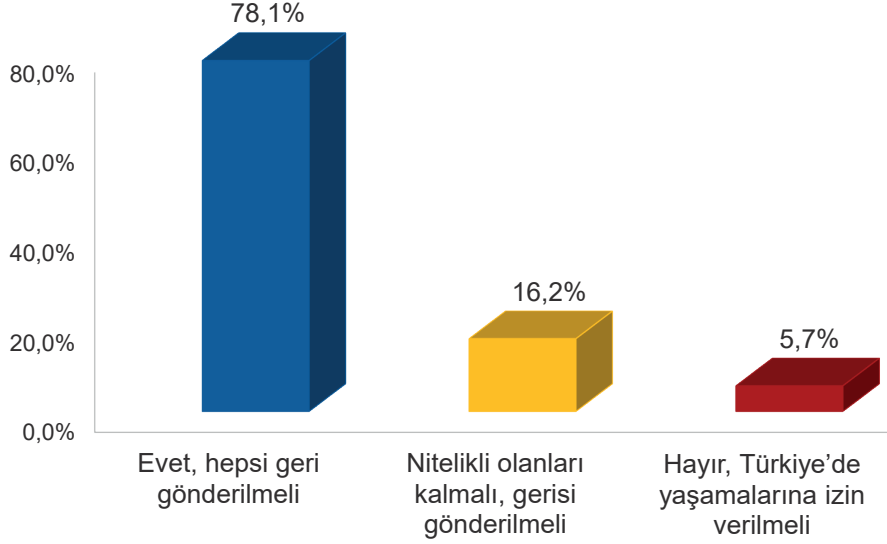
Saltanatın/padişahlığın kaldırılıp cumhuriyetin kurulmuş olmasını ne kadar doğru buluyorsunuz?

	Çok doğru buluyorum	Doğru buluyorum	Ne doğru, nede yanlış buluyorum	Yanlış buluyorum	Çok yanlış buluyorum		
Cinsiyet Durumuna Göre Dağılım							
Kadın	38,2%	69,7%	31,5%	18,6%	9,4%	11,7%	2,3%
Erkek	44,4%	75,5%	31,1%	11,3%	9,0%	13,2%	4,2%
Yaş Durumuna Göre Dağılım							
18-24 arası	33,9%	61,5%	27,6%	24,2%	9,3%	14,3%	5,0%
25-34 arası	42,7%	69,2%	26,5%	15,5%	11,3%	15,3%	4,0%
35-44 arası	35,9%	67,4%	31,5%	20,5%	9,3%	12,1%	2,8%
45-54 arası	39,7%	74,1%	34,4%	12,1%	10,4%	13,8%	3,4%
55-64 arası	47,7%	82,8%	35,1%	7,1%	7,1%	10,1%	3,0%
65 ve üzeri	50,8%	85,2%	34,4%	7,5%	6,2%	7,3%	1,1%
Eğitim Durumuna Göre Dağılım							
İlkokul ve altı	34,7%	73,5%	38,8%	13,6%	9,8%	12,9%	3,1%
Ortaokul/ İlköğretim	29,2%	63,2%	34,0%	19,0%	13,3%	17,8%	4,5%
Lise	39,0%	69,8%	30,8%	17,8%	8,7%	12,4%	3,7%
Üniversite ve üzeri	61,9%	83,8%	21,9%	8,9%	5,5%	7,3%	1,8%

Saltanatın/padişahlığın kaldırılıp cumhuriyetin kurulmuş olmasını ne kadar doğru buluyorsunuz?

Çalışma durumu	Çok doğru buluyorum	Doğru buluyorum	Ne doğru, nede yanlış buluyorum	Yanlış buluyorum	Çok yanlış buluyorum		
Emekli	55,0%	87,4%	32,4%	5,4%	4,9%	7,2%	2,3%
Ev kadını	22,3%	60,8%	38,5%	28,6%	9,7%	10,6%	0,9%
Öğrenci	48,6%	69,0%	20,4%	14,8%	14,3%	16,2%	1,9%
Kendi hesabına çalışıyor	40,8%	71,7%	30,9%	10,8%	10,1%	17,5%	7,4%
Kamu sektöründe işçi	51,0%	87,5%	36,5%	7,7%	2,1%	4,8%	2,7%
Özel sektörde işçi	47,6%	72,8%	25,2%	12,0%	11,1%	15,2%	4,1%
Günelik işlerde çalışan	17,3%	59,1%	41,8%	3,9%	28,9%	37,0%	8,1%
Devlet memuru	44,7%	80,4%	35,7%	9,9%	7,1%	9,7%	2,6%
İşsiz	36,2%	65,3%	29,1%	14,2%	12,0%	20,5%	8,5%
Diğer	60,1%	75,9%	15,8%	18,4%	4,8%	5,7%	0,9%

Sizce ülkemizde yaşayan Suriyeli, Afgan vb. düzensiz göçmenler ülkelerine geri gönderilmeli mi?



Sizce ülkemizde yaşayan Suriyeli, Afgan vb. düzensiz göçmenler ülkelerine geri gönderilmeli mi?

14 Mayıs 2023 Milletvekili Seçimi	Evet, hepsi geri gönderilmeli	Nitelikli olanları kalmalı, gerisi gönderilmeli	Hayır, Türkiye'de yaşamalarına izin verilmeli	Toplam
AK PARTİ	74,1%	18,9%	7,0%	100,0%
CHP	89,5%	8,5%	2,0%	100,0%
MHP	68,2%	24,0%	7,8%	100,0%
DEM PARTİ (YEŞİL SOL)	76,5%	12,0%	11,4%	100,0%
İYİ PARTİ	87,6%	8,4%	4,1%	100,0%
YENİDEN REFAH PARTİSİ	68,1%	25,4%	6,6%	100,0%
ZAFER PARTİSİ	81,9%	18,1%	0,0%	100,0%
DİĞER	72,2%	23,5%	4,3%	100,0%
OY KULLANMADIM	72,8%	20,4%	6,7%	100,0%

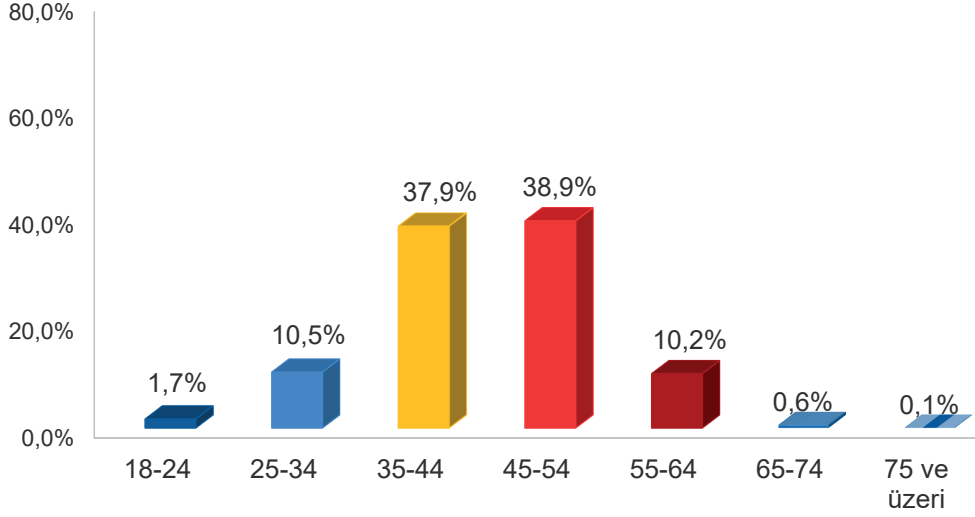
Sizce ülkemizde yaşayan Suriyeli, Afgan vb. düzensiz göçmenler ülkelerine geri gönderilmeli mi?

	Evet, hepsi geri gönderilmeli	Nitelikli olanları kalmalı, gerisi gönderilmeli	Hayır, Türkiye'de yaşamalarına izin verilmeli	Toplam
Cinsiyet Durumuna Göre Dağılım				
Kadın	84,1%	12,7%	3,2%	100,0%
Erkek	72,0%	19,7%	8,4%	100,0%
Yaş Durumuna Göre Dağılım				
18-24 arası	79,2%	16,2%	4,6%	100,0%
25-34 arası	74,0%	19,6%	6,4%	100,0%
35-44 arası	75,4%	18,8%	5,8%	100,0%
45-54 arası	80,1%	14,0%	5,9%	100,0%
55-64 arası	77,1%	16,4%	6,5%	100,0%
65 ve üzeri	85,4%	9,6%	4,9%	100,0%
Eğitim Durumuna Göre Dağılım				
İlkokul ve altı	83,1%	11,5%	5,4%	100,0%
Ortaokul/ İlköğretim	80,7%	13,4%	5,9%	100,0%
Lise	75,1%	20,3%	4,6%	100,0%
Üniversite ve üzeri	74,1%	18,5%	7,4%	100,0%

Sizce ülkemizde yaşayan Suriyeli, Afgan vb. düzensiz göçmenler ülkelerine geri gönderilmeli mi?

Çalışma durumu	Evet, hepsi geri gönderilmeli	Nitelikli olanları kalmalı, gerisi gönderilmeli	Hayır, Türkiye'de yaşamalarına izin verilmeli	Toplam
Emekli	80,3%	12,3%	7,4%	100,0%
Ev kadını	85,0%	13,6%	1,5%	100,0%
Öğrenci	80,9%	17,6%	1,5%	100,0%
Kendi hesabına çalışıyor	64,7%	26,7%	8,5%	100,0%
Kamu sektöründe işçi	78,5%	18,5%	3,0%	100,0%
Özel sektörde işçi	76,0%	15,6%	8,4%	100,0%
Günlük işlerde çalışan	89,1%	3,1%	7,8%	100,0%
Devlet memuru	64,1%	29,3%	6,6%	100,0%
İşsiz	74,3%	16,6%	9,1%	100,0%
Diğer	57,2%	37,2%	5,6%	100,0%

Sizce Türkiye'yi yöneten kadroların yaş aralığı nasıl olmalı?



Sizce Türkiye'yi yöneten kadroların yaş aralığı nasıl olmalı?

14 Mayıs 2023 Milletvekili Seçimi	18-24	25-34	35-44	45-54	55-64	65-74	75 ve üzeri
AK PARTİ	1,6%	11,5%	34,2%	37,4%	13,7%	1,2%	0,3%
CHP	0,9%	10,3%	45,3%	38,3%	4,9%	0,4%	0,0%
MHP	0,7%	8,0%	41,7%	30,3%	18,7%	0,6%	0,0%
DEM PARTİ (YEŞİL SOL)	7,1%	14,9%	37,0%	31,4%	9,7%	0,0%	0,0%
İYİ PARTİ	0,0%	1,6%	24,1%	57,7%	16,6%	0,0%	0,0%
YENİDEN REFAH PARTİSİ	0,0%	6,4%	37,1%	42,0%	14,5%	0,0%	0,0%
ZAFER PARTİSİ	0,0%	16,5%	34,0%	40,6%	8,9%	0,0%	0,0%
DİĞER	0,0%	14,2%	34,8%	51,0%	0,0%	0,0%	0,0%
OY KULLANMADIM	2,8%	12,1%	42,9%	35,9%	5,1%	0,8%	0,4%

Sizce Türkiye'yi yöneten kadroların yaş aralığı nasıl olmalı?

	18-24	25-34	35-44	45-54	55-64	65-74	75 ve üzeri
Cinsiyet Durumuna Göre Dağılım							
Kadın	1,9%	11,3%	41,5%	37,3%	7,7%	0,2%	0,1%
Erkek	1,4%	9,7%	34,3%	40,5%	12,9%	1,0%	0,2%
Yaş Durumuna Göre Dağılım							
18-24 arası	5,9%	20,8%	40,6%	27,9%	4,5%	0,3%	0,0%
25-34 arası	1,8%	14,5%	51,4%	27,6%	4,2%	0,2%	0,3%
35-44 arası	0,8%	6,9%	39,2%	44,2%	8,1%	0,6%	0,1%
45-54 arası	0,9%	8,0%	34,2%	43,6%	11,6%	1,6%	0,1%
55-64 arası	0,4%	7,3%	27,6%	48,1%	15,3%	0,9%	0,3%
65 ve üzeri	0,4%	5,6%	28,5%	43,8%	21,8%	0,0%	0,0%
Eğitim Durumuna Göre Dağılım							
İlkokul ve altı	1,5%	10,5%	28,9%	43,1%	14,3%	1,1%	0,6%
Ortaokul/ İlköğretim	2,9%	8,5%	42,2%	35,8%	10,4%	0,3%	0,0%
Lise	1,7%	13,9%	39,5%	37,0%	7,5%	0,4%	0,0%
Üniversite ve üzeri	0,6%	8,3%	41,3%	39,8%	9,3%	0,7%	0,0%

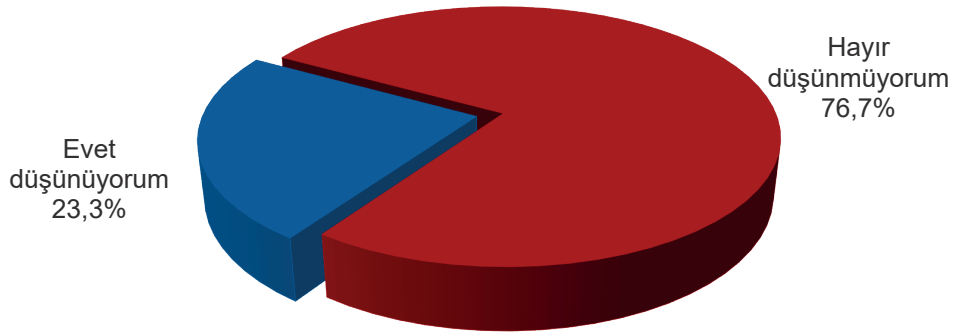
Sizce Türkiye'yi yöneten kadroların yaş aralığı nasıl olmalı?

Çalışma durumu	18-24	25-34	35-44	45-54	55-64	65-74	75 ve üzeri
Emekli	0,3%	4,8%	29,2%	47,5%	16,9%	1,2%	0,2%
Ev kadını	0,0%	10,3%	41,7%	39,0%	8,9%	0,0%	0,2%
Öğrenci	1,9%	31,0%	36,6%	30,5%	0,0%	0,0%	0,0%
Kendi hesabına çalışıyor	0,8%	3,2%	36,9%	45,5%	11,8%	1,8%	0,0%
Kamu sektöründe işçi	0,6%	11,2%	51,0%	29,4%	7,4%	0,0%	0,5%
Özel sektörde işçi	1,6%	12,0%	42,3%	36,0%	8,0%	0,2%	0,0%
Günelik işlerde çalışan	5,1%	9,7%	33,2%	42,1%	6,2%	3,7%	0,0%
Devlet memuru	2,3%	12,4%	33,7%	30,9%	14,8%	5,9%	0,0%
İşsiz	10,8%	13,7%	32,7%	29,8%	12,4%	0,4%	0,3%
Diğer	0,9%	11,1%	36,8%	46,9%	4,3%	0,0%	0,0%

Sizce Türkiye'nin acilen çözülmesi gereken en önemli iki sorunu nedir?

Sıra		Yüzde	Sıra		Yüzde
1	Ekonomi	54,1%	13	Deprem önlemlerinin yetersizliği	1,7%
2	Enflasyon / hayat pahalılığı / zamlar	27,9%	14	Kadın şiddeti, cinayetleri / çocuk kaçırma, istismar olayları	1,6%
3	Adalet / hukuk sistemi	14,2%	15	Parti sorunu / siyaset	1,6%
4	Eğitim sistemi	14,1%	16	Gelir dağılımının bozukluğu	1,5%
5	Göç sorunu / mülteciler	11,7%	17	Kentsel dönüşüm	1,5%
6	İstihdam / işsizlik	9,5%	18	Ahlak sorunu	1,4%
7	Emekli maaşları	5,2%	19	Trafik sorunu	1,3%
8	Kötü yönetim / hükümet	5,0%	20	Tarım / hayvancılık	1,2%
9	Asgari ücret	3,5%	21	Rüşvet / yolsuzluk	1,1%
10	Sağlık sistemi	3,1%	22	Barınma sorunu / kira fiyatları	1,1%
11	Terör	2,4%	23	Diğer	12,5%
12	Güvenlik / asayiş	2,4%	24	Cevap yok	2,3%

Önümüzdeki bir yıl içinde Türkiye ekonomisinin daha iyi olacağını düşünüyor musunuz?



Önümüzdeki bir yıl içinde Türkiye ekonomisinin daha iyi olacağını düşünüyor musunuz?

14 Mayıs 2023 Milletvekili Seçimi	Evet düşünüyorum	Hayır düşünmüyorum	Toplam
AK PARTİ	44,8%	55,2%	100,0%
CHP	5,7%	94,3%	100,0%
MHP	44,5%	55,5%	100,0%
DEM PARTİ (YEŞİL SOL)	8,1%	91,9%	100,0%
İYİ PARTİ	11,4%	88,6%	100,0%
YENİDEN REFAH PARTİSİ	18,5%	81,5%	100,0%
ZAFER PARTİSİ	6,1%	93,9%	100,0%
DİĞER	4,8%	95,2%	100,0%
OY KULLANMADIM	16,7%	83,3%	100,0%

Önümüzdeki bir yıl içinde Türkiye ekonomisinin daha iyi olacağını düşünüyor musunuz?

	Evet düşünüyorum	Hayır düşünmüyorum	Toplam
Cinsiyet Durumuna Göre Dağılım			
Kadın	21,0%	79,0%	100,0%
Erkek	25,7%	74,3%	100,0%
Yaş Durumuna Göre Dağılım			
18-24 arası	16,3%	83,7%	100,0%
25-34 arası	16,2%	83,8%	100,0%
35-44 arası	23,7%	76,3%	100,0%
45-54 arası	26,3%	73,7%	100,0%
55-64 arası	29,5%	70,5%	100,0%
65 ve üzeri	30,9%	69,1%	100,0%
Eğitim Durumuna Göre Dağılım			
İlkokul ve altı	29,5%	70,5%	100,0%
Ortaokul/ İlköğretim	26,2%	73,8%	100,0%
Lise	19,2%	80,8%	100,0%
Üniversite ve üzeri	19,4%	80,6%	100,0%

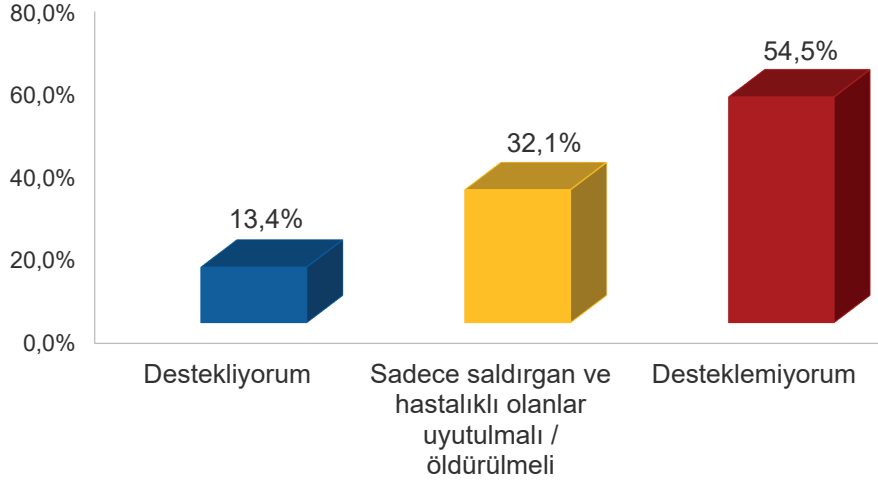
Önümüzdeki bir yıl içinde Türkiye ekonomisinin daha iyi olacağını düşünüyor musunuz?

Çalışma durumu	Evet düşünüyorum	Hayır düşünmüyorum	Toplam
Emekli	26,4%	73,6%	100,0%
Ev kadını	23,4%	76,6%	100,0%
Öğrenci	18,4%	81,6%	100,0%
Kendi hesabına çalışıyor	28,6%	71,4%	100,0%
Kamu sektöründe işçi	18,3%	81,7%	100,0%
Özel sektörde işçi	18,4%	81,6%	100,0%
Günlük işlerde çalışan	26,7%	73,3%	100,0%
Devlet memuru	45,9%	54,1%	100,0%
İşsiz	23,1%	76,9%	100,0%
Diğer	23,4%	76,6%	100,0%

Türkiye'nin acilen çözülmesi gereken en önemli iki sorunu nedir? Sorusuna "Ekonomi, Enflasyon /Hayat pahalılığı/Zamlar, İstihdam / İşsizlik, Kötü yönetim /Hükümet, Gelir dağılımının bozukluğu, Emekli maaşları, Asgari ücret" cevabını veren, Önümüzdeki bir yıl içinde Türkiye ekonomisinin "iyi olacağını düşünmeyenlerin" bugün bir milletvekili genel seçim olsa oy tercihi*

	Tüm seçmen	Geçerli oy
CHP	36,4%	40,6%
AK PARTİ	16,1%	17,9%
DEM Parti(Yeşil Sol)	9,2%	10,3%
MHP	8,3%	9,3%
ZAFER PARTİSİ	5,9%	6,5%
YENİDEN REFAH PARTİSİ	4,3%	4,8%
İYİ PARTİ	4,1%	4,6%
TİP (TÜRKİYE İŞÇİ PARTİSİ)	2,4%	2,6%
Yavuz Ağırlioğlu'nun kuracağı parti	1,1%	1,2%
SAADET PARTİSİ	0,7%	0,8%
MEMLEKET PARTİSİ	0,5%	0,6%
DEVA PARTİSİ	0,2%	0,3%
Diğer	0,6%	0,7%
ARA TOPLAM	89,9%	100,0%
Kararsızım	3,9%	
Oy kullanmayacağım	4,3%	
Geçersiz oy atacağım	0,5%	
Cevap yok	1,4%	
ARA TOPLAM	10,1%	
TOPLAM	100,0%	

Sokak köpeklerinin devlet ya da belediyeler eliyle uyutulması / öldürülmesini destekliyor musunuz?



Sokak köpeklerinin devlet ya da belediyeler eliyle uyutulması / öldürülmesini destekliyor musunuz?

14 Mayıs 2023 Milletvekili Seçimi	Destekliyorum	Sadece saldırgan ve hastalıklı olanlar uyutulmalı / öldürülmeli	Desteklemiyorum	Toplam
AK PARTİ	16,9%	36,8%	46,3%	100,0%
CHP	5,0%	26,1%	69,0%	100,0%
MHP	18,2%	37,5%	44,4%	100,0%
DEM PARTİ (YEŞİL SOL)	7,0%	37,3%	55,8%	100,0%
İYİ PARTİ	18,9%	8,0%	73,1%	100,0%
YENİDEN REFAH PARTİSİ	11,8%	40,4%	47,9%	100,0%
ZAFER PARTİSİ	29,5%	42,4%	28,2%	100,0%
DİĞER	17,1%	38,1%	44,8%	100,0%
OY KULLANMADIM	13,0%	35,0%	52,0%	100,0%

Sokak köpeklerinin devlet ya da belediyeler eliyle uyutulması / öldürülmesini destekliyor musunuz?

	Destekliyorum	Sadece saldırgan ve hastalıklı olanlar uyutulmalı / öldürülmeli	Desteklemiyorum	Toplam
Cinsiyet Durumuna Göre Dağılım				
Kadın	8,8%	32,0%	59,2%	100,0%
Erkek	18,1%	32,1%	49,8%	100,0%
Yaş Durumuna Göre Dağılım				
18-24 arası	10,0%	29,4%	60,6%	100,0%
25-34 arası	11,6%	32,9%	55,5%	100,0%
35-44 arası	13,1%	37,8%	49,1%	100,0%
45-54 arası	14,5%	31,3%	54,2%	100,0%
55-64 arası	18,0%	29,1%	52,9%	100,0%
65 ve üzeri	13,9%	29,0%	57,1%	100,0%
Eğitim Durumuna Göre Dağılım				
İlkokul ve altı	12,5%	31,7%	55,8%	100,0%
Ortaokul/ İlköğretim	12,8%	37,8%	49,4%	100,0%
Lise	14,9%	29,7%	55,4%	100,0%
Üniversite ve üzeri	13,0%	30,0%	57,0%	100,0%

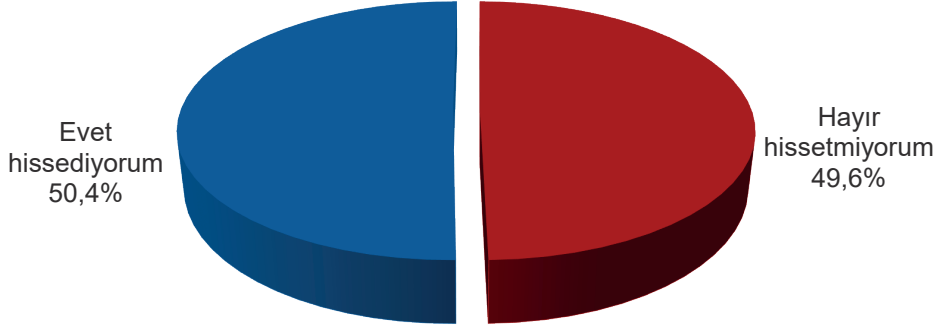
Sokak köpeklerinin devlet ya da belediyeler eliyle uyutulması / öldürülmesini destekliyor musunuz?

Çalışma durumu	Destekliyorum	Sadece saldırgan ve hastalıklı olanlar uyutulmalı / öldürülmeli	Desteklemiyorum	Toplam
Emekli	18,7%	28,7%	52,6%	100,0%
Ev kadını	8,8%	33,8%	57,4%	100,0%
Öğrenci	10,4%	34,1%	55,5%	100,0%
Kendi hesabına çalışıyor	21,3%	25,7%	53,1%	100,0%
Kamu sektöründe işçi	15,4%	21,6%	63,0%	100,0%
Özel sektörde işçi	11,5%	33,6%	54,8%	100,0%
Günlük işlerde çalışan	4,1%	22,8%	73,1%	100,0%
Devlet memuru	20,9%	47,4%	31,7%	100,0%
İşsiz	13,1%	38,1%	48,9%	100,0%
Diğer	16,1%	32,1%	51,8%	100,0%

Türkiye’de en güvenmediğiniz iki kurumu belirtir misiniz?

Sıra		Yüzde	Sıra		Yüzde
1	Siyasi partiler	25,1%	12	Üniversiteler	3,5%
2	Diyanet İşleri Başkanlığı	18,8%	13	Bankalar	3,5%
3	Yargı kurumları	18,4%	14	Futbol Federasyonu	3,2%
4	Sosyal Medya Platformları	15,1%	15	Sağlık Bakanlığı	3,0%
5	Hükümet	14,3%	16	Polis / Jandarma	2,7%
6	Güvenmediğim Kurum yok	10,6%	17	ÖSYM	2,3%
7	Türkiye İstatistik Kurumu	8,7%	18	RTÜK	2,1%
8	Muhalefet	7,2%	19	Kızılay	1,3%
9	Meclis	4,9%	20	Diğer	7,5%
10	Milli Eğitim Bakanlığı	4,0%	21	Hiçbir kuruma güvenemiyorum	2,1%
11	Yazılı ve görsel medya	3,9%	22	Cevap yok	8,1%

Türkiye’de kendinizi özgür hissediyor musunuz?



Türkiye’de kendinizi özgür hissediyor musunuz?

14 Mayıs 2023 Milletvekili Seçimi	Evet hissediyorum	Hayır hissetmiyorum	Toplam
AK PARTİ	73,3%	26,7%	100,0%
CHP	28,7%	71,3%	100,0%
MHP	78,7%	21,3%	100,0%
DEM PARTİ (YEŞİL SOL)	22,9%	77,1%	100,0%
İYİ PARTİ	43,6%	56,4%	100,0%
YENİDEN REFAH PARTİSİ	51,7%	48,3%	100,0%
ZAFER PARTİSİ	44,6%	55,4%	100,0%
DİĞER	18,1%	81,9%	100,0%
OY KULLANMADIM	47,2%	52,8%	100,0%

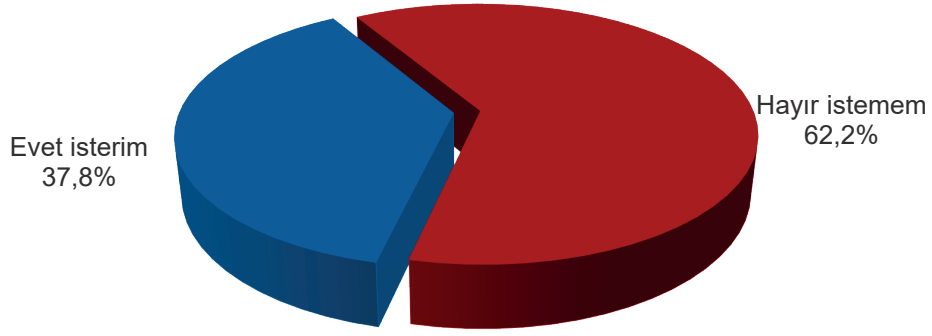
Türkiye’de kendinizi özgür hissediyor musunuz?

	Evet hissediyorum	Hayır hissetmiyorum	Toplam
Cinsiyet Durumuna Göre Dağılım			
Kadın	47,3%	52,7%	100,0%
Erkek	53,6%	46,4%	100,0%
Yaş Durumuna Göre Dağılım			
18-24 arası	44,3%	55,7%	100,0%
25-34 arası	42,5%	57,5%	100,0%
35-44 arası	54,5%	45,5%	100,0%
45-54 arası	55,1%	44,9%	100,0%
55-64 arası	53,1%	46,9%	100,0%
65 ve üzeri	53,2%	46,8%	100,0%
Eğitim Durumuna Göre Dağılım			
İlkokul ve altı	57,4%	42,6%	100,0%
Ortaokul/ İlköğretim	53,3%	46,7%	100,0%
Lise	48,1%	51,9%	100,0%
Üniversite ve üzeri	42,9%	57,1%	100,0%

Türkiye’de kendinizi özgür hissediyor musunuz?

Çalışma durumu	Evet hissediyorum	Hayır hissetmiyorum	Toplam
Emekli	51,2%	48,8%	100,0%
Ev kadını	55,6%	44,4%	100,0%
Öğrenci	41,2%	58,8%	100,0%
Kendi hesabına çalışıyor	57,6%	42,4%	100,0%
Kamu sektöründe işçi	39,2%	60,8%	100,0%
Özel sektörde işçi	48,0%	52,0%	100,0%
Günderlik işlerde çalışan	50,0%	50,0%	100,0%
Devlet memuru	64,4%	35,6%	100,0%
İşsiz	45,3%	54,7%	100,0%
Diğer	35,2%	64,8%	100,0%

İmkanınız olsa Türkiye dışında başka bir ülkede yaşamak ister misiniz?



İmkanınız olsa Türkiye dışında başka bir ülkede yaşamak ister misiniz?

14 Mayıs 2023 Milletvekili Seçimi	Evet isterim	Hayır istemem	Toplam
AK PARTİ	24,1%	75,9%	100,0%
CHP	54,1%	45,9%	100,0%
MHP	19,1%	80,9%	100,0%
DEM PARTİ (YEŞİL SOL)	55,1%	44,9%	100,0%
İYİ PARTİ	23,5%	76,5%	100,0%
YENİDEN REFAH PARTİSİ	52,9%	47,1%	100,0%
ZAFER PARTİSİ	50,0%	50,0%	100,0%
DİĞER	43,5%	56,5%	100,0%
OY KULLANMADIM	47,5%	52,5%	100,0%

İmkanınız olsa Türkiye dışında başka bir ülkede yaşamak ister misiniz?

	Evet isterim	Hayır istemem	Toplam
Cinsiyet Durumuna Göre Dağılım			
Kadın	39,2%	60,8%	100,0%
Erkek	36,4%	63,6%	100,0%
Yaş Durumuna Göre Dağılım			
18-24 arası	63,7%	36,3%	100,0%
25-34 arası	51,6%	48,4%	100,0%
35-44 arası	36,5%	63,5%	100,0%
45-54 arası	27,6%	72,4%	100,0%
55-64 arası	23,2%	76,8%	100,0%
65 ve üzeri	21,2%	78,8%	100,0%
Eğitim Durumuna Göre Dağılım			
İlkokul ve altı	28,1%	71,9%	100,0%
Ortaokul/ İlköğretim	34,0%	66,0%	100,0%
Lise	44,1%	55,9%	100,0%
Üniversite ve üzeri	44,1%	55,9%	100,0%

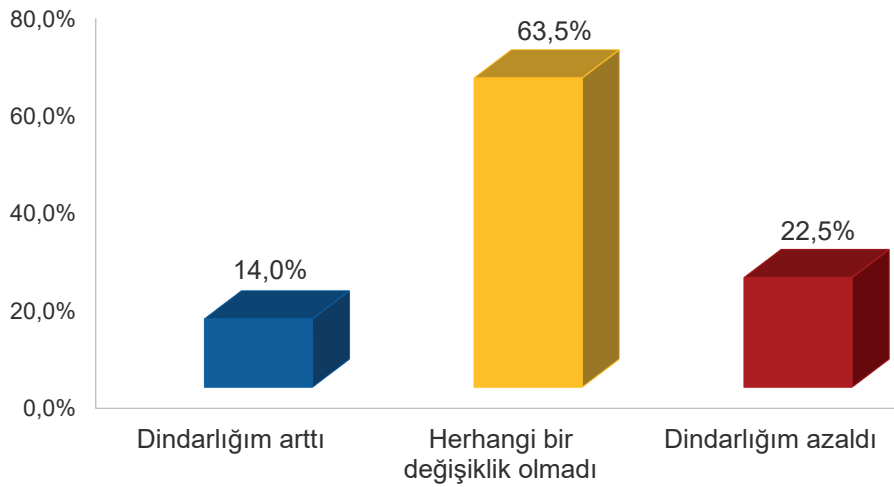
İmkanınız olsa Türkiye dışında başka bir ülkede yaşamak ister misiniz?

Çalışma durumu	Evet isterim	Hayır istemem	Toplam
Emekli	22,9%	77,1%	100,0%
Ev kadını	32,3%	67,7%	100,0%
Öğrenci	77,0%	23,0%	100,0%
Kendi hesabına çalışıyor	32,5%	67,5%	100,0%
Kamu sektöründe işçi	46,9%	53,1%	100,0%
Özel sektörde işçi	44,4%	55,6%	100,0%
Günelik işlerde çalışan	52,2%	47,8%	100,0%
Devlet memuru	18,1%	81,9%	100,0%
İşsiz	49,7%	50,3%	100,0%
Diğer	47,0%	53,0%	100,0%

Türkiye’de bir şeyi değiştirme imkanınız olsaydı neyi değiştirirdiniz?

Sıra		Yüzde	Sıra		Yüzde
1	Ekonomi / enflasyon / pahalılık / yoksulluk	19,1%	12	Kadın ve çocuk istismarını / güvenliği	2,2%
2	Adalet / hukuk sistemini / insan hakları	10,3%	13	Hiçbir şeyi değiştirmek istemezdim	2,2%
3	Hükümeti	10,8%	14	İşsizlik / çalışma sistemi, saatleri	1,8%
4	Yönetim şekli / liderleri / başkanlık sistemi	8,7%	15	Asayiş ve güvenlik/özgürlük	1,7%
5	Eğitim sistemi / Milli Eğitim Bakanlığı	8,1%	16	İdam getirirdim	1,7%
6	Siyaset / siyasi partiler	4,0%	17	Demokrasi/eşitlik/dürüstlük	1,6%
7	Cumhurbaşkanını	3,4%	18	Ahlak düzenini / aile yapısındaki bozukluklar / saygı	1,3%
8	İnsanları / zihniyeti	3,1%	19	Muhalefeti	1,0%
9	Anayasa / kanun	2,9%	20	Diğer	13,9%
10	Gelişme olması / daha huzurlu yaşam	2,6%	21	Bilmiyorum / fikrim yok	2,7%
11	Yabancı uyruklular / mülteci sorunu	2,3%	22	Cevap yok	2,5%

Son beş yılda dindarlığınızda ne yönde bir değişme oldu?



Son beş yılda dindarlığınızda ne yönde bir değişme oldu?

14 Mayıs 2023 Milletvekili Seçimi	Dindarlığım arttı	Herhangi bir değişiklik olmadı	Dindarlığım azaldı	Toplam
AK PARTİ	19,2%	67,1%	13,7%	100,0%
CHP	8,4%	60,9%	30,7%	100,0%
MHP	17,4%	64,9%	17,7%	100,0%
DEM PARTİ (YEŞİL SOL)	15,5%	49,2%	35,3%	100,0%
İYİ PARTİ	8,0%	75,7%	16,3%	100,0%
YENİDEN REFAH PARTİSİ	24,1%	48,5%	27,4%	100,0%
ZAFER PARTİSİ	9,6%	57,8%	32,6%	100,0%
DİĞER	12,5%	52,0%	35,5%	100,0%
OY KULLANMADIM	11,8%	66,5%	21,7%	100,0%

Son beş yılda dindarlığınızda ne yönde bir değişme oldu?

	Dindarlığım arttı	Herhangi bir değişiklik olmadı	Dindarlığım azaldı	Toplam
Cinsiyet Durumuna Göre Dağılım				
Kadın	17,0%	67,6%	15,4%	100,0%
Erkek	11,0%	59,3%	29,7%	100,0%
Yaş Durumuna Göre Dağılım				
18-24 arası	17,9%	66,4%	15,7%	100,0%
25-34 arası	17,3%	59,8%	22,8%	100,0%
35-44 arası	14,6%	60,7%	24,6%	100,0%
45-54 arası	9,3%	67,8%	22,9%	100,0%
55-64 arası	13,1%	63,3%	23,6%	100,0%
65 ve üzeri	11,4%	64,6%	24,1%	100,0%
Eğitim Durumuna Göre Dağılım				
İlkokul ve altı	14,5%	63,7%	21,8%	100,0%
Ortaokul/ İlköğretim	15,4%	63,1%	21,5%	100,0%
Lise	14,4%	64,9%	20,7%	100,0%
Üniversite ve üzeri	11,8%	61,9%	26,3%	100,0%

Son beş yılda dindarlığınızda ne yönde bir değişme oldu?

Çalışma durumu	Dindarlığım arttı	Herhangi bir değişiklik olmadı	Dindarlığım azaldı	Toplam
Emekli	9,0%	64,1%	26,9%	100,0%
Ev kadını	22,3%	66,5%	11,3%	100,0%
Öğrenci	9,9%	82,8%	7,4%	100,0%
Kendi hesabına çalışıyor	16,7%	53,3%	30,1%	100,0%
Kamu sektöründe işçi	19,3%	63,9%	16,7%	100,0%
Özel sektörde işçi	9,6%	59,6%	30,8%	100,0%
Günlük işlerde çalışan	14,4%	62,0%	23,7%	100,0%
Devlet memuru	29,3%	52,8%	17,9%	100,0%
İşsiz	7,2%	63,5%	29,3%	100,0%
Diğer	9,6%	59,4%	31,0%	100,0%

14 Mayıs 2023 Milletvekili seçiminde “AK Partiye” oy veren, son beş yılda dindarlığındaki değişimi “dindarlığım azaldı” olarak belirtenlerin, bugün bir milletvekili genel seçim olsa oy tercihi

	Tüm seçmen	Geçerli oy
AK PARTİ	42,6%	51,5%
CHP	16,0%	19,3%
MHP	11,3%	13,6%
YENİDEN REFAH PARTİSİ	5,2%	6,3%
İYİ PARTİ	2,1%	2,6%
ZAFER PARTİSİ	1,5%	1,8%
DEM Parti (Yeşil Sol)	1,3%	1,5%
MEMLEKET PARTİSİ	0,6%	0,8%
Diğer	2,1%	2,5%
ARA TOPLAM	82,6%	100,0%
Kararsızım	4,9%	
Oy kullanmayacağım	2,9%	
Cevap yok	9,5%	
ARA TOPLAM	17,4%	
TOPLAM	100,0%	

Size aşağıda isimlerinin okuyacağım kişiler ile ilgili kanaatinizi “1. Hiç beğenmiyorum”, “10 Çok beğeniyorum” olacak şekilde 1 ile 10 arasında bir puan vererek değerlendirir misiniz?

Sıra		Tanımiyorum	Hiç beğenmiyorum (1)	2	3	4	5	6	7	8	9	Çok beğeniyorum (10)	Ortalama Puan*
1	Mansur Yavaş	6,0%	18,8%	3,8%	5,4%	4,4%	10,9%	5,6%	7,1%	8,5%	7,6%	22,0%	5,9
2	Selçuk Bayraktar	11,9%	24,4%	5,2%	4,2%	4,2%	8,5%	3,8%	5,3%	5,9%	5,9%	20,6%	5,4
3	Recep Tayyip Erdoğan	0,7%	32,6%	3,4%	4,3%	5,6%	13,6%	3,6%	5,3%	7,1%	3,2%	20,6%	5,0
4	Ekrem İmamoğlu	3,0%	28,3%	4,8%	7,2%	4,3%	11,6%	6,1%	6,5%	6,5%	4,4%	17,2%	5,0
5	Özgür Özel	12,0%	25,3%	6,6%	6,7%	6,3%	15,1%	4,9%	6,9%	5,0%	2,5%	8,7%	4,4
6	Yavuz Ağırlioğlu	45,7%	20,5%	3,8%	5,4%	3,1%	7,4%	3,4%	2,3%	3,0%	0,7%	4,7%	3,8
7	Fatih Erbakan	12,0%	29,0%	8,8%	9,1%	5,7%	14,8%	4,9%	3,7%	4,8%	1,6%	5,8%	3,8
8	Ümit Özdağ	20,2%	30,5%	5,9%	7,1%	6,8%	9,7%	4,2%	4,8%	3,9%	2,0%	5,0%	3,7
9	Müsavat Dervişoğlu	45,3%	21,7%	4,6%	7,1%	4,7%	8,3%	2,0%	1,1%	2,4%	0,4%	2,2%	3,2
10	Numan Kurtuluş	24,3%	34,5%	6,2%	7,3%	4,4%	9,6%	2,1%	3,2%	3,1%	1,3%	3,8%	3,2
11	Selahattin Demirtaş	7,9%	61,9%	2,8%	3,6%	2,1%	4,4%	1,6%	2,8%	1,8%	1,2%	10,0%	2,9

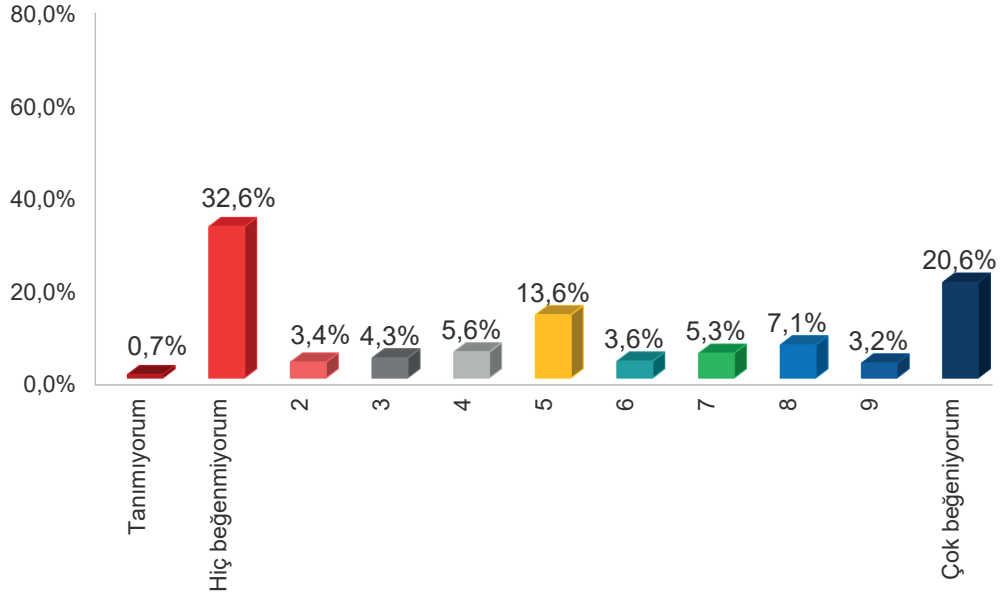
* Ortalama puan, tanıyanlar üzerinden hesaplanmıştır.

Recep Tayyip Erdoğan ile ilgili kanaatinizi “1. Hiç beğenmiyorum” ,
“10 Çok beğeniyorum” olacak şekilde 1 ile 10 arasında bir puan vererek değerlendirir misiniz?



5,0*

* Ortalama puan, taniyanlar üzerinden hesaplanmıştır.



Recep Tayyip Erdoğan ile ilgili kanaatinizi “1. Hiç beğenmiyorum” ,
“10 Çok beğeniyorum” olacak şekilde 1 ile 10 arasında bir puan vererek değerlendirir misiniz?

14 Mayıs 2023 Milletvekili Seçimi	Tanımiyorum	Hiç beğenmiyorum (1)	2	3	4	5	6	7	8	9	Çok beğeniyorum (10)	Ortalama Puan*
AK PARTİ	0,6%	6,9%	1,1%	1,8%	2,9%	12,4%	4,6%	5,9%	10,9%	7,6%	45,2%	7,7
CHP	0,8%	58,8%	6,7%	6,6%	7,5%	10,5%	1,1%	2,8%	2,0%	0,3%	2,8%	2,5
MHP	0,0%	13,3%	0,0%	4,1%	4,5%	20,5%	11,4%	6,1%	10,4%	1,4%	28,3%	6,4
DEM PARTİ (YEŞİL SOL)	0,0%	57,1%	5,3%	4,4%	7,5%	9,5%	0,0%	5,7%	1,7%	0,0%	8,8%	3,0
İYİ PARTİ	0,0%	51,7%	3,3%	3,4%	9,5%	12,5%	0,0%	0,0%	12,3%	1,8%	5,3%	3,4
YENİDEN REFAH PARTİSİ	0,0%	17,0%	5,9%	0,0%	2,2%	18,4%	0,0%	21,9%	12,8%	6,9%	15,0%	6,0
ZAFER PARTİSİ	0,0%	49,3%	8,0%	7,5%	0,0%	17,3%	6,2%	3,2%	3,3%	3,3%	1,9%	3,1
DİĞER	4,0%	59,5%	4,7%	0,0%	14,4%	6,4%	0,0%	6,8%	2,1%	0,0%	2,1%	2,5
OY KULLANMADIM	1,3%	25,5%	3,1%	8,3%	4,3%	20,9%	6,4%	7,0%	5,8%	2,0%	15,4%	4,9

Recep Tayyip Erdoğan ile ilgili kanaatinizi “1. Hiç beğenmiyorum” ,
“10 Çok beğeniyorum” olacak şekilde 1 ile 10 arasında bir puan vererek
değerlendirir misiniz?

	Tanımiyorum	Hiç beğenmiyorum (1)	2	3	4	5	6	7	8	9	Çok beğeniyorum (10)	Ortalama Puan*
Cinsiyet Durumuna Göre Dağılım												
Kadın	0,7%	28,9%	3,0%	4,8%	6,4%	14,7%	3,7%	5,6%	8,0%	3,5%	20,8%	5,2
Erkek	0,7%	36,4%	3,9%	3,7%	4,9%	12,5%	3,6%	4,9%	6,3%	2,8%	20,4%	4,8
Yaş Durumuna Göre Dağılım												
18-24 arası	1,3%	32,3%	2,1%	6,1%	6,2%	20,2%	6,7%	8,4%	4,6%	1,8%	10,4%	4,4
25-34 arası	0,5%	27,8%	4,6%	4,5%	7,9%	14,8%	4,2%	6,2%	4,6%	5,4%	19,4%	5,1
35-44 arası	0,0%	28,1%	4,2%	6,4%	5,4%	9,5%	2,0%	6,5%	12,0%	3,5%	22,5%	5,3
45-54 arası	0,5%	30,2%	4,0%	3,5%	5,1%	15,8%	2,8%	4,9%	5,4%	3,5%	24,2%	5,2
55-64 arası	0,6%	42,5%	2,1%	2,9%	4,7%	6,6%	1,7%	4,7%	7,3%	3,4%	23,5%	4,8
65 ve üzeri	1,9%	39,5%	2,5%	1,2%	3,6%	15,2%	5,1%	0,0%	8,2%	0,4%	22,4%	4,7
Eğitim Durumuna Göre Dağılım												
İlkokul ve altı	1,2%	31,7%	2,7%	3,1%	4,2%	11,0%	1,9%	3,3%	8,0%	3,9%	29,0%	5,5
Ortaokul/ İlköğretim	0,0%	30,4%	3,6%	1,2%	5,9%	15,8%	4,3%	3,5%	6,5%	2,8%	26,1%	5,3
Lise	0,6%	31,2%	3,1%	5,7%	6,0%	14,9%	5,2%	6,8%	7,4%	2,9%	16,0%	4,8
Üniversite ve üzeri	1,0%	37,3%	4,4%	6,6%	6,4%	12,6%	3,0%	7,1%	6,4%	3,0%	12,1%	4,3

Recep Tayyip Erdoğan ile ilgili kanaatinizi “1. Hiç beğenmiyorum” ,
“10 Çok beğeniyorum” olacak şekilde 1 ile 10 arasında bir puan vererek
değerlendirir misiniz?

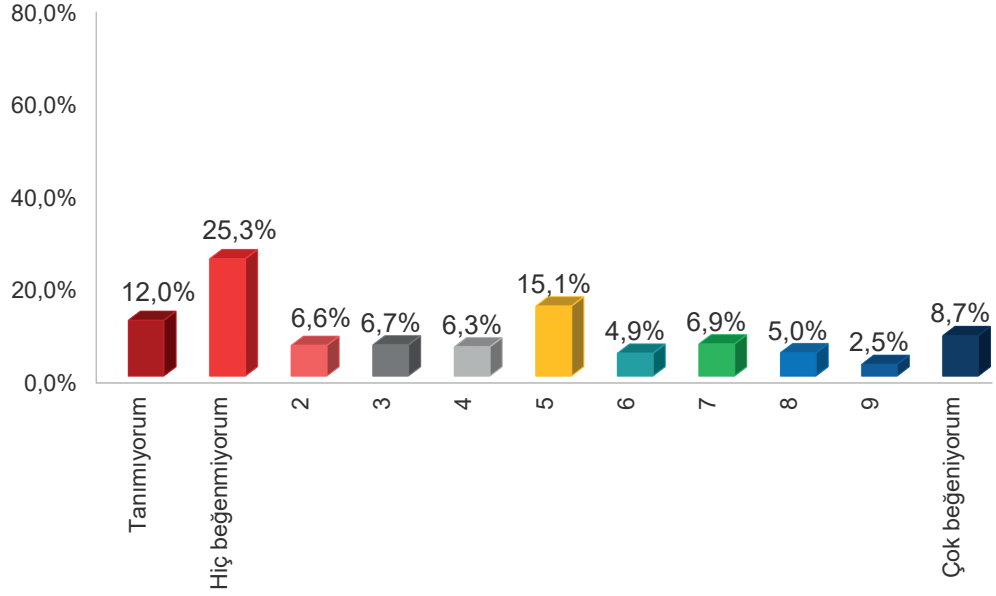
Çalışma durumu	Tanımiyorum	Hiç beğenmiyorum (1)	2	3	4	5	6	7	8	9	Çok beğeniyorum (10)	Ortalama Puan*
Emekli	0,7%	44,8%	1,9%	1,4%	6,0%	11,3%	5,1%	1,0%	6,8%	1,5%	19,6%	4,4
Ev kadını	0,6%	20,7%	2,2%	2,0%	5,9%	16,1%	3,7%	6,2%	11,7%	5,0%	25,8%	6,0
Öğrenci	0,0%	29,1%	4,7%	9,3%	7,1%	19,0%	3,5%	7,8%	1,2%	3,2%	15,1%	4,5
Kendi hesabına çalışıyor	0,0%	25,4%	4,4%	4,6%	4,0%	14,4%	5,8%	4,4%	4,8%	3,3%	28,9%	5,6
Kamu sektöründe işçi	1,1%	32,5%	11,4%	19,1%	4,9%	6,2%	0,0%	8,1%	1,1%	1,1%	14,5%	3,9
Özel sektörde işçi	0,4%	39,4%	3,8%	5,8%	4,2%	14,3%	2,6%	6,0%	5,8%	1,9%	15,8%	4,3
Günlük işlerde çalışan	0,0%	22,0%	8,3%	5,8%	0,0%	20,4%	5,8%	0,0%	5,0%	5,2%	27,4%	5,5
Devlet memuru	0,0%	19,9%	6,0%	5,8%	11,3%	3,9%	1,6%	14,6%	1,2%	1,8%	33,9%	5,9
İşsiz	1,1%	37,5%	1,9%	3,2%	6,6%	12,3%	4,0%	7,6%	7,6%	4,3%	13,8%	4,6
Diğer	6,4%	26,1%	4,7%	2,1%	10,5%	9,2%	0,9%	3,5%	5,8%	7,1%	23,7%	5,4

Özgür Özel ile ilgili kanaatinizi “1. Hiç beğenmiyorum” ,
“10 Çok beğeniyorum” olacak şekilde 1 ile 10 arasında bir puan vererek değerlendirir misiniz?



4,4*

* Ortalama puan, taniyanlar üzerinden hesaplanmıştır.



Özgür Özel ile ilgili kanaatinizi “1. Hiç beğenmiyorum” ,
“10 Çok beğeniyorum” olacak şekilde 1 ile 10 arasında bir puan vererek değerlendirir misiniz?

14 Mayıs 2023 Milletvekili Seçimi	Tanımiyorum	Hiç beğenmiyorum (1)	2	3	4	5	6	7	8	9	Çok beğeniyorum (10)	Ortalama Puan*
AK PARTİ	16,8%	35,7%	6,0%	8,1%	5,9%	13,3%	3,7%	4,1%	3,6%	0,3%	2,6%	3,2
CHP	5,8%	11,2%	4,9%	6,2%	4,5%	15,0%	6,5%	10,9%	10,8%	5,1%	19,1%	6,1
MHP	9,6%	35,9%	10,1%	7,0%	5,7%	16,8%	8,9%	2,6%	0,0%	0,0%	3,4%	3,2
DEM PARTİ (YEŞİL SOL)	8,1%	19,4%	7,7%	7,2%	7,3%	17,8%	5,3%	10,0%	3,7%	2,2%	11,4%	4,8
İYİ PARTİ	14,8%	23,5%	4,8%	0,0%	3,4%	12,9%	4,1%	12,6%	5,0%	8,0%	10,9%	5,2
YENİDEN REFAH PARTİSİ	20,5%	16,2%	11,2%	7,7%	10,7%	12,5%	0,0%	4,9%	1,5%	2,1%	12,7%	4,5
ZAFER PARTİSİ	1,9%	34,0%	6,1%	14,3%	10,5%	22,7%	7,7%	0,0%	0,0%	0,0%	2,7%	3,2
DİĞER	0,0%	16,2%	6,8%	5,1%	17,8%	22,3%	4,8%	7,8%	6,0%	2,0%	11,2%	4,9
OY KULLANMADIM	17,6%	26,3%	7,8%	7,7%	6,8%	14,6%	2,9%	5,0%	3,9%	2,3%	5,0%	3,9

Özgür Özel ile ilgili kanaatinizi “1. Hiç beğenmiyorum” ,
“10 Çok beğeniyorum” olacak şekilde 1 ile 10 arasında bir puan vererek
değerlendirir misiniz?

	Tanımiyorum	Hiç beğenmiyorum (1)	2	3	4	5	6	7	8	9	Çok beğeniyorum (10)	Ortalama Puan*
Cinsiyet Durumuna Göre Dağılım												
Kadın	19,0%	24,0%	6,0%	5,6%	6,1%	13,9%	3,7%	7,0%	4,4%	2,0%	8,4%	4,4
Erkek	4,9%	26,7%	7,1%	7,9%	6,6%	16,2%	6,0%	6,8%	5,7%	3,0%	8,9%	4,4
Yaş Durumuna Göre Dağılım												
18-24 arası	13,5%	18,5%	9,3%	11,8%	5,0%	17,2%	8,4%	8,1%	3,4%	2,6%	2,3%	4,1
25-34 arası	15,5%	26,5%	6,3%	7,3%	8,5%	14,2%	4,3%	5,0%	4,7%	1,4%	6,3%	4,0
35-44 arası	13,4%	23,9%	5,4%	8,3%	8,5%	14,8%	4,5%	7,2%	4,7%	2,1%	7,1%	4,3
45-54 arası	8,0%	32,3%	6,0%	3,8%	6,8%	15,4%	4,5%	8,3%	4,5%	2,4%	8,1%	4,2
55-64 arası	7,0%	26,8%	5,7%	4,0%	4,4%	15,2%	3,7%	7,7%	7,1%	4,1%	14,3%	4,9
65 ve üzeri	13,5%	22,5%	7,3%	4,9%	2,8%	13,9%	4,4%	5,3%	6,3%	3,3%	15,9%	5,0
Eğitim Durumuna Göre Dağılım												
İlkokul ve altı	17,5%	28,4%	4,3%	5,5%	5,3%	11,3%	2,9%	4,1%	3,9%	3,1%	13,6%	4,5
Ortaokul/ İlköğretim	15,2%	30,3%	6,5%	2,1%	6,9%	9,6%	5,4%	5,7%	4,0%	3,1%	11,2%	4,4
Lise	11,3%	22,4%	7,1%	9,5%	6,4%	17,0%	5,0%	8,3%	4,4%	2,2%	6,4%	4,3
Üniversite ve üzeri	3,9%	21,1%	8,3%	9,0%	6,9%	21,8%	6,4%	9,2%	8,1%	1,7%	3,7%	4,4

Özgür Özel ile ilgili kanaatinizi “1. Hiç beğenmiyorum” ,
“10 Çok beğeniyorum” olacak şekilde 1 ile 10 arasında bir puan vererek
değerlendirir misiniz?

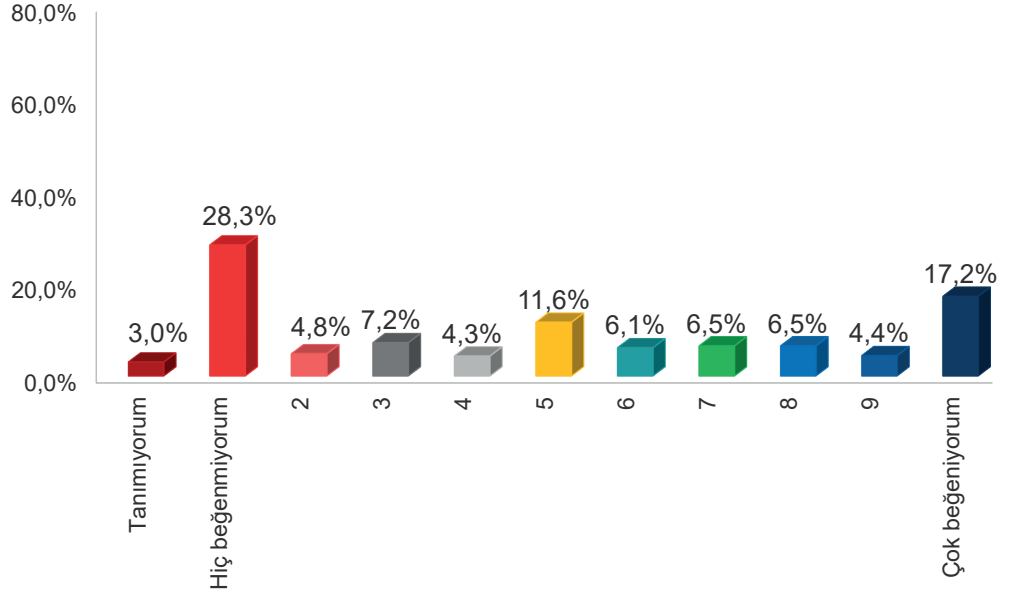
Çalışma durumu	Tanımiyorum	Hiç beğenmiyorum (1)	2	3	4	5	6	7	8	9	Çok beğeniyorum (10)	Ortalama Puan*
Emekli	4,8%	22,0%	7,2%	2,9%	5,6%	17,3%	3,8%	7,5%	8,5%	4,9%	15,5%	5,2
Ev kadını	25,3%	30,7%	3,4%	4,6%	5,9%	11,0%	3,3%	4,6%	3,1%	1,9%	6,2%	3,8
Öğrenci	8,4%	12,8%	9,2%	11,3%	6,0%	29,4%	6,2%	11,2%	1,3%	1,0%	3,2%	4,4
Kendi hesabına çalışıyor	12,6%	29,0%	7,8%	7,7%	7,6%	11,9%	4,2%	10,2%	1,5%	0,4%	7,1%	3,9
Kamu sektöründe işçi	7,5%	20,7%	4,4%	7,5%	13,7%	15,2%	8,0%	10,3%	6,3%	1,4%	5,0%	4,5
Özel sektörde işçi	7,0%	25,2%	6,6%	10,2%	5,8%	16,1%	3,8%	6,8%	6,2%	2,7%	9,5%	4,4
Günlük işlerde çalışan	9,7%	30,9%	9,5%	5,3%	6,1%	19,0%	7,5%	5,1%	0,0%	0,0%	6,9%	3,7
Devlet memuru	3,9%	25,7%	13,6%	11,0%	5,6%	14,9%	7,4%	1,3%	5,9%	1,2%	9,5%	4,1
İşsiz	9,3%	19,8%	11,9%	8,4%	8,4%	10,9%	11,3%	8,7%	3,3%	3,3%	4,6%	4,3
Diğer	7,9%	34,0%	4,3%	7,8%	0,0%	21,1%	6,1%	3,5%	8,0%	0,0%	7,3%	4,0

Ekrem İmamoğlu ile ilgili kanaatinizi “1. Hiç beğenmiyorum” ,
“10 Çok beğeniyorum” olacak şekilde 1 ile 10 arasında bir puan vererek
değerlendirir misiniz?



5,0*

* Ortalama puan, taniyanlar üzerinden hesaplanmıştır.



Ekrem İmamoğlu ile ilgili kanaatinizi “1. Hiç beğenmiyorum” ,
“10 Çok beğeniyorum” olacak şekilde 1 ile 10 arasında bir puan vererek
değerlendirir misiniz?

14 Mayıs 2023 Milletvekili Seçimi	Tanımiyorum	Hiç beğenmiyorum (1)	2	3	4	5	6	7	8	9	Çok beğeniyorum (10)	Ortalama Puan*
AK PARTİ	5,2%	49,4%	6,9%	9,9%	2,9%	7,8%	2,7%	4,2%	3,3%	1,9%	5,7%	3,1
CHP	1,2%	5,8%	1,7%	2,9%	3,2%	13,1%	4,8%	9,7%	11,9%	10,2%	35,7%	7,4
MHP	0,7%	48,1%	4,1%	2,8%	7,0%	11,2%	10,6%	3,6%	5,5%	0,0%	6,3%	3,5
DEM PARTİ (YEŞİL SOL)	1,6%	11,3%	5,1%	4,8%	1,9%	9,0%	8,3%	11,5%	8,6%	8,9%	28,8%	6,7
İYİ PARTİ	2,9%	16,7%	4,6%	8,7%	3,6%	13,6%	11,5%	4,8%	6,6%	9,1%	17,8%	5,7
YENİDEN REFAH PARTİSİ	3,8%	37,9%	5,8%	16,2%	4,5%	3,8%	5,2%	12,9%	2,1%	0,0%	7,9%	3,7
ZAFER PARTİSİ	0,0%	30,5%	5,7%	12,7%	19,6%	12,2%	12,2%	2,5%	0,0%	0,0%	4,7%	3,6
DİĞER	0,0%	8,9%	2,3%	13,6%	4,1%	14,6%	2,5%	13,1%	13,7%	0,0%	27,2%	6,3
OY KULLANMADIM	4,8%	25,8%	6,4%	6,8%	7,1%	18,6%	8,6%	3,7%	3,7%	1,3%	13,3%	4,5

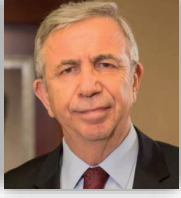
**Ekrem İmamoğlu ile ilgili kanaatinizi “1. Hiç beğenmiyorum” ,
“10 Çok beğeniyorum” olacak şekilde 1 ile 10 arasında bir puan vererek
değerlendirir misiniz?**

	Tanımiyorum	Hiç beğenmiyorum (1)	2	3	4	5	6	7	8	9	Çok beğeniyorum (10)	Ortalama Puan*
Cinsiyet Durumuna Göre Dağılım												
Kadın	4,5%	27,6%	4,8%	8,4%	3,8%	11,0%	5,0%	5,5%	8,0%	5,0%	16,3%	5,0
Erkek	1,5%	29,0%	4,9%	6,0%	4,8%	12,2%	7,2%	7,5%	5,0%	3,8%	18,1%	5,0
Yaş Durumuna Göre Dağılım												
18-24 arası	0,4%	14,4%	5,4%	7,9%	9,6%	16,0%	11,2%	6,0%	6,9%	3,8%	18,5%	5,5
25-34 arası	3,0%	24,9%	8,0%	7,4%	4,2%	12,2%	9,8%	6,6%	4,4%	4,7%	14,8%	4,9
35-44 arası	3,3%	32,7%	4,6%	9,0%	2,1%	13,3%	4,7%	6,6%	6,5%	3,7%	13,5%	4,5
45-54 arası	3,9%	34,9%	3,5%	7,7%	3,1%	8,5%	2,6%	9,0%	8,4%	2,5%	15,9%	4,7
55-64 arası	3,2%	33,0%	4,4%	4,7%	3,7%	8,7%	4,6%	5,2%	8,2%	4,2%	20,1%	5,0
65 ve üzeri	4,0%	27,7%	2,2%	5,8%	4,3%	10,6%	3,3%	4,7%	5,2%	8,5%	23,7%	5,5
Eğitim Durumuna Göre Dağılım												
İlkokul ve altı	6,4%	32,8%	3,7%	5,8%	2,5%	11,1%	2,4%	4,5%	5,8%	5,4%	19,7%	4,9
Ortaokul/ İlköğretim	3,7%	34,3%	2,7%	8,0%	2,1%	7,9%	5,1%	6,8%	2,7%	2,1%	24,6%	4,9
Lise	0,6%	27,2%	5,9%	7,0%	5,8%	13,2%	8,2%	5,7%	7,0%	5,6%	13,7%	4,9
Üniversite ve üzeri	1,7%	19,1%	6,7%	8,4%	6,4%	13,5%	8,3%	9,4%	10,3%	4,2%	12,0%	5,2

**Ekrem İmamoğlu ile ilgili kanaatinizi “1. Hiç beğenmiyorum” ,
“10 Çok beğeniyorum” olacak şekilde 1 ile 10 arasında bir puan vererek
değerlendirir misiniz?**

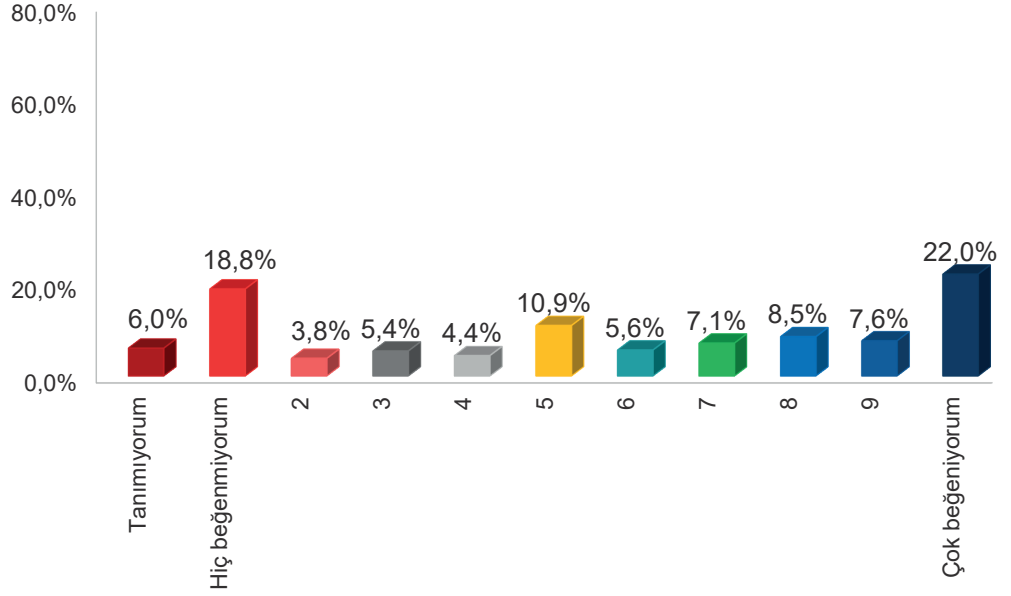
Çalışma durumu	Tanımiyorum	Hiç beğenmiyorum (1)	2	3	4	5	6	7	8	9	Çok beğeniyorum (10)	Ortalama Puan*
Emekli	2,3%	28,4%	3,1%	6,6%	3,7%	11,4%	4,3%	4,9%	5,6%	4,4%	25,2%	5,4
Ev kadını	6,1%	34,9%	6,3%	8,2%	0,8%	9,1%	3,5%	5,5%	7,6%	5,5%	12,4%	4,4
Öğrenci	0,0%	6,2%	4,7%	12,7%	17,9%	20,2%	13,5%	2,9%	9,3%	2,7%	9,9%	5,3
Kendi hesabına çalışıyor	0,9%	38,5%	6,4%	7,0%	2,4%	13,0%	6,2%	7,0%	2,3%	6,1%	10,2%	4,1
Kamu sektöründe işçi	0,5%	27,6%	7,6%	6,9%	1,8%	5,7%	15,6%	9,5%	9,4%	9,0%	6,4%	4,8
Özel sektörde işçi	1,9%	26,3%	3,9%	6,0%	5,4%	10,6%	7,5%	8,4%	7,3%	2,3%	20,3%	5,2
Günlük işlerde çalışan	3,5%	46,0%	1,9%	1,7%	4,9%	15,3%	0,0%	3,8%	0,0%	5,1%	17,8%	4,2
Devlet memuru	3,9%	20,9%	11,2%	1,8%	4,4%	16,6%	9,2%	5,6%	12,9%	2,8%	10,7%	5,0
İşsiz	3,7%	18,6%	3,1%	9,8%	8,0%	12,6%	5,8%	9,6%	3,7%	4,9%	20,1%	5,5
Diğer	0,0%	20,8%	5,2%	3,2%	5,5%	25,7%	4,1%	5,4%	4,8%	1,9%	23,4%	5,4

Mansur Yavaş ile ilgili kanaatinizi “1. Hiç beğenmiyorum” ,
“10 Çok beğeniyorum” olacak şekilde 1 ile 10 arasında bir puan vererek
değerlendirir misiniz?



5,9*

* Ortalama puan, taniyanlar üzerinden hesaplanmıştır.



Mansur Yavaş ile ilgili kanaatinizi “1. Hiç beğenmiyorum” ,
“10 Çok beğeniyorum” olacak şekilde 1 ile 10 arasında bir puan vererek
değerlendirir misiniz?

14 Mayıs 2023 Milletvekili Seçimi	Tanımiyorum	Hiç beğenmiyorum (1)	2	3	4	5	6	7	8	9	Çok beğeniyorum (10)	Ortalama Puan*
AK PARTİ	10,3%	31,7%	5,0%	7,9%	4,5%	12,7%	4,2%	6,6%	3,7%	3,8%	9,7%	4,2
CHP	2,6%	5,1%	2,1%	2,9%	2,0%	8,4%	5,7%	7,4%	11,6%	12,4%	39,7%	7,8
MHP	0,0%	24,1%	3,1%	5,1%	8,5%	15,7%	14,1%	3,5%	6,9%	3,6%	15,4%	5,1
DEM PARTİ (YEŞİL SOL)	3,1%	20,8%	4,3%	7,3%	10,4%	11,4%	3,6%	5,4%	7,2%	8,5%	18,0%	5,4
İYİ PARTİ	3,5%	8,8%	2,6%	1,2%	4,2%	4,8%	5,2%	0,0%	14,8%	10,4%	44,5%	7,7
YENİDEN REFAH PARTİSİ	5,3%	16,9%	2,2%	10,4%	3,5%	9,5%	0,0%	15,6%	13,9%	12,7%	9,9%	5,8
ZAFER PARTİSİ	0,0%	16,8%	0,0%	0,0%	3,9%	3,9%	7,5%	27,3%	16,1%	7,4%	17,2%	6,6
DİĞER	0,0%	8,9%	2,3%	6,8%	4,9%	10,6%	9,9%	7,9%	12,0%	11,6%	25,1%	6,7
OY KULLANMADIM	12,1%	17,5%	6,3%	4,9%	2,2%	13,2%	4,1%	10,6%	8,6%	5,9%	14,6%	5,5

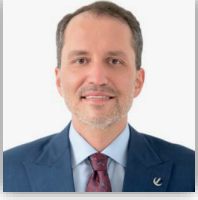
**Mansur Yavaş ile ilgili kanaatinizi “1. Hiç beğenmiyorum” ,
“10 Çok beğeniyorum” olacak şekilde 1 ile 10 arasında bir puan vererek
değerlendirir misiniz?**

	Tanımiyorum	Hiç beğenmiyorum (1)	2	3	4	5	6	7	8	9	Çok beğeniyorum (10)	Ortalama Puan*
Cinsiyet Durumuna Göre Dağılım												
Kadın	9,8%	21,2%	3,5%	6,3%	3,2%	9,9%	6,5%	6,2%	7,5%	6,6%	19,2%	5,6
Erkek	2,1%	16,3%	4,1%	4,4%	5,5%	12,0%	4,8%	7,9%	9,5%	8,5%	24,7%	6,2
Yaş Durumuna Göre Dağılım												
18-24 arası	3,0%	11,8%	3,1%	9,2%	5,4%	15,2%	10,6%	11,5%	9,9%	7,3%	13,0%	5,8
25-34 arası	8,1%	21,1%	2,2%	5,3%	5,1%	11,0%	6,6%	7,4%	8,9%	7,9%	16,3%	5,6
35-44 arası	6,6%	19,5%	6,2%	6,8%	2,5%	9,8%	5,9%	8,4%	7,9%	5,8%	20,6%	5,6
45-54 arası	4,0%	23,0%	4,2%	3,8%	4,3%	12,9%	4,5%	5,0%	9,6%	8,6%	20,2%	5,6
55-64 arası	5,2%	18,2%	3,6%	3,1%	4,6%	9,2%	4,6%	2,7%	6,7%	8,8%	33,4%	6,5
65 ve üzeri	8,6%	16,5%	3,1%	3,7%	4,8%	7,5%	1,4%	7,3%	7,7%	7,3%	32,1%	6,5
Eğitim Durumuna Göre Dağılım												
İlkokul ve altı	10,3%	23,9%	4,3%	4,2%	5,4%	9,9%	3,0%	4,4%	5,8%	4,8%	23,9%	5,5
Ortaokul/ İlköğretim	7,5%	22,8%	1,8%	4,7%	4,0%	14,5%	3,0%	7,6%	3,5%	6,5%	24,1%	5,7
Lise	4,4%	16,2%	4,2%	7,8%	5,3%	10,2%	9,2%	6,4%	10,3%	6,7%	19,2%	5,8
Üniversite ve üzeri	1,9%	12,5%	4,6%	4,2%	2,5%	9,6%	6,6%	10,3%	13,8%	12,6%	21,3%	6,5

**Mansur Yavaş ile ilgili kanaatinizi “1. Hiç beğenmiyorum” ,
“10 Çok beğeniyorum” olacak şekilde 1 ile 10 arasında bir puan vererek
değerlendirir misiniz?**

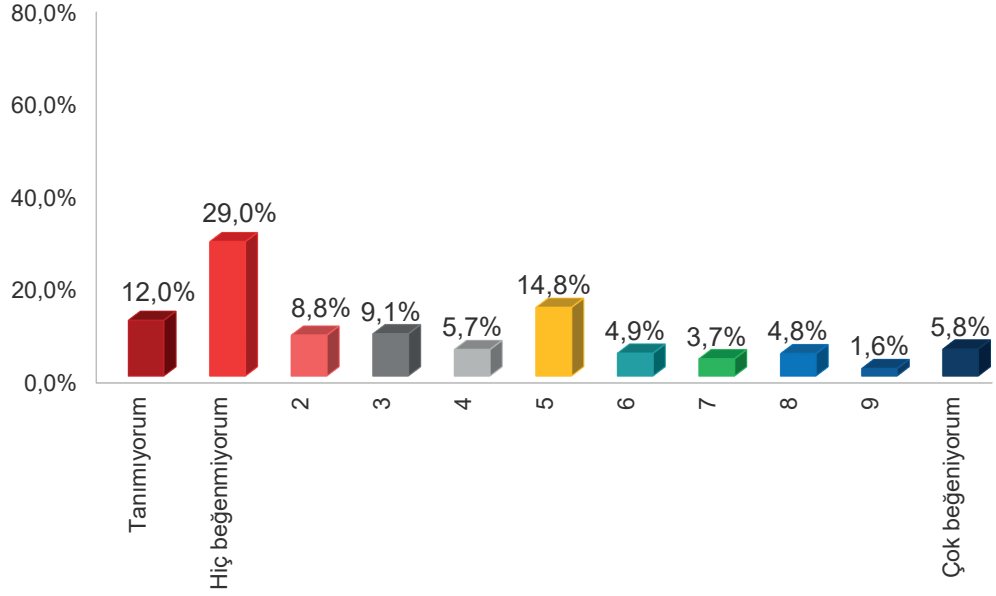
Çalışma durumu	Tanımiyorum	Hiç beğenmiyorum (1)	2	3	4	5	6	7	8	9	Çok beğeniyorum (10)	Ortalama Puan*
Emekli	3,6%	14,3%	3,0%	3,0%	5,4%	9,6%	2,8%	4,3%	11,1%	9,0%	33,9%	6,8
Ev kadını	12,3%	26,9%	4,5%	7,0%	3,7%	9,1%	4,5%	6,5%	5,5%	4,8%	15,2%	4,9
Öğrenci	0,0%	8,1%	2,9%	8,8%	6,9%	12,0%	25,2%	6,9%	13,2%	3,4%	12,7%	5,9
Kendi hesabına çalışıyor	4,1%	25,0%	4,2%	3,4%	3,0%	12,4%	6,5%	5,6%	3,9%	9,4%	22,6%	5,6
Kamu sektöründe işçi	2,8%	7,9%	4,4%	2,4%	5,4%	12,4%	10,0%	4,0%	13,5%	15,5%	21,7%	6,8
Özel sektörde işçi	3,1%	17,9%	4,0%	6,1%	4,2%	9,7%	4,6%	8,0%	8,0%	10,1%	24,1%	6,1
Günlük işlerde çalışan	16,6%	34,7%	1,9%	10,9%	3,7%	8,0%	3,8%	8,9%	7,8%	0,0%	3,7%	3,7
Devlet memuru	3,9%	9,8%	5,9%	1,8%	4,8%	12,8%	12,0%	5,2%	23,0%	4,6%	16,1%	6,3
İşsiz	6,6%	11,9%	3,2%	5,7%	4,7%	19,8%	5,2%	13,3%	6,7%	5,8%	17,1%	5,9
Diğer	1,3%	21,5%	2,1%	5,0%	1,0%	13,0%	0,0%	14,7%	10,0%	4,9%	26,6%	6,1

Fatih Erbakan ile ilgili kanaatinizi “1. Hiç beğenmiyorum” ,
“10 Çok beğeniyorum” olacak şekilde 1 ile 10 arasında bir puan vererek
değerlendirir misiniz?



3,8*

* Ortalama puan, taniyanlar
üzerinden hesaplanmıştır.



Fatih Erbakan ile ilgili kanaatinizi “1. Hiç beğenmiyorum” ,
“10 Çok beğeniyorum” olacak şekilde 1 ile 10 arasında bir puan vererek
değerlendirir misiniz?

14 Mayıs 2023 Milletvekili Seçimi	Tanımiyorum	Hiç beğenmiyorum (1)	2	3	4	5	6	7	8	9	Çok beğeniyorum (10)	Ortalama Puan*
AK PARTİ	15,3%	23,3%	6,8%	9,7%	4,3%	17,5%	4,5%	2,8%	6,8%	3,1%	6,0%	4,2
CHP	11,9%	32,4%	9,4%	11,2%	7,9%	13,1%	5,4%	2,3%	2,7%	0,7%	3,0%	3,3
MHP	10,5%	26,2%	11,0%	10,5%	7,0%	14,7%	6,8%	2,8%	5,1%	0,0%	5,4%	3,8
DEM PARTİ (YEŞİL SOL)	10,5%	39,5%	16,0%	4,5%	3,0%	10,1%	0,7%	2,1%	3,5%	0,0%	10,1%	3,3
İYİ PARTİ	6,5%	35,1%	4,1%	7,7%	5,5%	23,0%	1,8%	8,7%	1,7%	0,0%	5,8%	3,7
YENİDEN REFAH PARTİSİ	3,8%	11,7%	3,4%	3,7%	9,2%	6,4%	8,5%	8,7%	5,8%	11,2%	27,6%	6,6
ZAFER PARTİSİ	6,3%	41,5%	12,5%	9,6%	5,3%	8,8%	3,3%	6,2%	6,5%	0,0%	0,0%	2,9
DİĞER	4,2%	45,3%	19,2%	4,1%	4,6%	4,7%	7,1%	4,8%	6,1%	0,0%	0,0%	2,7
OY KULLANMADIM	14,7%	23,7%	6,7%	9,5%	5,6%	15,1%	6,8%	4,4%	5,3%	1,4%	6,9%	4,2

**Fatih Erbakan ile ilgili kanaatinizi “1. Hiç beğenmiyorum” ,
“10 Çok beğeniyorum” olacak şekilde 1 ile 10 arasında bir puan vererek
değerlendirir misiniz?**

	Tanımiyorum	Hiç beğenmiyorum (1)	2	3	4	5	6	7	8	9	Çok beğeniyorum (10)	Ortalama Puan*
Cinsiyet Durumuna Göre Dağılım												
Kadın	18,2%	27,6%	7,7%	9,0%	5,4%	15,0%	3,9%	2,4%	4,2%	1,2%	5,4%	3,7
Erkek	5,6%	30,3%	9,9%	9,2%	6,0%	14,6%	5,8%	5,0%	5,3%	1,9%	6,2%	3,9
Yaş Durumuna Göre Dağılım												
18-24 arası	17,4%	24,3%	6,7%	7,0%	10,8%	10,8%	7,9%	2,6%	6,1%	0,0%	6,3%	4,0
25-34 arası	14,7%	26,6%	6,7%	9,4%	4,6%	16,3%	8,4%	2,7%	2,6%	2,7%	5,5%	3,9
35-44 arası	11,6%	26,6%	11,6%	7,0%	5,0%	16,7%	3,7%	3,7%	7,5%	1,5%	5,1%	3,9
45-54 arası	8,9%	33,8%	8,2%	11,7%	3,7%	14,2%	3,9%	5,0%	2,9%	2,9%	4,8%	3,6
55-64 arası	6,3%	37,1%	7,4%	9,9%	5,7%	14,4%	3,6%	2,7%	4,2%	0,4%	8,4%	3,6
65 ve üzeri	12,7%	26,4%	11,9%	9,6%	5,7%	15,3%	0,8%	5,4%	5,6%	0,9%	5,7%	3,8
Eğitim Durumuna Göre Dağılım												
İlkokul ve altı	14,9%	29,1%	7,2%	7,4%	3,6%	17,1%	1,3%	5,4%	4,9%	1,7%	7,3%	4,0
Ortaokul/ İlköğretim	11,5%	30,2%	7,9%	5,5%	5,8%	14,4%	6,9%	1,9%	4,5%	1,5%	10,0%	4,1
Lise	12,7%	28,3%	8,6%	11,2%	7,3%	12,1%	4,3%	4,5%	5,7%	2,0%	3,4%	3,7
Üniversite ve üzeri	8,3%	28,4%	11,6%	11,7%	5,8%	16,3%	7,5%	2,5%	3,6%	0,9%	3,3%	3,5

**Fatih Erbakan ile ilgili kanaatinizi “1. Hiç beğenmiyorum” ,
“10 Çok beğeniyorum” olacak şekilde 1 ile 10 arasında bir puan vererek
değerlendirir misiniz?**

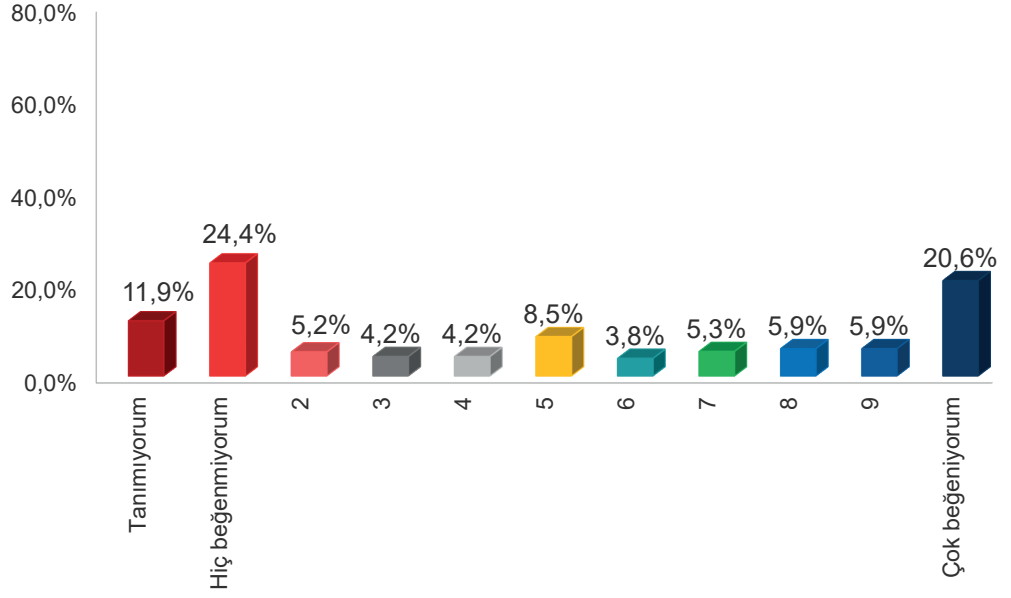
Çalışma durumu	Tanımiyorum	Hiç beğenmiyorum (1)	2	3	4	5	6	7	8	9	Çok beğeniyorum (10)	Ortalama Puan*
Emekli	7,8%	37,7%	11,1%	8,2%	6,1%	11,3%	2,8%	4,4%	4,0%	0,6%	6,0%	3,4
Ev kadını	22,1%	21,0%	6,9%	11,0%	3,5%	16,5%	4,8%	4,0%	3,0%	1,4%	5,9%	4,1
Öğrenci	17,2%	24,4%	3,3%	7,0%	17,7%	12,1%	9,2%	2,5%	4,1%	0,0%	2,4%	3,8
Kendi hesabına çalışıyor	5,8%	24,7%	11,9%	13,0%	3,8%	18,9%	4,3%	2,5%	7,7%	1,3%	6,0%	4,0
Kamu sektöründe işçi	5,0%	31,5%	10,9%	12,2%	6,3%	23,8%	0,5%	1,9%	6,5%	0,0%	1,5%	3,3
Özel sektörde işçi	8,7%	31,6%	7,6%	7,1%	6,4%	14,4%	6,4%	4,5%	5,7%	2,5%	5,2%	3,9
Günlük işlerde çalışan	14,2%	36,5%	5,9%	7,7%	0,0%	14,6%	5,4%	0,0%	3,3%	0,0%	12,4%	3,8
Devlet memuru	3,9%	31,2%	6,7%	7,2%	2,8%	22,2%	14,4%	3,1%	0,0%	1,2%	7,2%	4,0
İşsiz	8,9%	24,8%	13,6%	8,0%	4,9%	10,7%	5,0%	2,7%	6,5%	4,2%	10,8%	4,3
Diğer	4,8%	39,3%	5,5%	8,2%	8,0%	16,0%	1,9%	2,1%	10,4%	1,9%	2,0%	3,5

Selçuk Bayraktar ile ilgili kanaatinizi “1. Hiç beğenmiyorum” ,
“10 Çok beğeniyorum” olacak şekilde 1 ile 10 arasında bir puan vererek
değerlendirir misiniz?



5,4*

* Ortalama puan, taniyanlar
üzerinden hesaplanmıştır.



Selçuk Bayraktar ile ilgili kanaatinizi “1. Hiç beğenmiyorum” ,
“10 Çok beğeniyorum” olacak şekilde 1 ile 10 arasında bir puan vererek
değerlendirir misiniz?

14 Mayıs 2023 Milletvekili Seçimi	Tanımiyorum	Hiç beğenmiyorum (1)	2	3	4	5	6	7	8	9	Çok beğeniyorum (10)	Ortalama Puan*
AK PARTİ	14,2%	11,6%	2,4%	2,8%	3,3%	5,7%	2,3%	5,0%	4,9%	9,6%	38,1%	7,3
CHP	12,4%	40,1%	8,9%	5,0%	6,3%	10,5%	3,3%	3,8%	4,7%	1,5%	3,6%	3,2
MHP	4,6%	10,3%	4,3%	4,9%	3,4%	6,1%	3,2%	7,1%	11,4%	8,2%	36,4%	7,1
DEM PARTİ (YEŞİL SOL)	12,2%	49,4%	9,1%	5,7%	4,2%	5,0%	0,9%	4,5%	0,9%	2,6%	5,5%	2,8
İYİ PARTİ	10,6%	23,6%	10,3%	3,4%	1,9%	13,5%	11,6%	1,5%	7,7%	5,4%	10,6%	4,8
YENİDEN REFAH PARTİSİ	3,8%	16,1%	7,2%	1,9%	0,0%	15,8%	3,9%	6,2%	14,9%	6,3%	24,0%	6,2
ZAFER PARTİSİ	8,6%	0,0%	1,7%	17,5%	10,1%	2,7%	9,1%	16,4%	3,9%	16,3%	13,6%	6,5
DİĞER	2,6%	47,2%	0,0%	4,5%	0,0%	12,2%	0,0%	7,9%	10,4%	2,1%	13,0%	4,2
OY KULLANMADIM	16,2%	20,3%	2,4%	4,0%	6,4%	10,2%	5,9%	7,7%	5,6%	5,2%	16,1%	5,4

**Selçuk Bayraktar ile ilgili kanaatinizi “1. Hiç beğenmiyorum” ,
“10 Çok beğeniyorum” olacak şekilde 1 ile 10 arasında bir puan vererek
değerlendirir misiniz?**

	Tanımiyorum	Hiç beğenmiyorum (1)	2	3	4	5	6	7	8	9	Çok beğeniyorum (10)	Ortalama Puan*
Cinsiyet Durumuna Göre Dağılım												
Kadın	16,6%	22,1%	5,7%	5,3%	4,0%	8,6%	3,9%	5,6%	5,9%	6,1%	16,1%	5,2
Erkek	7,1%	26,6%	4,6%	3,2%	4,4%	8,4%	3,8%	5,1%	5,9%	5,7%	25,1%	5,5
Yaş Durumuna Göre Dağılım												
18-24 arası	13,0%	17,1%	10,4%	6,3%	8,5%	5,9%	2,3%	6,7%	6,7%	8,1%	15,2%	5,3
25-34 arası	9,6%	24,1%	4,0%	5,4%	4,2%	10,6%	4,6%	4,9%	7,8%	6,7%	18,1%	5,3
35-44 arası	10,6%	23,4%	1,8%	3,0%	3,4%	11,6%	3,7%	7,3%	3,8%	6,4%	25,0%	5,8
45-54 arası	10,7%	24,7%	5,0%	2,8%	1,4%	10,5%	3,2%	5,6%	7,9%	4,8%	23,4%	5,6
55-64 arası	10,1%	29,8%	4,3%	5,9%	3,7%	5,2%	4,1%	2,5%	4,7%	6,8%	22,9%	5,2
65 ve üzeri	19,1%	27,5%	7,7%	2,4%	5,3%	4,4%	5,1%	4,3%	4,3%	2,6%	17,4%	4,8
Eğitim Durumuna Göre Dağılım												
İlkokul ve altı	21,2%	25,0%	5,9%	3,3%	3,4%	6,2%	4,5%	3,5%	3,0%	3,0%	21,0%	5,1
Ortaokul/ İlköğretim	11,5%	26,5%	5,5%	3,6%	2,5%	8,4%	3,4%	6,8%	4,6%	5,2%	21,9%	5,3
Lise	9,5%	20,5%	4,1%	5,9%	4,8%	7,6%	2,1%	5,6%	9,3%	8,7%	21,9%	5,8
Üniversite ve üzeri	5,1%	26,5%	5,5%	3,7%	6,1%	12,2%	5,7%	5,6%	6,2%	6,3%	17,1%	5,1

**Selçuk Bayraktar ile ilgili kanaatinizi “1. Hiç beğenmiyorum” ,
“10 Çok beğeniyorum” olacak şekilde 1 ile 10 arasında bir puan vererek
değerlendirir misiniz?**

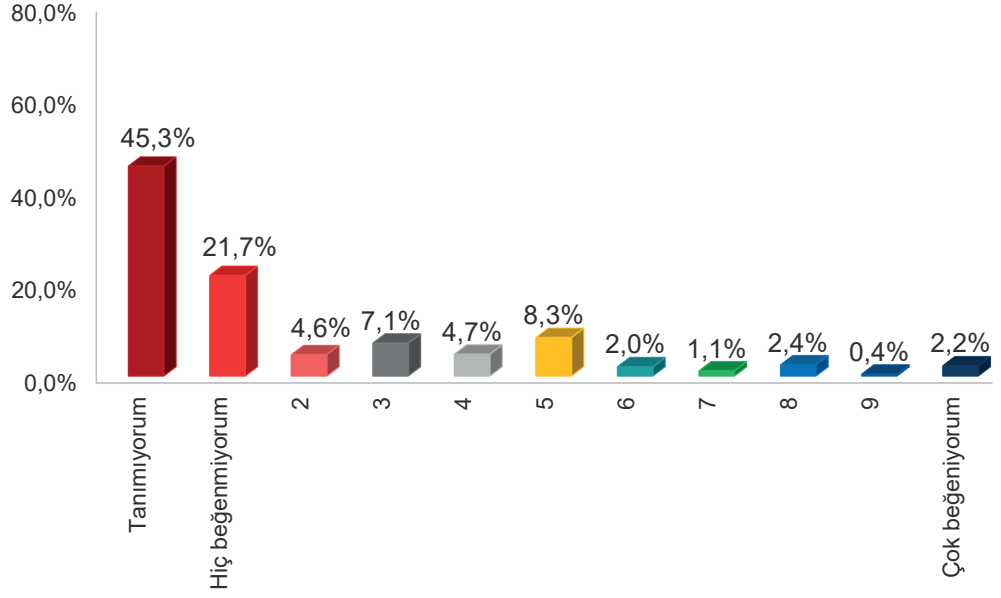
Çalışma durumu	Tanımiyorum	Hiç beğenmiyorum (1)	2	3	4	5	6	7	8	9	Çok beğeniyorum (10)	Ortalama Puan*
Emekli	11,9%	30,7%	5,3%	2,3%	4,1%	6,6%	2,2%	4,4%	7,0%	4,8%	20,7%	5,1
Ev kadını	21,0%	14,6%	5,5%	5,8%	3,7%	9,1%	4,3%	7,2%	4,0%	5,4%	19,3%	5,7
Öğrenci	9,8%	20,7%	5,8%	5,9%	6,5%	7,4%	2,3%	6,3%	10,6%	14,3%	10,5%	5,4
Kendi hesabına çalışıyor	8,0%	22,9%	1,2%	3,0%	2,9%	7,3%	2,7%	4,6%	4,1%	7,1%	36,1%	6,4
Kamu sektöründe işçi	7,8%	26,4%	8,2%	1,2%	1,0%	12,3%	9,7%	3,7%	10,1%	7,3%	12,3%	5,0
Özel sektörde işçi	5,8%	30,2%	4,6%	4,6%	4,6%	9,7%	3,6%	5,6%	5,1%	6,7%	19,6%	5,1
Günlük işlerde çalışan	15,4%	26,1%	1,5%	0,0%	3,8%	6,5%	5,3%	0,0%	14,3%	1,9%	25,2%	5,8
Devlet memuru	1,1%	17,0%	8,2%	4,4%	3,4%	2,6%	3,3%	11,1%	10,0%	3,8%	35,2%	6,4
İşsiz	9,1%	26,1%	8,3%	5,3%	5,3%	7,9%	6,4%	2,9%	7,1%	2,0%	19,7%	4,9
Diğer	7,0%	29,6%	0,0%	4,6%	9,2%	13,8%	1,0%	1,7%	1,0%	9,2%	23,0%	5,2

Müsavat Dervişoğlu ile ilgili kanaatinizi “1. Hiç beğenmiyorum” ,
“10 Çok beğeniyorum” olacak şekilde 1 ile 10 arasında bir puan vererek
değerlendirir misiniz?



3,2*

* Ortalama puan, taniyanlar üzerinden hesaplanmıştır.



Müsavat Dervişoğlu ile ilgili kanaatinizi “1. Hiç beğenmiyorum” ,
“10 Çok beğeniyorum” olacak şekilde 1 ile 10 arasında bir puan vererek
değerlendirir misiniz?

14 Mayıs 2023 Milletvekili Seçimi	Tanımiyorum	Hiç beğenmiyorum (1)	2	3	4	5	6	7	8	9	Çok beğeniyorum (10)	Ortalama Puan*
AK PARTİ	57,3%	18,0%	3,8%	6,1%	3,6%	6,3%	1,2%	1,2%	0,9%	0,6%	1,1%	3,0
CHP	39,5%	24,8%	7,6%	6,1%	4,4%	11,7%	2,2%	1,4%	1,1%	0,3%	1,0%	3,0
MHP	39,4%	19,2%	4,9%	12,1%	7,0%	7,9%	1,9%	0,7%	5,6%	0,0%	1,2%	3,4
DEM PARTİ (YEŞİL SOL)	34,2%	40,8%	4,6%	9,8%	7,8%	2,0%	0,8%	0,0%	0,0%	0,0%	0,0%	1,9
İYİ PARTİ	22,3%	24,5%	0,0%	0,0%	4,5%	15,5%	3,6%	0,0%	12,7%	1,9%	15,0%	5,3
YENİDEN REFAH PARTİSİ	44,7%	10,4%	4,4%	5,5%	0,0%	23,0%	1,3%	0,0%	7,2%	0,0%	3,4%	4,5
ZAFER PARTİSİ	72,2%	3,7%	0,0%	5,8%	14,4%	3,9%	0,0%	0,0%	0,0%	0,0%	0,0%	3,5
DİĞER	36,6%	20,9%	5,5%	21,6%	2,1%	2,0%	4,6%	4,1%	2,6%	0,0%	0,0%	3,0
OY KULLANMADIM	51,7%	19,4%	5,0%	6,4%	4,7%	6,9%	3,0%	1,3%	0,4%	0,2%	1,0%	3,0

**Müsavat Dervişoğlu ile ilgili kanaatinizi “1. Hiç beğenmiyorum” ,
“10 Çok beğeniyorum” olacak şekilde 1 ile 10 arasında bir puan vererek
değerlendirir misiniz?**

	Tanımiyorum	Hiç beğenmiyorum (1)	2	3	4	5	6	7	8	9	Çok beğeniyorum (10)	Ortalama Puan*
Cinsiyet Durumuna Göre Dağılım												
Kadın	58,1%	14,7%	3,7%	7,6%	3,4%	7,1%	1,1%	1,1%	1,2%	0,3%	1,6%	3,3
Erkek	32,4%	28,8%	5,5%	6,7%	5,9%	9,6%	3,0%	1,1%	3,7%	0,5%	2,7%	3,2
Yaş Durumuna Göre Dağılım												
18-24 arası	53,5%	13,2%	4,5%	8,1%	7,2%	10,5%	1,6%	1,2%	0,0%	0,0%	0,4%	3,2
25-34 arası	56,1%	21,6%	3,4%	4,8%	4,1%	6,1%	1,1%	0,6%	1,4%	0,0%	0,8%	2,7
35-44 arası	53,3%	18,4%	4,8%	8,3%	2,4%	8,4%	1,2%	0,8%	1,0%	1,0%	0,5%	3,0
45-54 arası	38,7%	30,7%	5,8%	5,6%	4,4%	6,5%	1,8%	2,0%	1,8%	0,1%	2,7%	2,9
55-64 arası	27,4%	27,5%	4,0%	9,9%	6,1%	7,4%	3,5%	1,8%	4,8%	1,2%	6,4%	3,8
65 ve üzeri	36,0%	18,4%	5,4%	7,2%	5,3%	12,5%	4,0%	0,3%	7,0%	0,4%	3,5%	4,0
Eğitim Durumuna Göre Dağılım												
İlkokul ve altı	47,6%	25,0%	3,9%	4,7%	3,0%	7,7%	1,5%	1,2%	2,8%	0,4%	2,2%	3,1
Ortaokul/ İlköğretim	46,5%	20,2%	4,0%	10,1%	4,7%	5,4%	3,5%	0,5%	2,2%	0,8%	2,1%	3,3
Lise	48,7%	18,8%	5,6%	6,8%	5,2%	8,3%	1,0%	1,5%	2,4%	0,6%	1,1%	3,2
Üniversite ve üzeri	37,6%	23,3%	4,8%	7,3%	5,9%	11,7%	2,5%	1,0%	2,3%	0,0%	3,5%	3,4

**Müsavat Dervişoğlu ile ilgili kanaatinizi “1. Hiç beğenmiyorum” ,
“10 Çok beğeniyorum” olacak şekilde 1 ile 10 arasında bir puan vererek
değerlendirir misiniz?**

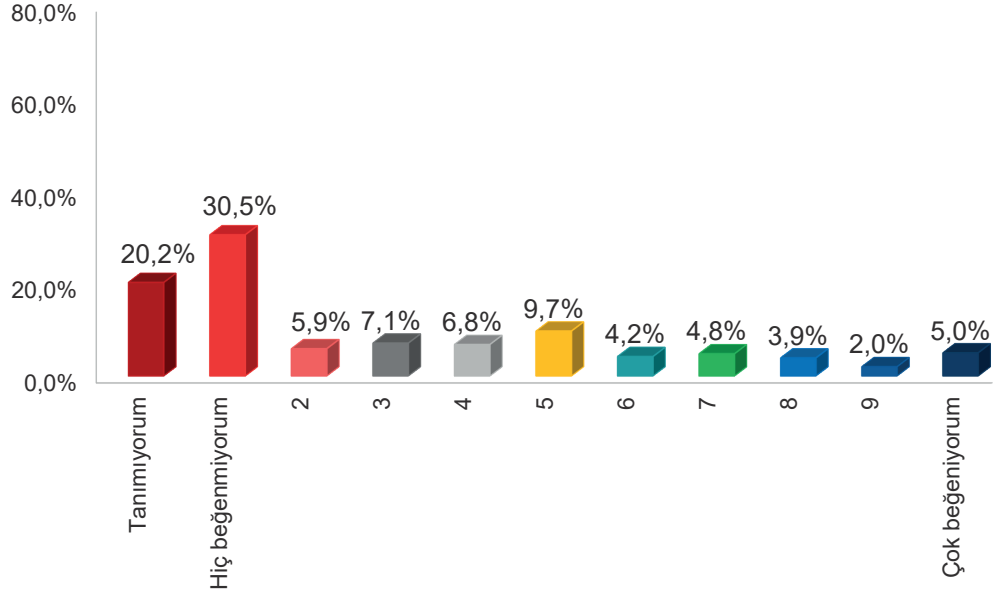
Çalışma durumu	Tanımiyorum	Hiç beğenmiyorum (1)	2	3	4	5	6	7	8	9	Çok beğeniyorum (10)	Ortalama Puan*
Emekli	24,3%	24,4%	5,7%	9,7%	7,5%	10,5%	4,1%	1,9%	6,4%	1,0%	4,4%	3,8
Ev kadını	65,2%	13,6%	3,7%	3,6%	3,2%	5,3%	1,2%	1,1%	1,1%	0,7%	1,6%	3,3
Öğrenci	53,4%	12,8%	4,4%	0,0%	5,0%	16,3%	2,3%	2,4%	3,2%	0,0%	0,0%	3,9
Kendi hesabına çalışıyor	42,1%	24,5%	3,0%	8,5%	6,1%	10,5%	1,8%	0,3%	3,2%	0,0%	0,0%	3,0
Kamu sektöründe işçi	46,7%	23,8%	5,5%	7,0%	7,7%	2,7%	0,5%	0,5%	1,9%	0,0%	3,6%	3,0
Özel sektörde işçi	39,7%	29,3%	5,8%	8,3%	3,2%	8,5%	1,7%	0,9%	1,5%	0,1%	1,0%	2,7
Günlük işlerde çalışan	41,6%	25,9%	3,3%	3,5%	3,5%	2,5%	3,3%	2,0%	0,0%	0,0%	14,3%	4,2
Devlet memuru	45,3%	23,6%	1,1%	13,6%	2,1%	6,9%	1,3%	1,2%	0,0%	0,0%	4,9%	3,2
İşsiz	48,4%	18,0%	4,9%	13,0%	4,7%	8,0%	1,4%	0,0%	0,3%	0,0%	1,3%	2,9
Diğer	40,3%	32,1%	2,2%	2,5%	3,6%	15,9%	1,7%	0,0%	0,8%	0,8%	0,0%	2,7

Ümit Özdağ ile ilgili kanaatinizi “1. Hiç beğenmiyorum” ,
“10 Çok beğeniyorum” olacak şekilde 1 ile 10 arasında bir puan vererek
değerlendirir misiniz?



3,7*

* Ortalama puan, taniyanlar üzerinden hesaplanmıştır.



Ümit Özdağ ile ilgili kanaatinizi “1. Hiç beğenmiyorum” ,
“10 Çok beğeniyorum” olacak şekilde 1 ile 10 arasında bir puan vererek
değerlendirir misiniz?

14 Mayıs 2023 Milletvekili Seçimi	Tanımiyorum	Hiç beğenmiyorum (1)	2	3	4	5	6	7	8	9	Çok beğeniyorum (10)	Ortalama Puan*
AK PARTİ	30,8%	32,3%	7,3%	7,4%	5,0%	6,5%	3,0%	3,5%	1,7%	0,7%	1,9%	2,9
CHP	15,4%	22,4%	7,1%	5,6%	7,5%	17,4%	8,0%	6,2%	4,3%	1,2%	5,0%	4,2
MHP	9,2%	39,8%	2,3%	14,6%	12,7%	6,9%	0,6%	0,6%	3,9%	1,9%	7,5%	3,3
DEM PARTİ (YEŞİL SOL)	10,5%	62,6%	2,0%	4,7%	8,8%	9,3%	0,0%	0,0%	0,7%	0,0%	1,4%	2,0
İYİ PARTİ	14,8%	20,6%	5,6%	8,8%	1,5%	6,8%	3,3%	5,4%	13,8%	8,3%	11,1%	5,3
YENİDEN REFAH PARTİSİ	34,2%	21,4%	2,2%	6,5%	15,4%	8,2%	2,0%	2,2%	0,0%	0,0%	7,9%	3,9
ZAFER PARTİSİ	6,3%	0,0%	0,0%	2,5%	7,7%	2,5%	0,0%	5,6%	22,9%	30,2%	22,4%	8,2
DİĞER	4,2%	30,5%	7,1%	0,0%	11,5%	3,9%	7,1%	30,6%	2,1%	0,0%	3,2%	4,3
OY KULLANMADIM	24,9%	27,6%	6,4%	7,6%	5,1%	11,3%	6,3%	2,2%	2,7%	0,2%	5,8%	3,7

Ümit Özdağ ile ilgili kanaatinizi “1. Hiç beğenmiyorum” ,
“10 Çok beğeniyorum” olacak şekilde 1 ile 10 arasında bir puan vererek
değerlendirir misiniz?

	Tanımiyorum	Hiç beğenmiyorum (1)	2	3	4	5	6	7	8	9	Çok beğeniyorum (10)	Ortalama Puan*
Cinsiyet Durumuna Göre Dağılım												
Kadın	30,7%	22,3%	4,7%	6,8%	9,6%	10,3%	3,8%	4,4%	2,4%	1,2%	3,8%	3,8
Erkek	9,6%	38,8%	7,0%	7,4%	4,0%	9,0%	4,6%	5,3%	5,5%	2,7%	6,2%	3,7
Yaş Durumuna Göre Dağılım												
18-24 arası	12,7%	19,2%	4,0%	5,4%	15,9%	11,9%	5,9%	5,5%	7,0%	3,5%	8,9%	4,8
25-34 arası	18,3%	30,0%	7,6%	8,8%	5,0%	7,4%	7,0%	3,6%	3,9%	2,7%	5,8%	3,8
35-44 arası	22,5%	32,3%	4,8%	6,5%	6,2%	9,1%	2,5%	9,6%	1,8%	1,4%	3,4%	3,5
45-54 arası	20,7%	33,9%	5,7%	4,9%	6,6%	7,5%	6,5%	5,4%	2,7%	2,0%	4,1%	3,5
55-64 arası	18,7%	39,8%	6,9%	7,5%	5,6%	7,7%	1,7%	2,3%	4,3%	1,2%	4,1%	3,1
65 ve üzeri	27,8%	26,1%	6,0%	9,6%	2,8%	16,1%	0,7%	0,8%	5,1%	0,9%	4,0%	3,6
Eğitim Durumuna Göre Dağılım												
İlkokul ve altı	32,5%	34,8%	5,1%	4,2%	5,9%	8,6%	2,1%	1,9%	1,7%	0,6%	2,6%	2,9
Ortaokul/ İlköğretim	27,0%	28,2%	5,2%	7,7%	7,5%	6,6%	4,5%	6,5%	1,1%	2,4%	3,3%	3,6
Lise	15,1%	30,7%	6,5%	6,4%	6,6%	10,6%	5,5%	5,2%	5,2%	1,8%	6,3%	3,9
Üniversite ve üzeri	6,8%	27,6%	6,5%	10,5%	7,4%	12,5%	4,7%	5,9%	7,3%	3,2%	7,4%	4,3

Ümit Özdağ ile ilgili kanaatinizi “1. Hiç beğenmiyorum” ,
“10 Çok beğeniyorum” olacak şekilde 1 ile 10 arasında bir puan vererek
değerlendirir misiniz?

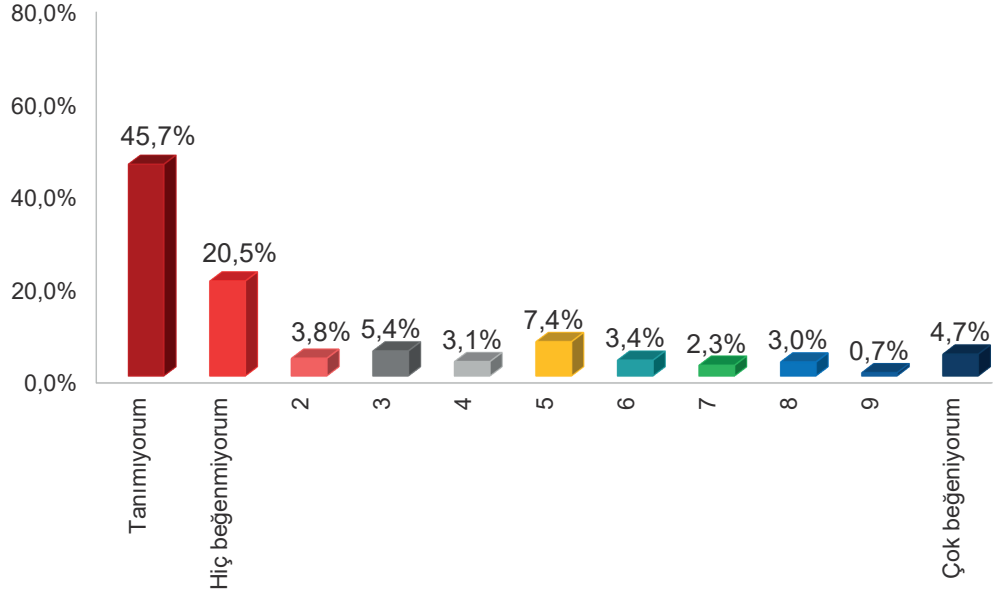
Çalışma durumu	Tanımiyorum	Hiç beğenmiyorum (1)	2	3	4	5	6	7	8	9	Çok beğeniyorum (10)	Ortalama Puan*
Emekli	16,0%	33,2%	7,7%	8,7%	4,9%	9,6%	2,4%	4,2%	6,8%	0,6%	5,9%	3,6
Ev kadını	40,3%	22,2%	4,0%	7,1%	6,7%	10,3%	2,4%	1,9%	1,4%	1,9%	1,8%	3,4
Öğrenci	5,2%	15,5%	6,3%	3,2%	18,6%	15,8%	5,4%	9,0%	4,3%	3,2%	13,4%	5,1
Kendi hesabına çalışıyor	13,2%	39,0%	4,3%	9,1%	4,3%	12,9%	3,9%	2,1%	5,5%	0,5%	5,1%	3,4
Kamu sektöründe işçi	11,2%	23,4%	4,9%	14,3%	1,3%	6,9%	12,9%	6,5%	4,0%	9,1%	5,5%	4,6
Özel sektörde işçi	9,8%	35,7%	7,3%	5,0%	4,6%	9,9%	5,6%	9,8%	4,4%	2,2%	5,6%	3,8
Günlük işlerde çalışan	22,4%	52,8%	4,2%	0,0%	5,3%	4,1%	5,5%	0,0%	2,0%	0,0%	3,8%	2,4
Devlet memuru	8,4%	26,9%	8,3%	10,8%	22,2%	7,0%	6,4%	2,5%	1,2%	1,3%	4,9%	3,6
İşsiz	17,6%	34,4%	5,9%	6,1%	12,3%	4,5%	5,3%	2,3%	4,4%	0,6%	6,6%	3,5
Diğer	15,4%	41,6%	2,4%	6,6%	6,3%	9,0%	1,9%	7,2%	1,1%	5,5%	3,0%	3,4

Yavuz Ağırallıođlu ile ilgili kanaatinizi “1. Hiç beğenmiyorum” ,
“10 Çok beğeniyorum” olacak şekilde 1 ile 10 arasında bir puan vererek
değerlendirir misiniz?



3,8*

* Ortalama puan, tanıyanlar üzerinden hesaplanmıştır.



Yavuz Ağırallıođlu ile ilgili kanaatinizi “1. Hiç beğenmiyorum” ,
“10 Çok beğeniyorum” olacak şekilde 1 ile 10 arasında bir puan vererek
değerlendirir misiniz?

14 Mayıs 2023 Milletvekili Seçimi	Tanımiyorum	Hiç beğenmiyorum (1)	2	3	4	5	6	7	8	9	Çok beğeniyorum (10)	Ortalama Puan*
AK PARTİ	55,3%	16,6%	2,7%	4,9%	1,0%	6,6%	2,0%	2,8%	3,6%	0,9%	3,7%	4,0
CHP	47,4%	22,9%	5,0%	4,2%	4,6%	9,5%	1,5%	2,7%	0,5%	0,4%	1,4%	3,0
MHP	36,1%	16,2%	5,7%	3,5%	2,8%	14,4%	9,2%	1,7%	3,8%	0,0%	6,7%	4,5
DEM PARTİ (YEŞİL SOL)	26,9%	47,3%	2,2%	11,3%	3,9%	6,2%	0,7%	0,0%	0,0%	0,0%	1,5%	2,1
İYİ PARTİ	17,4%	21,6%	1,7%	8,5%	4,9%	5,9%	9,4%	2,9%	5,7%	1,8%	20,2%	5,3
YENİDEN REFAH PARTİSİ	63,2%	11,1%	2,2%	6,3%	2,1%	3,5%	1,3%	0,0%	3,6%	0,0%	6,7%	4,5
ZAFER PARTİSİ	48,7%	1,7%	0,0%	2,5%	0,0%	17,0%	1,7%	11,5%	12,9%	0,0%	3,9%	6,4
DİĞER	56,0%	18,6%	6,7%	6,1%	3,2%	0,0%	0,0%	2,6%	4,6%	2,1%	0,0%	3,1
OY KULLANMADIM	48,6%	17,5%	5,2%	4,5%	5,1%	4,6%	5,4%	0,8%	3,1%	,8%	4,5%	3,9

**Yavuz Ağırlioğlu ile ilgili kanaatinizi “1. Hiç beğenmiyorum” ,
“10 Çok beğeniyorum” olacak şekilde 1 ile 10 arasında bir puan vererek
değerlendirir misiniz?**

	Tanımiyorum	Hiç beğenmiyorum (1)	2	3	4	5	6	7	8	9	Çok beğeniyorum (10)	Ortalama Puan*
Cinsiyet Durumuna Göre Dağılım												
Kadın	62,7%	14,3%	3,3%	3,8%	2,6%	7,4%	1,1%	0,7%	2,4%	0,0%	1,8%	3,4
Erkek	28,5%	26,8%	4,3%	7,1%	3,7%	7,3%	5,7%	4,0%	3,6%	1,4%	7,6%	4,0
Yaş Durumuna Göre Dağılım												
18-24 arası	44,4%	15,2%	5,0%	5,9%	4,6%	11,9%	4,8%	1,3%	1,7%	0,5%	4,8%	4,0
25-34 arası	54,8%	19,6%	4,1%	4,3%	2,7%	7,2%	1,1%	1,5%	2,3%	1,0%	1,3%	3,2
35-44 arası	53,0%	15,7%	5,1%	4,8%	2,1%	6,0%	1,0%	3,9%	2,5%	0,7%	5,3%	4,1
45-54 arası	39,5%	26,8%	3,0%	6,0%	2,6%	5,3%	4,1%	4,0%	2,6%	1,1%	5,1%	3,7
55-64 arası	36,4%	29,2%	2,0%	3,3%	3,4%	6,8%	3,3%	1,7%	3,6%	0,7%	9,5%	4,0
65 ve üzeri	40,2%	17,7%	3,0%	8,7%	4,3%	8,3%	7,8%	0,7%	6,0%	0,0%	3,3%	4,0
Eğitim Durumuna Göre Dağılım												
İlkokul ve altı	50,3%	22,5%	1,8%	5,7%	2,3%	5,9%	3,6%	1,5%	2,9%	0,5%	3,0%	3,5
Ortaokul/ İlköğretim	47,7%	21,1%	1,8%	4,5%	2,0%	8,8%	4,9%	2,0%	3,3%	0,0%	3,9%	3,8
Lise	46,4%	17,8%	5,0%	6,0%	3,6%	7,5%	2,4%	2,9%	2,0%	0,5%	5,9%	4,0
Üniversite ve üzeri	37,8%	21,1%	6,4%	5,2%	4,6%	7,5%	2,9%	2,9%	4,0%	1,9%	5,7%	4,0

**Yavuz Ağırlioğlu ile ilgili kanaatinizi “1. Hiç beğenmiyorum” ,
“10 Çok beğeniyorum” olacak şekilde 1 ile 10 arasında bir puan vererek
değerlendirir misiniz?**

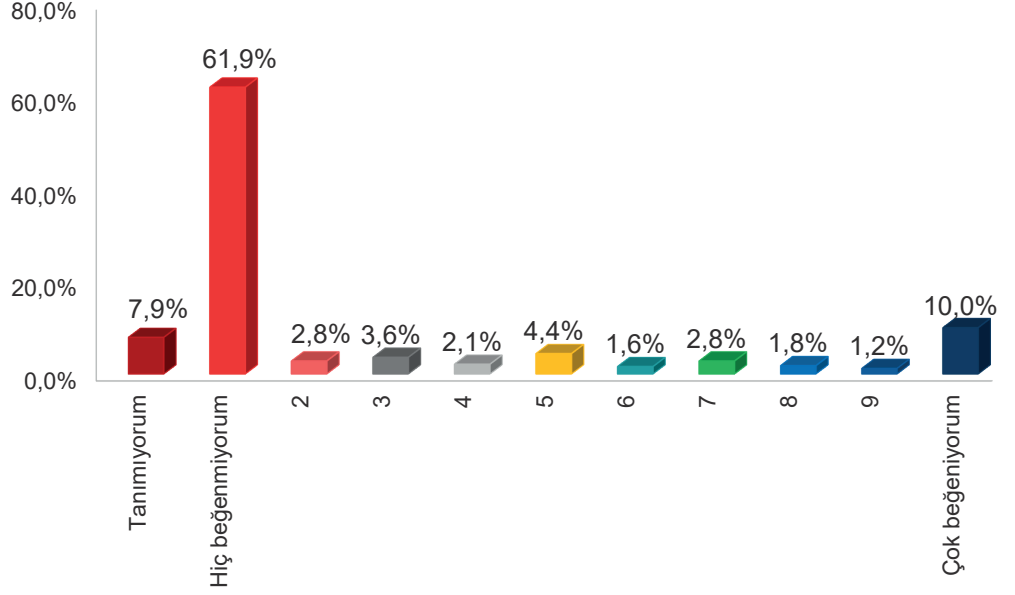
Çalışma durumu	Tanımiyorum	Hiç beğenmiyorum (1)	2	3	4	5	6	7	8	9	Çok beğeniyorum (10)	Ortalama Puan*
Emekli	33,6%	23,5%	3,1%	7,8%	5,1%	5,3%	6,9%	3,0%	3,1%	0,5%	8,2%	4,1
Ev kadını	65,7%	13,3%	2,2%	3,0%	1,0%	8,0%	1,7%	0,8%	3,1%	0,0%	1,1%	3,6
Öğrenci	44,1%	10,0%	2,0%	7,4%	3,0%	15,6%	3,5%	2,5%	3,9%	4,5%	3,5%	4,9
Kendi hesabına çalışıyor	36,2%	21,9%	4,6%	6,8%	0,5%	11,1%	1,6%	3,8%	4,3%	0,4%	8,9%	4,3
Kamu sektöründe işçi	35,7%	17,8%	6,9%	7,6%	4,5%	3,8%	6,1%	3,2%	4,6%	4,4%	5,7%	4,4
Özel sektörde işçi	39,6%	25,8%	3,7%	6,2%	3,7%	6,5%	2,7%	3,0%	2,8%	0,4%	5,6%	3,6
Günlük işlerde çalışan	40,8%	38,7%	0,0%	5,3%	3,3%	2,5%	1,8%	7,6%	0,0%	0,0%	0,0%	2,4
Devlet memuru	38,1%	17,6%	8,7%	2,0%	2,5%	15,4%	3,6%	2,7%	3,2%	0,0%	6,0%	4,1
İşsiz	47,6%	22,0%	5,8%	3,1%	5,9%	7,2%	2,9%	0,7%	1,6%	0,3%	3,0%	3,2
Diğer	37,4%	31,4%	12,8%	4,1%	1,0%	3,8%	0,0%	2,6%	1,7%	1,9%	3,2%	2,8

Selahattin Demirtaş ile ilgili kanaatinizi “1. Hiç beğenmiyorum” ,
“10 Çok beğeniyorum” olacak şekilde 1 ile 10 arasında bir puan vererek
değerlendirir misiniz?



2,9*

* Ortalama puan, taniyanlar
üzerinden hesaplanmıştır.



Selahattin Demirtaş ile ilgili kanaatinizi “1. Hiç beğenmiyorum” ,
“10 Çok beğeniyorum” olacak şekilde 1 ile 10 arasında bir puan vererek
değerlendirir misiniz?

14 Mayıs 2023 Milletvekili Seçimi	Tanımiyorum	Hiç beğenmiyorum (1)	2	3	4	5	6	7	8	9	Çok beğeniyorum (10)	Ortalama Puan*
AK PARTİ	13,3%	73,0%	2,0%	1,4%	0,9%	2,6%	1,2%	0,7%	1,3%	0,7%	2,9%	1,8
CHP	6,6%	52,6%	4,1%	5,0%	3,5%	9,0%	3,4%	3,2%	3,2%	0,4%	9,0%	3,2
MHP	0,7%	90,6%	2,2%	1,3%	0,0%	3,8%	0,0%	1,4%	0,0%	0,0%	0,0%	1,3
DEM PARTİ (YEŞİL SOL)	3,5%	5,7%	0,0%	0,7%	0,0%	2,6%	0,8%	2,0%	6,2%	10,4%	68,1%	8,9
İYİ PARTİ	2,9%	74,9%	0,0%	4,9%	0,0%	2,6%	0,0%	12,8%	0,0%	0,0%	1,8%	2,2
YENİDEN REFAH PARTİSİ	5,3%	76,0%	7,2%	10,0%	0,0%	0,0%	0,0%	0,0%	0,0%	0,0%	1,6%	1,4
ZAFER PARTİSİ	6,3%	79,1%	14,6%	0,0%	0,0%	0,0%	0,0%	0,0%	0,0%	0,0%	0,0%	1,2
DİĞER	0,0%	40,7%	3,9%	12,6%	17,4%	7,2%	0,0%	2,5%	4,0%	0,0%	11,7%	3,6
OY KULLANMADIM	11,6%	59,1%	3,3%	4,5%	1,4%	4,0%	2,9%	2,9%	0,5%	0,6%	9,2%	2,8

Selahattin Demirtaş ile ilgili kanaatinizi “1. Hiç beğenmiyorum” ,
“10 Çok beğeniyorum” olacak şekilde 1 ile 10 arasında bir puan vererek
değerlendirir misiniz?

	Tanımiyorum	Hiç beğenmiyorum (1)	2	3	4	5	6	7	8	9	Çok beğeniyorum (10)	Ortalama Puan*
Cinsiyet Durumuna Göre Dağılım												
Kadın	11,3%	60,2%	2,5%	3,9%	2,6%	4,2%	1,9%	3,4%	1,2%	0,8%	7,8%	2,7
Erkek	4,4%	63,6%	3,1%	3,2%	1,5%	4,6%	1,2%	2,2%	2,4%	1,5%	12,3%	3,0
Yaş Durumuna Göre Dağılım												
18-24 arası	2,0%	63,8%	3,1%	3,9%	2,1%	3,9%	,8%	2,1%	3,6%	1,8%	12,9%	3,1
25-34 arası	7,5%	58,7%	2,6%	4,1%	1,5%	2,3%	1,9%	2,7%	1,2%	1,5%	16,2%	3,3
35-44 arası	8,0%	62,1%	3,9%	2,9%	3,5%	5,6%	1,2%	1,7%	1,1%	1,5%	8,5%	2,7
45-54 arası	7,2%	70,2%	1,9%	4,4%	2,1%	2,4%	1,2%	1,0%	1,0%	0,7%	7,9%	2,3
55-64 arası	9,1%	62,7%	2,0%	3,2%	1,6%	5,3%	2,4%	2,5%	1,5%	1,4%	8,4%	2,7
65 ve üzeri	14,0%	52,9%	3,2%	2,7%	1,2%	8,0%	2,0%	7,7%	3,5%	0,0%	4,7%	2,9
Eğitim Durumuna Göre Dağılım												
İlkokul ve altı	12,7%	56,0%	2,1%	2,8%	0,8%	5,6%	1,2%	3,2%	1,0%	0,6%	14,0%	3,2
Ortaokul/ İlköğretim	10,3%	60,0%	0,3%	3,2%	3,8%	3,5%	2,5%	1,2%	1,2%	1,0%	13,0%	3,1
Lise	5,1%	66,3%	2,4%	3,1%	1,8%	4,2%	1,1%	3,6%	3,2%	0,9%	8,3%	2,7
Üniversite ve üzeri	4,0%	64,7%	6,4%	5,3%	2,1%	4,1%	1,7%	2,9%	1,6%	2,2%	5,1%	2,5

Selahattin Demirtaş ile ilgili kanaatinizi “1. Hiç beğenmiyorum” ,
“10 Çok beğeniyorum” olacak şekilde 1 ile 10 arasında bir puan vererek
değerlendirir misiniz?

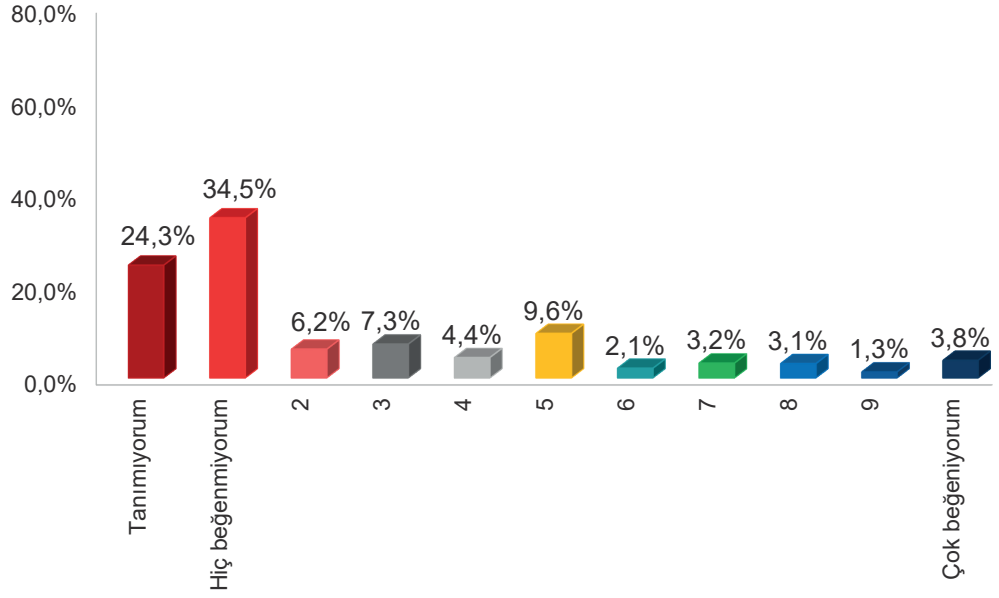
Çalışma durumu	Tanımiyorum	Hiç beğenmiyorum (1)	2	3	4	5	6	7	8	9	Çok beğeniyorum (10)	Ortalama Puan*
Emekli	9,0%	61,0%	3,4%	4,0%	2,5%	6,3%	2,0%	2,7%	2,6%	0,0%	6,4%	2,6
Ev kadını	12,8%	61,9%	2,4%	2,2%	0,6%	3,6%	1,5%	5,0%	1,4%	0,2%	8,3%	2,7
Öğrenci	1,9%	59,6%	4,0%	11,4%	3,6%	9,9%	0,0%	0,0%	1,9%	0,0%	7,6%	2,6
Kendi hesabına çalışıyor	3,4%	69,3%	3,8%	2,8%	0,3%	2,6%	0,8%	4,0%	1,6%	3,1%	8,3%	2,6
Kamu sektöründe işçi	2,8%	65,3%	0,6%	10,4%	1,6%	5,6%	1,1%	2,8%	0,0%	1,1%	8,7%	2,6
Özel sektörde işçi	5,1%	63,3%	1,9%	2,8%	3,7%	4,8%	1,5%	1,9%	1,3%	1,7%	12,0%	3,0
Günlük işlerde çalışan	13,3%	60,6%	1,9%	0,0%	2,0%	2,5%	0,0%	0,0%	1,7%	3,8%	14,2%	3,2
Devlet memuru	4,7%	71,6%	3,2%	1,3%	4,5%	3,9%	1,1%	0,0%	2,4%	4,8%	2,4%	2,2
İşsiz	5,8%	54,9%	4,1%	2,9%	2,0%	0,3%	1,6%	1,1%	1,6%	4,0%	21,8%	3,9
Diğer	11,6%	53,4%	4,5%	1,0%	0,0%	1,7%	4,9%	0,0%	7,2%	0,0%	15,8%	3,6

Numan Kurtulmuş ile ilgili kanaatinizi “1. Hiç beğenmiyorum” ,
“10 Çok beğeniyorum” olacak şekilde 1 ile 10 arasında bir puan vererek
değerlendirir misiniz?



3,2*

* Ortalama puan, taniyanlar üzerinden hesaplanmıştır.



Numan Kurtulmuş ile ilgili kanaatinizi “1. Hiç beğenmiyorum” ,
“10 Çok beğeniyorum” olacak şekilde 1 ile 10 arasında bir puan vererek
değerlendirir misiniz?

14 Mayıs 2023 Milletvekili Seçimi	Tanımiyorum	Hiç beğenmiyorum (1)	2	3	4	5	6	7	8	9	Çok beğeniyorum (10)	Ortalama Puan*
AK PARTİ	29,3%	19,6%	4,8%	4,1%	6,2%	11,1%	2,4%	6,7%	7,1%	2,5%	6,3%	4,6
CHP	21,6%	45,9%	7,4%	8,5%	5,5%	6,7%	1,3%	1,0%	0,3%	0,0%	1,6%	2,2
MHP	17,0%	31,1%	5,3%	11,1%	0,5%	13,8%	6,3%	5,3%	4,1%	0,7%	4,8%	3,7
DEM PARTİ (YEŞİL SOL)	20,4%	42,8%	6,4%	11,0%	4,3%	9,1%	1,7%	0,0%	1,9%	0,0%	2,4%	2,5
İYİ PARTİ	10,3%	55,0%	9,5%	1,7%	1,5%	10,1%	1,4%	0,0%	2,5%	5,7%	2,2%	2,7
YENİDEN REFAH PARTİSİ	24,0%	21,4%	2,0%	20,7%	10,4%	7,2%	2,9%	0,0%	0,0%	0,0%	11,4%	3,9
ZAFER PARTİSİ	39,2%	28,6%	8,1%	11,3%	2,4%	6,5%	0,0%	3,9%	0,0%	0,0%	0,0%	2,4
DİĞER	10,4%	56,7%	9,5%	11,8%	2,6%	4,6%	0,0%	4,4%	0,0%	0,0%	0,0%	2,0
OY KULLANMADIM	35,8%	30,1%	5,2%	7,2%	3,0%	10,4%	1,8%	1,8%	1,2%	0,2%	3,4%	3,0

**Numan Kurtulmuş ile ilgili kanaatinizi “1. Hiç beğenmiyorum” ,
“10 Çok beğeniyorum” olacak şekilde 1 ile 10 arasında bir puan vererek
değerlendirir misiniz?**

	Tanımiyorum	Hiç beğenmiyorum (1)	2	3	4	5	6	7	8	9	Çok beğeniyorum (10)	Ortalama Puan*
Cinsiyet Durumuna Göre Dağılım												
Kadın	36,0%	29,2%	4,4%	7,2%	4,0%	7,4%	1,3%	3,1%	2,9%	1,9%	2,6%	3,3
Erkek	12,4%	39,9%	8,1%	7,5%	4,9%	11,7%	2,9%	3,4%	3,4%	0,8%	5,0%	3,2
Yaş Durumuna Göre Dağılım												
18-24 arası	35,5%	21,7%	7,2%	10,2%	5,5%	10,9%	1,5%	5,2%	0,0%	1,0%	1,2%	3,3
25-34 arası	34,5%	33,1%	3,7%	5,4%	3,0%	10,8%	2,3%	2,4%	1,4%	1,2%	2,0%	3,0
35-44 arası	22,5%	33,9%	6,4%	9,1%	5,8%	6,7%	3,7%	3,1%	3,6%	1,1%	4,2%	3,3
45-54 arası	14,5%	40,1%	5,9%	6,5%	5,3%	9,4%	2,1%	5,1%	5,5%	0,7%	4,9%	3,4
55-64 arası	16,0%	48,0%	5,6%	4,6%	3,0%	10,3%	0,8%	2,8%	2,7%	0,5%	5,7%	2,9
65 ve üzeri	21,4%	30,3%	9,7%	8,3%	3,8%	9,9%	1,3%	0,8%	5,4%	3,9%	5,2%	3,6
Eğitim Durumuna Göre Dağılım												
İlkokul ve altı	24,6%	36,6%	4,4%	5,5%	4,4%	7,7%	1,8%	1,9%	4,1%	2,4%	6,5%	3,5
Ortaokul/ İlköğretim	30,6%	29,0%	7,1%	9,7%	3,6%	8,3%	2,0%	3,8%	1,6%	1,3%	2,9%	3,2
Lise	28,1%	31,6%	6,0%	4,5%	6,1%	12,0%	2,7%	2,9%	1,9%	0,9%	3,3%	3,3
Üniversite ve üzeri	13,3%	41,2%	7,7%	10,6%	3,2%	9,7%	1,8%	4,5%	5,0%	0,8%	2,4%	3,0

**Numan Kurtulmuş ile ilgili kanaatinizi “1. Hiç beğenmiyorum” ,
“10 Çok beğeniyorum” olacak şekilde 1 ile 10 arasında bir puan vererek
değerlendirir misiniz?**

Çalışma durumu	Tanımiyorum	Hiç beğenmiyorum (1)	2	3	4	5	6	7	8	9	Çok beğeniyorum (10)	Ortalama Puan*
Emekli	13,9%	40,4%	7,4%	7,7%	4,2%	11,3%	1,6%	1,5%	4,7%	0,5%	6,7%	3,3
Ev kadını	40,7%	23,7%	4,8%	4,8%	3,5%	6,2%	1,4%	4,6%	3,6%	3,8%	3,1%	3,8
Öğrenci	33,8%	10,0%	3,4%	8,0%	13,4%	24,0%	0,0%	3,6%	0,0%	1,3%	2,4%	4,2
Kendi hesabına çalışıyor	15,8%	40,4%	6,4%	4,7%	3,9%	9,4%	6,4%	2,5%	7,5%	0,0%	2,9%	3,3
Kamu sektöründe işçi	14,3%	48,4%	11,3%	7,7%	2,7%	3,2%	0,7%	2,1%	6,5%	0,0%	3,1%	2,6
Özel sektörde işçi	19,0%	41,4%	7,3%	8,1%	3,3%	11,7%	2,1%	3,3%	0,8%	0,5%	2,6%	2,8
Günlük işlerde çalışan	14,8%	47,6%	3,4%	0,0%	11,1%	5,8%	0,0%	2,3%	3,3%	3,8%	7,9%	3,3
Devlet memuru	5,3%	28,5%	2,5%	5,0%	8,5%	13,5%	6,9%	7,9%	7,5%	0,0%	14,4%	4,8
İşsiz	27,7%	31,0%	4,5%	17,4%	4,9%	5,6%	3,7%	2,8%	0,3%	0,0%	2,1%	2,8
Diğer	17,8%	53,1%	8,1%	2,2%	3,4%	9,3%	1,9%	4,3%	0,0%	0,0%	0,0%	2,2

Önümüzdeki cumhurbaşkanlığı seçimlerinde Cumhurbaşkanı Recep Tayyip Erdoğan aday olmaz ise iktidarın cumhurbaşkanı adayı sizce kim olmalı?

Sıra		Yüzde	Sıra		Yüzde
1	HAKAN FİDAN	9,7%	12	SİNAN OĞAN	1,0%
2	MANSUR YAVAŞ	9,4%	13	DEVLET BAHÇELİ	0,9%
3	SELÇUK BAYRAKTAR	9,0%	14	ÜMİT ÖZDAĞ	0,9%
4	EKREM İMAMOĞLU	7,0%	15	MUHARREM İNCE	0,8%
5	FATİH ERBAKAN	2,6%	16	DİĞER	6,0%
6	ÖZGÜR ÖZEL	2,4%	17	BİLMİYORUM/FİKRİM YOK	19,9%
7	SELAHATTİN DEMİRTAŞ	2,3%	18	CEVAP YOK	6,8%
8	NUMAN KURTULMUŞ	1,8%	19	KARARSIZIM	6,3%
9	RECEP TAYYIP ERDOĞAN	1,7%	20	ADAYLARA BAĞLI/ADAY İSİMLERİNİ BİLMİYORUM	5,6%
10	YAVUZ AĞIRALIOĞLU	1,3%	21	HİÇKİMSEYİ İSTEMİYORUM	4,3%
11	KEMAL KILIÇDAROĞLU	1,2%			

Önümüzdeki cumhurbaşkanlığı seçimlerinde Cumhurbaşkanı Recep Tayyip Erdoğan aday olmaz ise iktidarın cumhurbaşkanı adayı sizce kim olmalı?

14 Mayıs 2023 Milletvekili Seçimi	HAKAN FİDAN	MANSUR YAVAŞ	SELÇUK BAYRAKTAR	EKREM İMAMOĞLU	FATİH ERBAKAN	ÖZGÜR ÖZEL	SELAHATTİN DEMİRTAŞ	NUMAN KURTULMUŞ	RECEP TAYYIP ERDOĞAN	YAVUZ AĞIRALIOĞLU	KEMAL KILIÇDAROĞLU	SİNAN OĞAN	DEVLET BAHÇELİ	ÜMİT ÖZDAĞ	MUHARREM İNCE	DİĞER	BİLMİYORUM/FİKRİM YOK	CEVAP YOK	KARARSIZIM	ADAYLARA BAĞLI/	HİÇKİMSEYİ İSTEMİYORUM
AK PARTİ	18,1%	4,4%	12,9%	2,7%	3,8%	0,9%	0,5%	2,5%	4,3%	1,0%	0,9%	0,6%	0,6%	,4%	0,2%	6,1%	20,3%	6,8%	7,1%	5,7%	1,2%
CHP	1,0%	14,1%	4,4%	10,7%	,7%	6,9%	1,1%	0,7%	0,5%	0,0%	2,1%	0,4%	0,2%	1,5%	0,1%	6,4%	23,2%	6,6%	5,1%	6,2%	8,4%
MHP	15,4%	6,9%	14,7%	3,5%	0,0%	0,0%	0,0%	2,2%	0,7%	1,7%	0,0%	4,3%	4,5%	0,0%	1,4%	5,0%	14,7%	6,0%	7,0%	11,3%	2,1%
DEM PARTİ (YEŞİL SOL)	1,7%	3,6%	5,1%	14,5%	3,5%	0,8%	17,6%	1,3%	0,0%	0,0%	2,2%	0,0%	0,0%	0,8%	0,8%	3,8%	19,0%	7,8%	7,1%	1,8%	8,7%
İYİ PARTİ	1,8%	25,7%	6,4%	12,2%	0,0%	3,1%	0,0%	6,0%	0,0%	5,8%	0,0%	0,0%	0,0%	0,0%	5,7%	6,1%	5,8%	9,3%	2,5%	4,8%	4,6%
YENİDEN REFAH PARTİSİ	17,3%	8,2%	6,5%	0,0%	23,9%	3,8%	0,0%	0,0%	6,3%	0,0%	1,5%	0,0%	0,0%	0,0%	0,0%	3,7%	13,8%	4,4%	3,4%	5,1%	2,1%
ZAFER PARTİSİ	9,5%	14,1%	14,2%	2,5%	0,0%	0,0%	0,0%	0,0%	0,0%	2,5%	0,0%	11,0%	0,0%	13,5%	0,0%	11,3%	10,8%	2,4%	1,7%	0,0%	6,4%
DİĞER	12,2%	5,7%	6,4%	11,4%	0,0%	0,0%	2,6%	0,0%	0,0%	2,6%	0,0%	0,0%	4,6%	0,0%	0,0%	7,7%	31,7%	2,1%	6,6%	3,9%	4,6%
OY KULLANMADIM	8,9%	8,5%	8,7%	6,0%	2,7%	1,6%	3,5%	0,2%	0,4%	1,3%	1,5%	1,0%	0,8%	0,8%	0,0%	5,9%	24,7%	8,1%	9,4%	4,9%	3,4%

Önümüzdeki cumhurbaşkanlığı seçimlerinde Cumhurbaşkanı Recep Tayyip Erdoğan aday olmaz ise iktidarın cumhurbaşkanı adayı size kim olmalı?

	HAKAN FIDAN	MANSUR YAVUŞ	SELÇUK BAYRAKTAR	EKREM İMAMOĞLU	FATİH ERBAKAN	ÖZGÜR ÖZEL	SELAHATTİN DEMİRTAŞ	NUMAN KURTULMUŞ	RECEP TAYYIP ERDOĞAN	YAVUZ AÇIRALIĞLU	KEMAL KILIÇDAROĞLU	SINAN OĞAN	DEVLET BAĞÇELİ	ÜMIT ÖZDAĞ	MUHARREM İNCE	DİĞER	BİLMİYORUM/ FIKRİM YOK	CEVAP YOK	KARARSIZIM	ADAYLARA BAĞLI/	HİÇKİMSEYİ İSTEMİYORUM
Cinsiyet Durumuna Göre Dağılım																					
Kadın	6,2%	7,9%	8,9%	8,5%	2,3%	3,6%	2,7%	0,9%	2,5%	0,8%	1,2%	1,0%	0,7%	1,1%	1,4%	4,8%	23,1%	6,7%	6,4%	6,3%	3,8%
Erkek	13,3%	10,9%	9,2%	5,5%	2,8%	1,2%	1,9%	2,6%	0,9%	1,8%	1,1%	1,0%	1,2%	0,7%	0,2%	7,2%	16,6%	6,9%	6,3%	4,9%	4,7%
Yaş Durumuna Göre Dağılım																					
18-24 arası	8,6%	6,0%	9,7%	7,9%	3,1%	2,8%	7,1%	1,8%	1,3%	0,0%	2,0%	2,1%	2,4%	2,5%	0,0%	4,2%	25,5%	3,9%	3,9%	2,7%	2,6%
25-34 arası	8,0%	7,5%	14,7%	8,1%	2,4%	2,7%	1,8%	0,6%	1,8%	0,9%	1,3%	0,9%	0,4%	1,6%	0,5%	5,5%	21,6%	5,6%	5,2%	4,3%	5,1%
35-44 arası	10,8%	8,5%	10,8%	7,5%	3,8%	2,1%	1,3%	0,7%	3,2%	1,8%	1,2%	1,0%	0,0%	0,4%	0,6%	8,2%	18,6%	6,1%	5,9%	4,4%	3,5%
45-54 arası	10,4%	10,0%	8,4%	6,5%	2,2%	3,0%	2,3%	1,9%	1,1%	1,7%	0,9%	0,6%	0,5%	0,7%	0,0%	5,4%	19,9%	7,5%	6,1%	7,7%	3,8%
55-64 arası	11,8%	13,9%	5,2%	6,9%	1,7%	3,3%	2,1%	3,1%	0,5%	3,3%	0,7%	,4%	2,2%	0,0%	0,4%	7,5%	12,4%	8,6%	4,5%	6,7%	6,4%
65 ve üzeri	8,9%	11,7%	2,1%	4,7%	1,7%	0,4%	0,0%	3,4%	1,5%	0,0%	0,7%	1,1%	1,1%	0,0%	3,5%	4,6%	21,1%	9,6%	13,1%	8,3%	4,5%
Eğitim Durumuna Göre Dağılım																					
İlkokul ve altı	9,7%	10,4%	4,8%	7,8%	2,7%	2,3%	2,7%	1,7%	2,3%	,6%	1,9%	0,5%	0,4%	0,6%	2,6%	4,8%	20,5%	10,1%	5,9%	6,5%	2,3%
Ortaokul/ İlköğretim	8,7%	9,3%	8,3%	7,7%	3,2%	2,1%	3,5%	0,7%	2,7%	1,0%	1,8%	0,3%	1,2%	,5%	0,0%	6,9%	20,8%	4,0%	8,7%	5,5%	3,7%
Lise	10,7%	7,4%	9,8%	5,2%	3,3%	2,9%	2,7%	1,2%	1,6%	2,5%	0,5%	1,7%	1,0%	1,4%	0,3%	6,1%	19,6%	5,8%	6,8%	6,0%	3,8%
Üniversite ve üzeri	9,5%	11,0%	13,4%	7,8%	0,8%	2,2%	0,3%	3,5%	0,3%	0,9%	,6%	1,2%	1,3%	0,9%	0,1%	6,3%	18,6%	7,0%	3,9%	4,2%	7,5%

Önümüzdeki cumhurbaşkanlığı seçimlerinde muhalefetin cumhurbaşkanı adayı sizce kim olmalı?

Sıra		Yüzde	Sıra		Yüzde
1	MANSUR YAVAŞ	26,5%	10	HAKAN FİDAN	0,6%
2	EKREM İMAMOĞLU	20,2%	11	DEVLET BAHÇELİ	0,5%
3	ÖZGÜR ÖZEL	7,0%	12	DİĞER	3,9%
4	KEMAL KILIÇDAROĞLU	2,5%	13	BİLMİYORUM/FIKRİM YOK	18,3%
5	SELAHATTİN DEMİRTAŞ	2,4%	14	CEVAP YOK	5,7%
6	RECEP TAYYİP ERDOĞAN	1,8%	15	HİÇKİMSEYİ İSTEMİYORUM	3,1%
7	FATİH ERBAKAN	1,2%	16	KARARSIZIM	3,0%
8	MUHARREM İNCE	0,9%	17	ADAYLARA BAĞLI/ADAY İSİMLERİNİ BİLMİYORUM	2,4%
9	SELÇUK BAYRAKTAR	0,9%			

Önümüzdeki cumhurbaşkanlığı seçimlerinde muhalefetin cumhurbaşkanı adayı sizce kim olmalı?

14 Mayıs 2023 Milletvekili Seçimi	MANSUR YAVAŞ	EKREM İMAMOĞLU	ÖZGÜR ÖZEL	KEMAL KILIÇDAROĞLU	SELAHATTİN DEMİRTAŞ	RECEP TAYYİP ERDOĞAN	FATİH ERBAKAN	MUHARREM İNCE	SELÇUK BAYRAKTAR	HAKAN FİDAN	DEVLET BAHÇELİ	DİĞER	BİLMİYORUM/ FIKRİM YOK	CEVAP YOK	HİÇKİMSEYİ İSTEMİYORUM	KARARSIZIM	ADAYLARA BAĞLI
AK PARTİ	20,1%	10,0%	8,1%	2,6%	0,2%	3,3%	1,5%	0,6%	1,3%	1,0%	1,0%	2,6%	28,1%	8,0%	3,4%	4,9%	3,6%
CHP	30,4%	36,9%	6,8%	2,1%	1,8%	0,6%	0,6%	0,3%	0,2%	0,0%	0,0%	4,7%	11,4%	3,5%	1,2%	1,2%	1,4%
MHP	23,3%	9,1%	3,9%	2,4%	1,6%	2,2%	2,1%	1,4%	3,8%	1,1%	2,2%	4,5%	24,2%	4,8%	8,2%	1,7%	5,0%
DEM PARTİ (YEŞİL SOL)	8,9%	32,2%	8,7%	8,8%	14,5%	2,5%	0,0%	0,0%	0,0%	0,0%	0,0%	4,8%	12,3%	6,2%	0,0%	0,9%	0,9%
İYİ PARTİ	43,6%	26,8%	5,3%	0,0%	0,0%	0,0%	0,0%	1,7%	0,0%	0,0%	0,0%	2,9%	6,0%	4,5%	6,6%	0,0%	2,5%
YENİDEN REFAH PARTİSİ	42,6%	4,4%	11,9%	0,0%	1,6%	0,0%	5,6%	0,0%	0,0%	0,0%	0,0%	8,1%	11,4%	8,6%	2,2%	3,7%	0,0%
ZAFER PARTİSİ	59,9%	3,9%	8,9%	0,0%	0,0%	0,0%	0,0%	15,0%	0,0%	3,9%	0,0%	3,3%	0,0%	5,3%	0,0%	0,0%	0,0%
DİĞER	42,7%	39,4%	0,0%	0,0%	4,2%	0,0%	2,3%	2,0%	0,0%	0,0%	0,0%	2,5%	4,5%	0,0%	2,5%	0,0%	0,0%

Önümüzdeki cumhurbaşkanlığı seçimlerinde muhalefetin cumhurbaşkanı adayı sizce kim olmalı?

	MANSUR YAVAŞ	EKREM İMAMOĞLU	ÖZGÜR ÖZEL	KEMAL KILIÇDAROĞLU	SELAHATTİN DEMİRTAŞ	RECEP TAYYIP ERDOĞAN	FATİH ERBAKAN	MUHAMMED İNCE	SELÇUK BAYRAKTAR	HAKAN FIDAN	DEVLET BAHÇELİ	DİĞER	BİLMİYORUM/ FIKRİM YOK	CEVAP YOK	HİÇKİMSEYİ İSTEMİYORUM	KARARSIZIM	ADAYLARA BAĞLI	
Cinsiyet Durumuna Göre Dağılım																		
Kadın	20,0%	18,9%	6,4%	2,7%	2,4%	2,5%	1,1%	0,9%	1,3%	0,4%	0,9%	4,4%	23,4%	6,3%	3,1%	3,6%	2,6%	
Erkek	33,2%	21,5%	7,7%	2,3%	2,3%	1,1%	1,3%	1,0%	0,4%	0,7%	0,1%	3,5%	13,2%	5,1%	3,0%	2,4%	2,2%	
Yaş Durumuna Göre Dağılım																		
18-24 arası	22,6%	21,7%	7,7%	4,2%	6,0%	3,0%	0,3%	2,1%	2,3%	0,5%	1,3%	2,8%	18,1%	3,5%	0,4%	3,1%	1,1%	
25-34 arası	24,6%	20,2%	5,4%	1,9%	3,2%	1,1%	0,3%	0,4%	1,6%	0,7%	0,0%	4,8%	18,8%	7,6%	4,5%	3,0%	1,9%	
35-44 arası	25,7%	18,3%	8,3%	2,9%	1,6%	1,6%	3,3%	0,6%	0,9%	0,7%	0,9%	5,7%	17,9%	4,4%	2,4%	3,6%	2,5%	
45-54 arası	29,8%	19,2%	10,4%	1,5%	1,6%	1,0%	0,4%	1,3%	0,1%	1,1%	0,3%	3,4%	15,6%	5,5%	4,3%	2,7%	2,9%	
55-64 arası	30,4%	18,6%	6,7%	4,3%	1,1%	0,9%	1,5%	1,6%	0,0%	0,0%	0,0%	2,4%	20,1%	7,2%	2,4%	2,4%	0,7%	
65 ve üzeri	26,4%	24,1%	3,0%	0,8%	0,7%	4,0%	1,1%	0,0%	0,0%	0,0%	0,4%	3,6%	20,2%	5,8%	3,9%	3,0%	5,2%	
Eğitim Durumuna Göre Dağılım																		
İlkokul ve altı	18,5%	19,2%	6,0%	1,0%	3,0%	2,3%	1,5%	2,1%	0,5%	0,8%	0,4%	3,7%	26,0%	6,9%	2,3%	3,4%	3,5%	
Ortaokul/ İlköğretim	21,1%	17,1%	4,0%	5,0%	1,4%	2,9%	0,8%	0,7%	1,3%	0,6%	0,8%	7,1%	19,9%	6,6%	4,1%	3,2%	3,4%	
Lise	30,4%	21,7%	8,7%	2,3%	2,1%	1,9%	1,8%	0,3%	1,3%	0,7%	0,7%	3,2%	14,9%	4,1%	2,4%	3,8%	1,7%	
Üniversite ve üzeri	35,6%	22,2%	8,9%	2,1%	2,9%	0,2%	0,4%	0,9%	0,2%	0,1%	0,0%	2,1%	12,8%	5,5%	3,9%	1,3%	1,0%	

Önümüzdeki cumhurbaşkanlığı seçimlerinde muhalefetin cumhurbaşkanı adayı sizce kim olmalı?

Çalışma durumu	MANSUR YAVAŞ	EKREM İMAMOĞLU	ÖZGÜR ÖZEL	KEMAL KILIÇDAROĞLU	SELAHATTİN DEMİRTAŞ	RECEP TAYYIP ERDOĞAN	FATİH ERBAKAN	MUHAMMED İNCE	SELÇUK BAYRAKTAR	HAKAN FIDAN	DEVLET BAHÇELİ	DİĞER	BİLMİYORUM/ FIKRİM YOK	CEVAP YOK	HİÇKİMSEYİ İSTEMİYORUM	KARARSIZIM	ADAYLARA BAĞLI
Emekli	34,6%	20,1%	8,9%	2,6%	0,8%	2,1%	1,3%	1,1%	0,1%	0,1%	0,3%	3,0%	14,2%	3,5%	3,3%	2,1%	3,4%
Ev kadını	14,6%	14,1%	6,0%	1,9%	2,3%	3,1%	0,8%	0,6%	1,2%	0,8%	1,6%	3,9%	33,1%	6,1%	4,6%	3,1%	2,2%
Öğrenci	20,8%	30,2%	9,2%	1,2%	3,3%	0,0%	0,0%	3,1%	6,8%	0,0%	0,0%	0,0%	21,7%	3,7%	0,0%	0,0%	0,0%
Kendi hesabına çalışıyor	29,6%	24,1%	7,4%	1,8%	2,1%	0,8%	1,6%	0,0%	0,0%	0,0%	0,0%	5,2%	15,9%	4,0%	3,2%	3,4%	1,4%
Kamu sektöründe işçi	47,6%	21,9%	2,7%	2,2%	1,1%	1,2%	2,3%	0,0%	0,0%	0,0%	0,0%	5,7%	9,1%	2,9%	2,5%	0,6%	2,4%
Özel sektörde işçi	29,7%	22,5%	8,7%	1,6%	1,4%	0,9%	0,9%	1,7%	0,9%	1,3%	0,0%	4,0%	10,5%	7,4%	2,5%	4,6%	2,3%
Günlük işlerde çalışan	23,5%	18,5%	4,7%	2,3%	3,7%	3,8%	1,5%	0,0%	0,0%	0,0%	0,0%	2,2%	15,6%	19,8%	3,3%	2,3%	1,9%
Devlet memuru	34,1%	22,5%	9,1%	0,0%	11,4%	0,0%	3,4%	0,0%	0,0%	1,5%	0,0%	2,0%	8,4%	2,3%	2,0%	1,1%	2,3%
İşsiz	20,2%	25,1%	4,4%	8,0%	5,5%	2,6%	2,4%	0,3%	0,0%	0,0%	0,0%	7,9%	11,6%	8,1%	2,0%	2,7%	1,8%
Diğer	37,8%	14,7%	1,0%	4,3%	5,7%	0,0%	0,0%	1,0%	0,0%	0,0%	0,0%	2,4%	15,3%	3,7%	3,3%	6,9%	4,9%

Sizce önümüzdeki Cumhurbaşkanlığı seçiminde kim Cumhurbaşkanı olur?

Sıra		Yüzde	Sıra		Yüzde
1	EKREM İMAMOĞLU	16,4%	11	AK PARTİ ADAYI	0,7%
2	RECEP TAYYİP ERDOĞAN	16,2%	12	MUHALEFET	0,7%
3	MANSUR YAVAŞ	14,9%	13	NUMAN KURTULMUŞ	0,6%
4	HAKAN FİDAN	5,1%	14	DİĞER	3,6%
5	ÖZGÜR ÖZEL	4,4%	15	BİLMİYORUM/FIKRİM YOK	17,3%
6	SELÇUK BAYRAKTAR	4,2%	16	CEVAP YOK	5,4%
7	SELAHATTİN DEMİRTAŞ	2,0%	17	ADAYLARA BAĞLI/ADAY İSİMLERİNİ BİLMİYORUM	3,9%
8	FATİH ERBAKAN	1,4%	18	KARARSIZIM	2,1%
9	KEMAL KILIÇDAROĞLU	1,2%	19	HİÇKİMSEYİ İSTEMİYORUM	0,3%
10	CHP ADAYI	0,9%			

Sizce önümüzdeki Cumhurbaşkanlığı seçiminde kim Cumhurbaşkanı olur?

14 Mayıs 2023 Milletvekili Seçimi	EKREM İMAMOĞLU	RECEP TAYYİP ERDOĞAN	MANSUR YAVAŞ	HAKAN FİDAN	ÖZGÜR ÖZEL	SELÇUK BAYRAKTAR	SELAHATTİN DEMİRTAŞ	FATİH ERBAKAN	KEMAL KILIÇDAROĞLU	CHP ADAYI	AK PARTİ ADAYI	MUHALEFET	NUMAN KURTULMUŞ	DİĞER	BİLMİYORUM / FIKRİM YOK	CEVAP YOK	ADAYLARA BAĞLI	KARARSIZIM	HİÇKİMSEYİ İSTEMİYORUM
AK PARTİ	5,9%	22,1%	6,7%	11,3%	0,9%	6,9%	0,1%	1,9%	0,0%	1,5%	1,5%	0,4%	1,2%	5,0%	22,1%	6,6%	3,4%	3,0%	0,0%
CHP	30,3%	9,4%	22,4%	0,2%	7,3%	0,8%	2,0%	0,4%	2,8%	1,2%	0,6%	0,9%	0,2%	1,4%	13,2%	3,3%	3,2%	0,2%	0,3%
MHP	3,5%	13,3%	15,2%	9,0%	3,0%	8,2%	0,0%	0,0%	0,0%	0,0%	0,0%	0,0%	1,4%	7,3%	23,0%	11,2%	6,5%	1,4%	0,0%
DEM PARTİ (YEŞİL SOL)	28,3%	17,2%	6,0%	0,0%	8,8%	4,3%	18,9%	0,6%	3,4%	0,7%	0,0%	0,9%	0,0%	1,4%	9,4%	1,3%	0,0%	1,3%	1,5%
İYİ PARTİ	14,4%	12,8%	28,6%	2,2%	7,5%	3,4%	0,0%	0,0%	0,0%	0,0%	0,0%	1,9%	0,0%	3,0%	10,8%	2,6%	10,2%	2,5%	0,0%
YENİDEN REFAH PARTİSİ	3,1%	12,9%	14,2%	9,1%	4,4%	5,0%	0,0%	10,2%	0,0%	0,0%	1,4%	0,0%	0,0%	0,0%	32,8%	6,9%	0,0%	0,0%	0,0%
ZAFER PARTİSİ	16,6%	8,5%	37,8%	3,9%	3,9%	3,2%	0,0%	0,0%	0,0%	0,0%	0,0%	0,0%	0,0%	6,6%	22,5%	2,4%	0,0%	0,0%	0,0%
DİĞER	39,5%	4,0%	22,7%	0,0%	0,0%	2,0%	0,0%	2,3%	0,0%	0,0%	0,0%	2,2%	0,0%	2,7%	10,7%	2,1%	7,9%	3,9%	0,0%
OY KULLANMADIM	14,8%	23,3%	11,2%	2,3%	5,2%	2,6%	1,0%	2,1%	2,3%	0,8%	0,3%	0,0%	0,2%	3,8%	17,0%	7,6%	2,6%	4,2%	0,8%

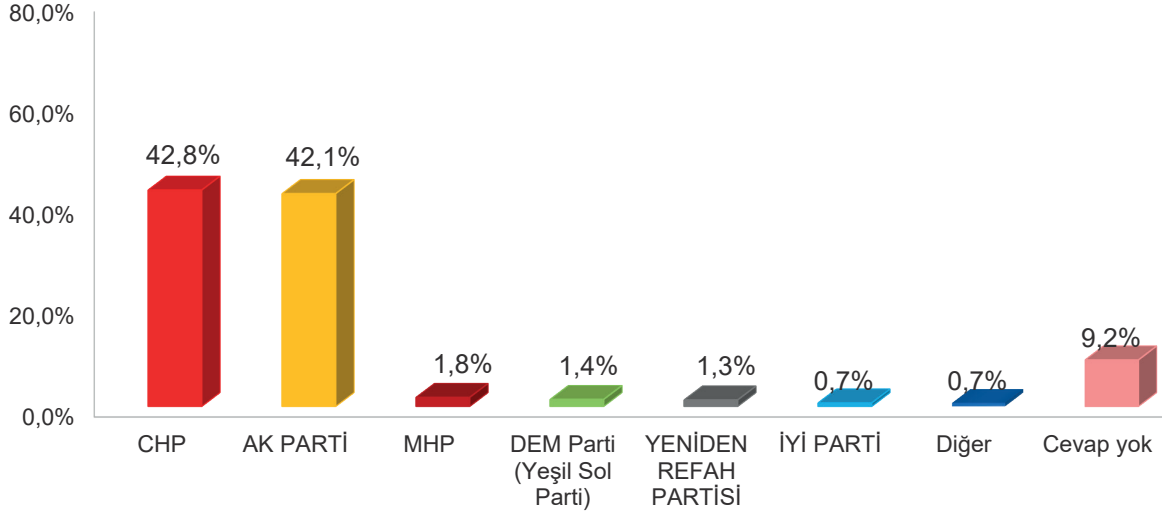
Sizce önümüzdeki Cumhurbaşkanlığı seçiminde kim Cumhurbaşkanı olur?

	EKREM İMAMOĞLU	RECEP TAYYIP ERDOĞAN	MANSUR YAVAŞ	HAKAN FIDAN	ÖZGÜR ÖZEL	SELÇUK BAYRAKTAR	SELAHATTİN DEMİRTAŞ	FATİH ERBAKAN	KEMAL KILIÇDAROĞLU	CHP ADAYI	AK PARTİ ADAYI	MUHALEFET	NUMAN KURTULMUŞ	DİĞER	BİLMİYORUM /FİKRİM YOK	CEVAP YOK	ADAYLARA BAĞLI	KARARSIZIM	HİÇKİMSEYİ İSTEMİYORUM
Cinsiyet Durumuna Göre Dağılım																			
Kadın	15,2%	18,1%	9,9%	3,7%	4,4%	4,0%	2,0%	0,8%	1,4%	1,2%	0,7%	0,3%	0,4%	3,5%	20,3%	6,2%	4,6%	3,0%	0,4%
Erkek	17,6%	14,3%	19,9%	6,5%	4,3%	4,5%	2,1%	1,9%	0,9%	0,6%	0,7%	1,0%	0,8%	3,7%	14,3%	4,5%	3,2%	1,3%	0,2%
Yaş Durumuna Göre Dağılım																			
18-24 arası	19,1%	19,6%	11,2%	3,1%	4,6%	4,3%	7,2%	0,8%	1,1%	1,6%	0,3%	0,0%	0,0%	4,9%	16,9%	2,0%	0,4%	2,8%	0,0%
25-34 arası	17,2%	18,5%	11,5%	4,1%	4,1%	7,2%	1,2%	2,5%	2,1%	0,7%	0,2%	0,3%	0,0%	3,7%	19,7%	3,7%	2,6%	1,3%	0,6%
35-44 arası	16,1%	18,2%	10,9%	7,2%	5,7%	5,7%	2,0%	2,5%	1,1%	2,0%	0,5%	0,4%	0,4%	3,3%	14,6%	4,3%	3,3%	2,1%	0,5%
45-54 arası	14,6%	13,5%	17,3%	4,9%	2,2%	2,6%	1,1%	0,9%	0,6%	0,2%	1,2%	1,7%	0,5%	3,8%	20,5%	8,4%	6,3%	0,4%	0,0%
55-64 arası	15,5%	12,1%	22,0%	5,3%	5,1%	1,9%	1,3%	0,7%	2,0%	0,2%	0,2%	1,6%	0,7%	3,7%	16,1%	5,5%	5,5%	2,0%	0,0%
65 ve üzeri	16,0%	13,8%	19,1%	5,4%	4,4%	2,2%	0,0%	0,0%	0,0%	0,3%	1,6%	0,0%	2,2%	2,0%	15,6%	8,7%	5,5%	5,0%	0,4%
Eğitim Durumuna Göre Dağılım																			
İlkokul ve altı	13,8%	14,6%	10,4%	5,6%	5,4%	3,1%	2,0%	1,1%	1,0%	0,5%	0,7%	0,1%	1,4%	4,2%	20,6%	8,9%	5,1%	3,5%	0,0%
Ortaokul/İlköğretim	12,8%	19,1%	11,6%	5,5%	3,7%	5,2%	4,8%	2,4%	2,1%	1,3%	0,7%	0,6%	0,0%	2,5%	17,2%	4,0%	5,1%	2,9%	0,0%
Lise	16,5%	17,6%	17,0%	6,3%	2,9%	5,1%	1,4%	1,0%	1,0%	0,9%	0,5%	1,0%	0,7%	4,8%	16,9%	3,5%	2,3%	1,1%	0,4%
Üniversite ve üzeri	22,5%	13,4%	20,1%	2,7%	5,7%	3,6%	0,3%	1,2%	0,8%	0,9%	0,9%	0,9%	0,1%	2,4%	14,4%	5,2%	3,5%	1,2%	0,6%

Sizce önümüzdeki Cumhurbaşkanlığı seçiminde kim Cumhurbaşkanı olur?

Çalışma durumu	EKREM İMAMOĞLU	RECEP TAYYIP ERDOĞAN	MANSUR YAVAŞ	HAKAN FIDAN	ÖZGÜR ÖZEL	SELÇUK BAYRAKTAR	SELAHATTİN DEMİRTAŞ	FATİH ERBAKAN	KEMAL KILIÇDAROĞLU	CHP ADAYI	AK PARTİ ADAYI	MUHALEFET	NUMAN KURTULMUŞ	DİĞER	BİLMİYORUM /FİKRİM YOK	CEVAP YOK	ADAYLARA BAĞLI	KARARSIZIM	HİÇKİMSEYİ İSTEMİYORUM
Emekli	19,1%	12,1%	22,4%	6,2%	3,2%	1,8%	0,3%	0,7%	0,8%	0,4%	0,9%	1,1%	1,2%	2,0%	16,6%	3,7%	6,0%	3,2%	0,0%
Ev kadını	9,5%	20,3%	8,6%	3,6%	5,1%	4,0%	2,1%	1,2%	0,8%	0,9%	1,1%	0,5%	0,9%	5,3%	22,0%	7,4%	4,6%	2,3%	0,0%
Öğrenci	28,0%	17,2%	6,8%	4,9%	7,0%	8,2%	0,0%	0,0%	1,1%	0,0%	1,0%	0,0%	0,0%	0,0%	25,3%	,5%	0,0%	0,0%	0,0%
Kendi hesabına çalışıyor	10,6%	16,2%	20,2%	10,8%	3,4%	6,0%	0,0%	3,2%	2,6%	0,5%	0,0%	0,6%	1,2%	7,2%	14,4%	5,7%	0,5%	0,8%	1,0%
Kamu sektöründe işçi	14,6%	13,9%	27,4%	1,9%	1,1%	8,8%	3,0%	0,0%	1,2%	0,0%	0,7%	0,0%	0,0%	1,5%	17,5%	6,0%	2,4%	0,0%	0,0%
Özel sektörde işçi	19,2%	14,5%	15,4%	5,4%	6,2%	5,1%	1,5%	2,7%	1,5%	1,2%	0,6%	0,7%	0,0%	2,9%	12,8%	4,7%	3,1%	3,0%	1,0%
Gündelik işlerde çalışan	29,8%	9,7%	3,7%	9,2%	0,0%	5,8%	3,7%	0,0%	0,0%	0,0%	0,0%	0,0%	0,0%	3,8%	25,7%	8,6%	0,0%	0,0%	0,0%
Devlet memuru	19,2%	16,1%	18,1%	1,5%	2,3%	7,3%	0,0%	2,4%	0,0%	2,0%	0,0%	1,1%	0,0%	0,0%	19,9%	6,6%	5,5%	0,0%	0,0%
İşsiz	19,2%	14,1%	13,1%	3,9%	3,9%	2,1%	9,7%	0,8%	2,1%	2,7%	0,0%	0,0%	0,0%	4,1%	13,5%	7,0%	5,2%	0,8%	0,0%
Diğer	18,4%	32,3%	5,0%	5,4%	1,0%	2,5%	2,6%	0,0%	1,2%	0,0%	0,0%	3,6%	0,0%	6,7%	12,2%	3,2%	2,9%	3,2%	0,0%

Bugün bir genel seçim olsa sizce hangi parti birinci olur?



Bugün bir genel seçim olsa sizce hangi parti birinci olur?

14 Mayıs 2023 Milletvekili Seçimi	AK PARTİ	CHP	MHP	DEM Parti (Yeşil Sol Parti)	İYİ PARTİ	YENİDEN REFAH PARTİSİ	Diğer	Cevap yok
AK PARTİ	60,2%	22,2%	1,4%	0,3%	0,2%	2,0%	0,7%	13,1%
CHP	20,8%	71,5%	0,0%	0,4%	0,2%	0,1%	0,7%	6,2%
MHP	58,7%	21,7%	12,0%	0,0%	0,0%	0,0%	1,7%	5,9%
DEM PARTİ (YEŞİL SOL)	26,7%	54,2%	0,0%	16,7%	0,0%	0,0%	0,0%	2,4%
İYİ PARTİ	22,4%	65,0%	0,0%	0,0%	6,5%	0,0%	0,0%	6,1%
YENİDEN REFAH PARTİSİ	53,9%	22,0%	0,0%	0,0%	0,0%	17,1%	0,0%	7,0%
ZAFER PARTİSİ	48,3%	41,3%	0,0%	0,0%	0,0%	0,0%	7,1%	3,3%
DİĞER	29,3%	70,7%	0,0%	0,0%	0,0%	0,0%	0,0%	0,0%
OY KULLANMADIM	47,7%	29,9%	2,5%	0,0%	0,0%	1,5%	0,4%	17,9%

Bugün bir genel seçim olsa sizce hangi parti birinci olur?

	CHP	AK PARTİ	MHP	DEM Parti (Yeşil Sol Parti)	YENİDEN REFAH PARTİSİ	İYİ PARTİ	Diğer	Cevap yok
Cinsiyet Durumuna Göre Dağılım								
Kadın	37,1%	45,5%	2,3%	1,8%	0,9%	0,7%	0,7%	11,0%
Erkek	48,6%	38,6%	1,3%	1,1%	1,7%	0,6%	0,7%	7,4%
Yaş Durumuna Göre Dağılım								
18-24 arası	34,5%	50,1%	2,1%	5,9%	0,0%	0,3%	1,6%	5,5%
25-34 arası	37,0%	49,6%	1,6%	0,8%	1,6%	0,0%	0,5%	8,9%
35-44 arası	42,8%	42,5%	3,2%	1,1%	2,9%	0,0%	0,3%	7,2%
45-54 arası	48,0%	37,9%	1,9%	0,7%	1,3%	0,0%	1,2%	9,0%
55-64 arası	45,8%	36,4%	1,4%	0,8%	0,6%	2,6%	0,2%	12,3%
65 ve üzeri	49,8%	33,5%	0,0%	0,0%	0,4%	1,9%	0,7%	13,7%
Eğitim Durumuna Göre Dağılım								
İlkokul ve altı	41,3%	36,5%	1,6%	1,2%	1,3%	1,4%	1,0%	15,6%
Ortaokul/ İlköğretim	38,4%	47,3%	,9%	3,0%	2,7%	0,0%	0,0%	7,7%
Lise	41,5%	44,4%	2,5%	1,5%	0,9%	0,2%	1,2%	7,9%
Üniversite ve üzeri	50,1%	40,4%	1,9%	0,2%	0,3%	1,1%	0,5%	5,4%

Bugün bir genel seçim olsa sizce hangi parti birinci olur?

Çalışma durumu	CHP	AK PARTİ	MHP	DEM Parti (Yeşil Sol Parti)	YENİDEN REFAH PARTİSİ	İYİ PARTİ	Diğer	Cevap yok
Emekli	56,5%	31,0%	0,7%	0,3%	0,6%	1,3%	0,3%	9,4%
Ev kadını	32,0%	47,8%	1,5%	1,2%	1,7%	1,3%	0,9%	13,6%
Öğrenci	26,5%	59,2%	3,9%	0,0%	0,0%	0,0%	0,0%	10,5%
Kendi hesabına çalışıyor	38,6%	45,1%	1,5%	3,7%	2,9%	0,0%	3,0%	5,3%
Kamu sektöründe işçi	52,8%	37,3%	0,0%	3,0%	0,0%	0,0%	1,4%	5,6%
Özel sektörde işçi	49,5%	38,2%	1,5%	0,8%	1,6%	0,0%	0,8%	7,6%
Günlük işlerde çalışan	34,2%	55,3%	7,2%	0,0%	0,0%	0,0%	0,0%	3,3%
Devlet memuru	35,3%	57,3%	0,0%	0,0%	0,0%	0,0%	0,0%	7,4%
İşsiz	38,9%	43,0%	5,5%	6,0%	1,6%	0,6%	0,0%	4,4%
Diğer	36,1%	48,2%	2,2%	0,0%	0,9%	0,0%	0,0%	12,6%

T TOPLUM
ÇALIŞMALARI
ENSTİTÜSÜ

Cevizlidere Mah. Mevlana Bulv. No:123/305 Çankaya/Ankara
0312 939 93 00 | info@toplum.org.tr | www.toplum.org.tr